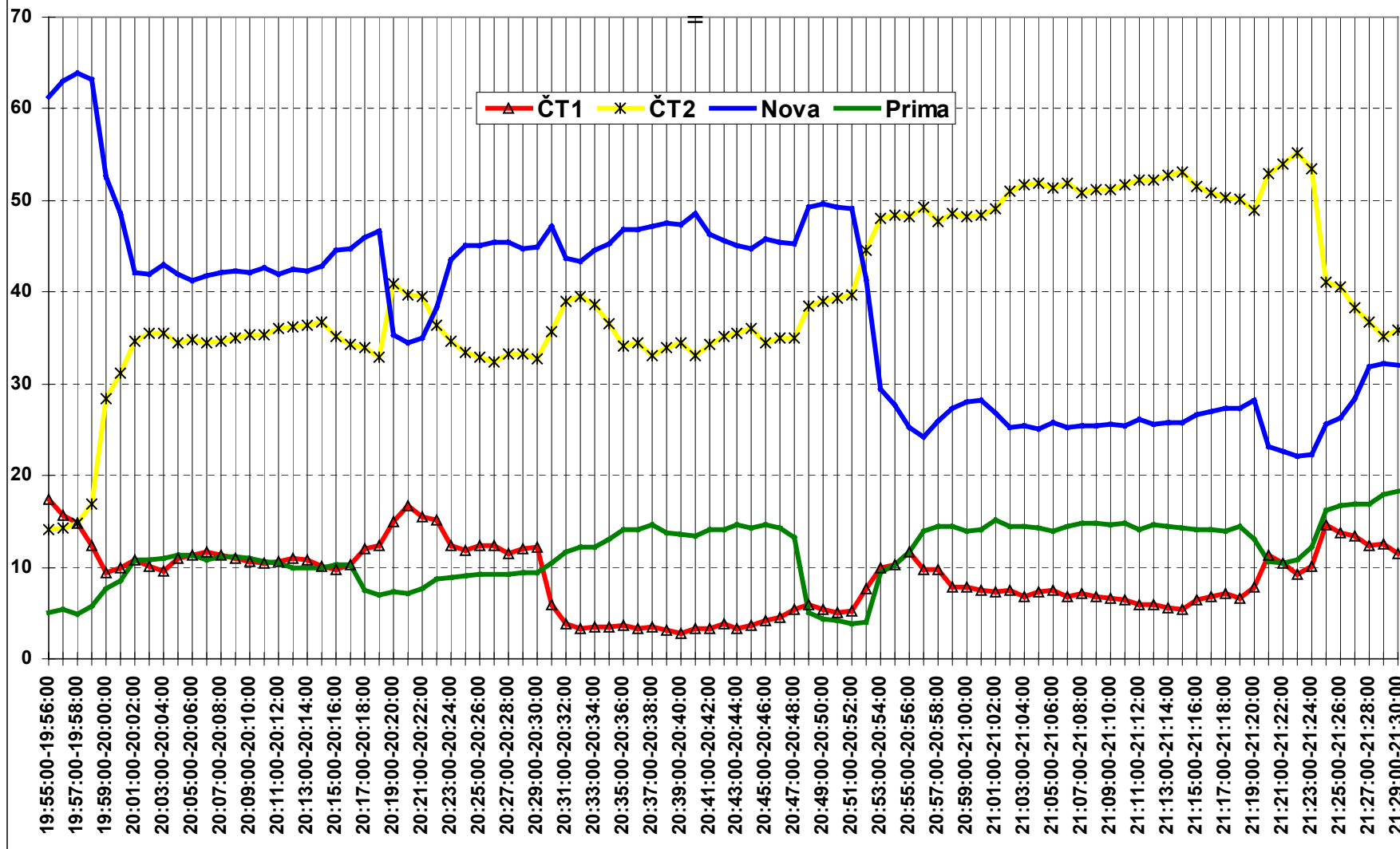


Vývoj minutového podílu na publiku pro D15+ (v %)
 = Aleš Valenta, akrobatické lyžování-finále (19.2.2002; cca 19:49-21:18 hod.)



Zdroj: TN SOFRES – ATO, zpracovala APA ČT dne 20.5.2002

Graf ukazuje, kolik z dospělých diváků, kteří v danou dobu trávili sledováním televize, se dívalo na některý z celoplošných televizních programů - na ČT2, ČT1, Novu a Primu.

Začátek grafu zachycujícího zájem o blok finálového akrobatického lyžování ve skocích je předsunut vlastnímu „Valentovu“ bloku – startuje koncem zpravodajství na Nově a BBV na ČT1. Je z něho patrná reakce publika na dva soutěžní skoky Aleše Valenty stejně jako zvýšený zájem o další informace o novopečeném olympijském vítězi až po květinový ceremoniel uspořádaný pro medailisty přímo na sportovišti a první rozhovor s Valentou.