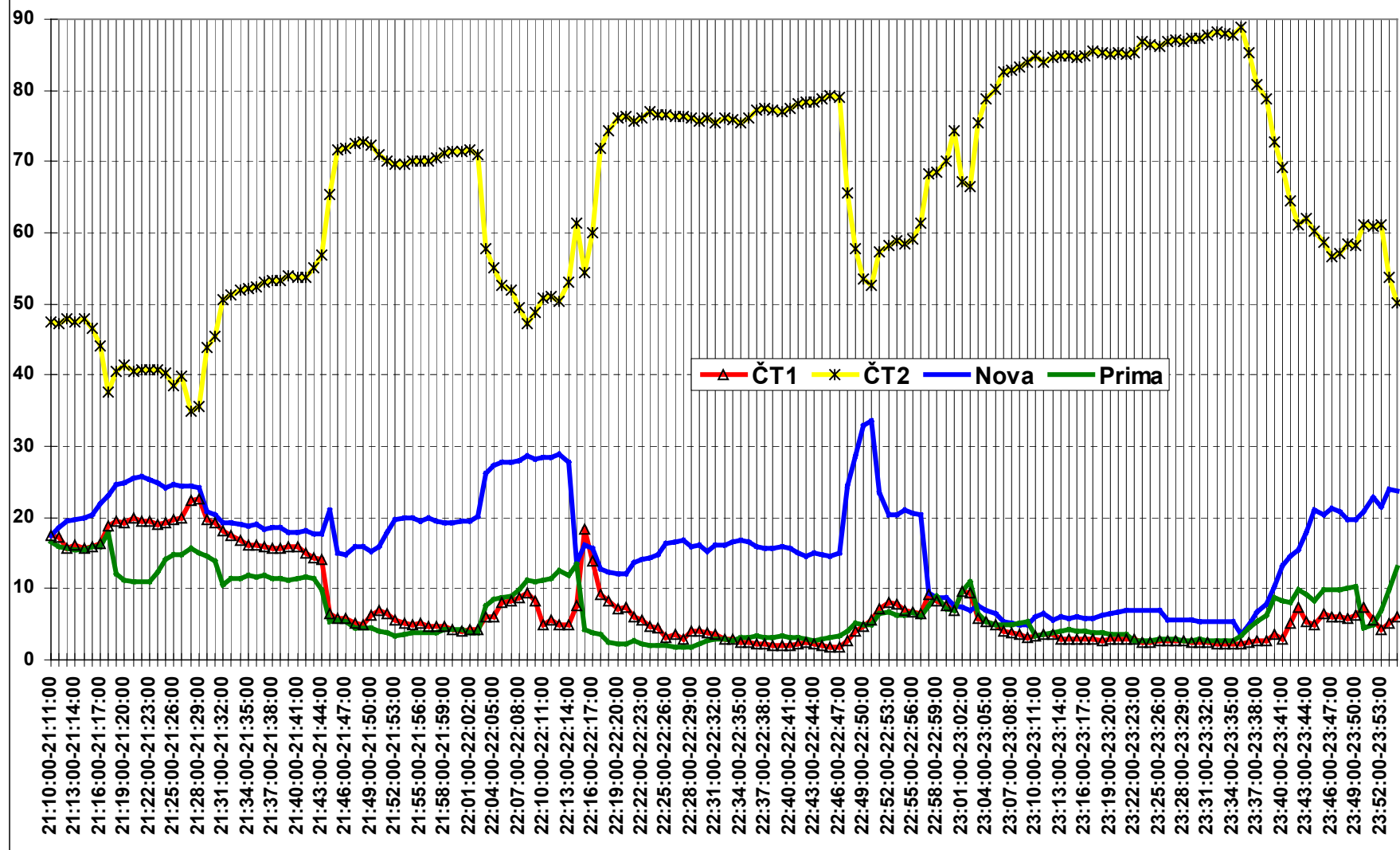


Vývoj minutového podílu na publiku pro D15+ (v %)
 = lední hokej, čtvrtfinále ČR-Rusko (20.2.2002; cca 21:15-23:45 hod.) =



Graf ukazuje, kolik z dospělých diváků, kteří v danou dobu trávili sledováním televize, se dívalo na některý z celoplošných televizních programů - na ČT2, ČT1, Novu a Primu. Zároveň vypovídá o diváckém chování dospělých v průběhu přenosu čtvrtfinálového hokeje Česko – Rusko. Už na první pohled je zřejmý větší zájem o vlastní hru v jednotlivých třetinách než o

přestávky mezi nimi a dále to, jak tento zájem rostl od 1. třetiny po poslední. Z grafu je zřejmé, že pro nemálo publika by stačilo, aby se hokej hrál na třetinu jednu, a to rovnou třetí (podobně se to má s fotbal, kde vesměs notná část publika se spokojuje až s druhou polovinou hry).