

KRIMINÁLKA STARÉ MĚSTO II



Kriminálku Staré Město II - novinku podzimní programové nabídky České televize 2013 mohli diváci vidět po šest čtvrtěčních večerů počínaje 12. zářím vždy od 20:00 na kanále ČT1. Na rozdíl od I. řady, kdy každý díl seriálu reprezentoval samostatný příběh, se tentokrát kriminalistický tým snažil ve všech šesti dílech postupně rozklíčovat jeden složitý případ a odhalit a dopadnout všechny pachatele. Celý propletenec začal únosem mladé dcery vlivného soudce v Čechách a velmi rychle se ukázala spojitost s dalším trestným činem na Slovensku. A tak dostali první podnět k řešení Zuzana Fialová a Saša Rašilov, kteří ztvárnili role hlavních vyšetřovatelů druhé řady úspěšného koprodukčního česko-slovenského seriálu.

Jednotlivé příběhy seriálu Kriminálka Staré Město II vidělo v průměru 563 tisíc dospělých diváků (sledovanost 6,5 % při podílu na publiku 14,12 %).

Kriminálka Staré Město II - přehled sledovanosti jednotlivých epizod v základních cílových skupinách																
díl	datum	začátek	délka (min)	15+			průměrná spokojenost 15+	M15+			Ž15+			Děti 4-14		
				Rating (%)	Rating (000)	Share (%)		Rating (%)	Rating (000)	Share (%)	Rating (%)	Rating (000)	Share (%)	Rating (%)	Rating (000)	Share (%)
1	12.09.2013	20:04:14	0:55:13	7,0	608	15,64	7,7	6,6	281	16,98	7,3	327	14,64	1,3	14	6,58
2	19.09.2013	20:01:57	0:57:47	7,0	611	15,59	8,1	7,1	302	17,86	6,9	309	13,87	1,9	21	9,03
3	26.09.2013	20:03:09	0:57:38	6,5	569	14,48	8,3	6,6	279	16,89	6,5	290	12,74	1,7	19	8,42
4	03.10.2013	20:03:41	0:56:30	5,6	484	11,89	8,3	5,6	237	13,24	5,5	247	10,83	1,3	15	6,25
5	10.10.2013	20:04:04	0:53:30	5,9	513	12,54	8,4	5,9	249	14,41	5,9	264	11,17	1,0	11	4,71
6	17.10.2013	20:03:42	0:55:50	6,8	592	14,64	8,4	6,7	283	16,65	6,9	309	13,18	2,2	24	9,33
průměr				6,5	563	14,12	8,2	6,4	272	15,99	6,5	291	12,73	1,6	17	7,44

Rating % (sledovanost) = % z potenciačního publika dané sociodemografické skupiny

Rating 000 = počet diváků z potenciačního publika dané sociodemografické skupiny

Share % (podíl na publiku) = % z diváků konkrétní sociodemografické skupiny v dané době přítomné u televizorů

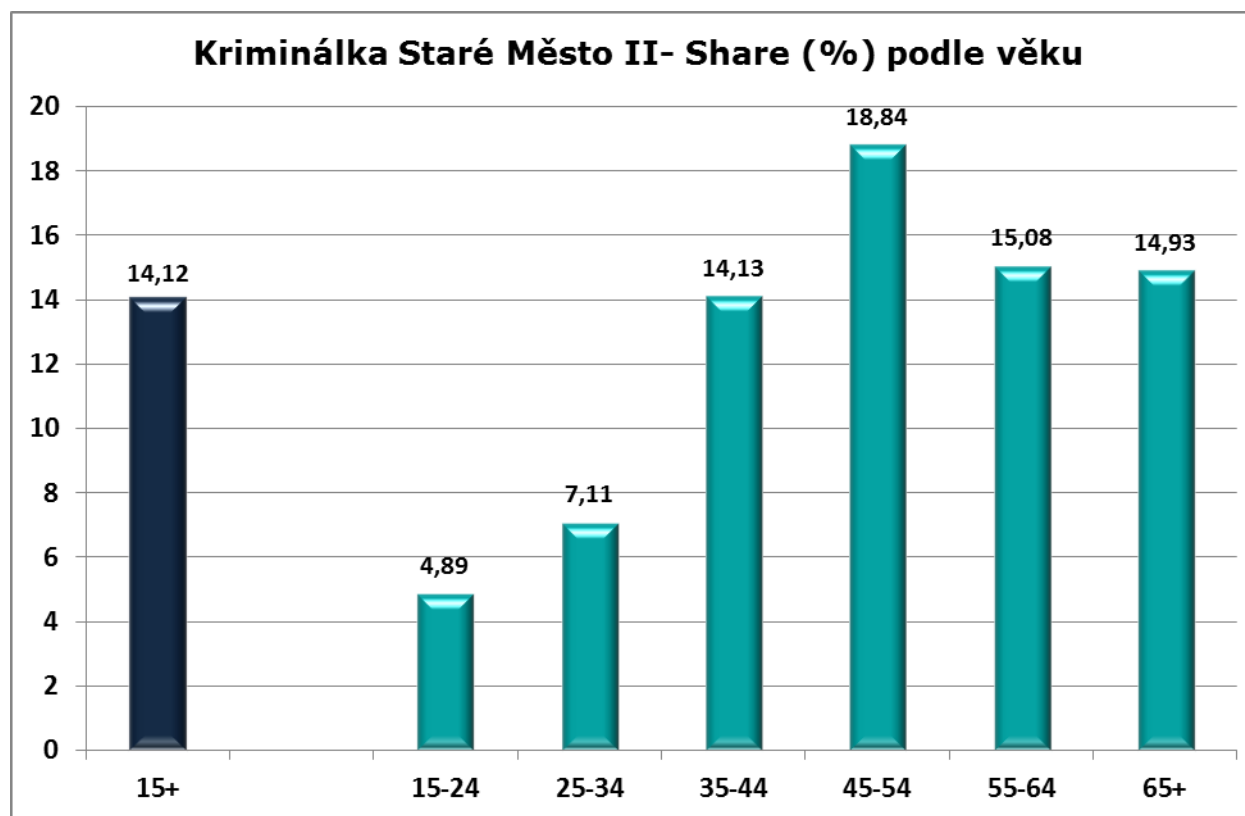
Údaje o **divácké spokojenosti** získává Česká televize díky vlastnímu [sociologickému výzkumu](#). Od 1. 1. 2013 přidělují nově respondenti pořadům, které v daném týdnu zhlédli, známku 1 až 10, kdy: 1 = nejhorší hodnocení, 10 = nejlepší hodnocení. Tedy pro každý pořad má respondent k dispozici maximálně 10 bodů, které může dle své spokojenosti přidělit. Na základě přidělených známek jsou vypočítávány koeficienty spokojenosti, které charakterizují míru uspokojení diváckého očekávání. Průměrná spokojenost se dlouhodobě pohybuje kolem hodnoty 8,2.

Tyto koeficienty nelze srovnávat s koeficienty spokojenosti, které vznikaly do roku 2012.

Nejvíce diváky zaujal **2. díl**, který si 19. 9. 2013 **průměrně pustilo 611 tisíc diváků** starších 15 let (sledovanost 7,0 % při podílu na publiku 15,59 %), nejméně pak 4. díl, který 1. 10. 2013 od 20:00 hodin v průměru zhlédlo 484 tisíc diváků (sledovanost 5,6 % při podílu na publiku 11,89 %). Seriál se líbil jak ženám, tak mužům.

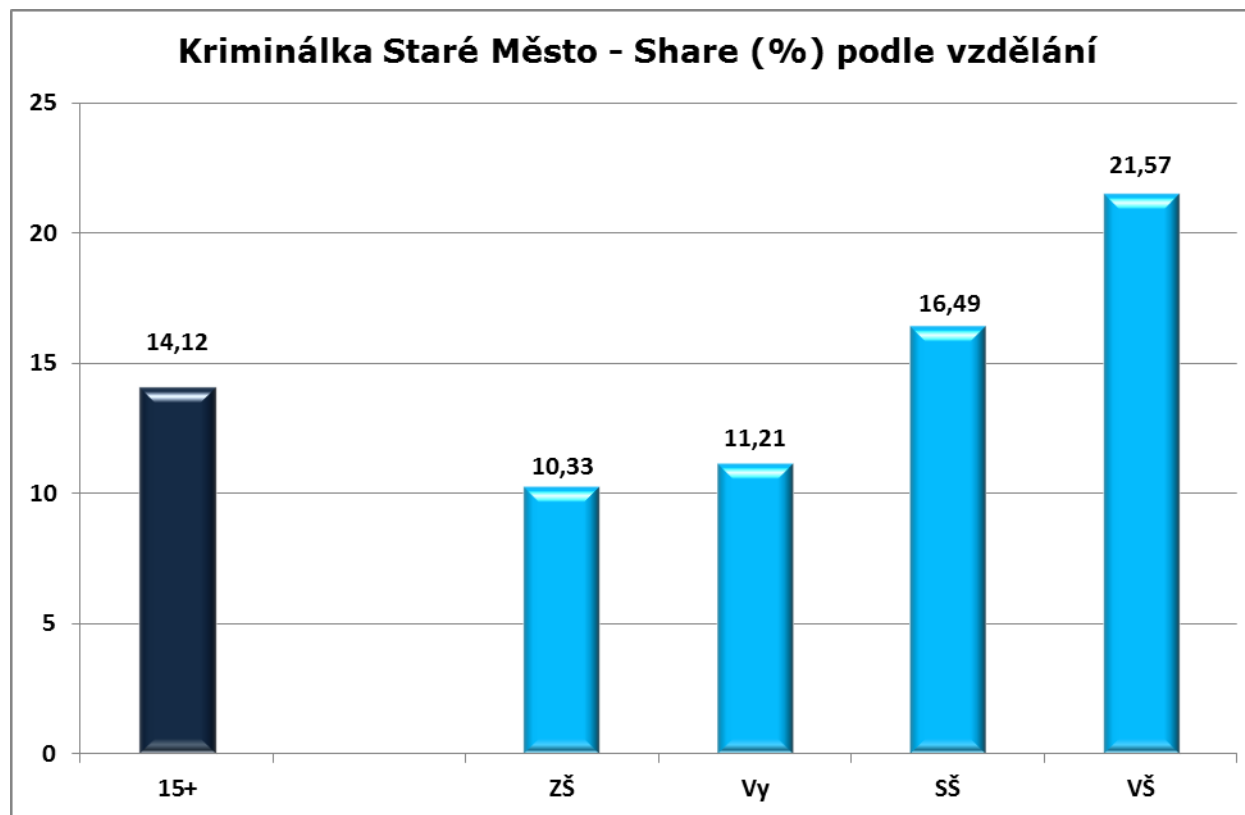
Věk

Nadprůměrný zájem o seriál se projevil u diváků ve věku nad 35 let. Největší diváckou odezvu pak vyvolal v cílové skupině 45–54 let, kdy se podíl na publiku blížil pětina TV trhu (share CS 45-54: 18,84 %).



Vzdělání

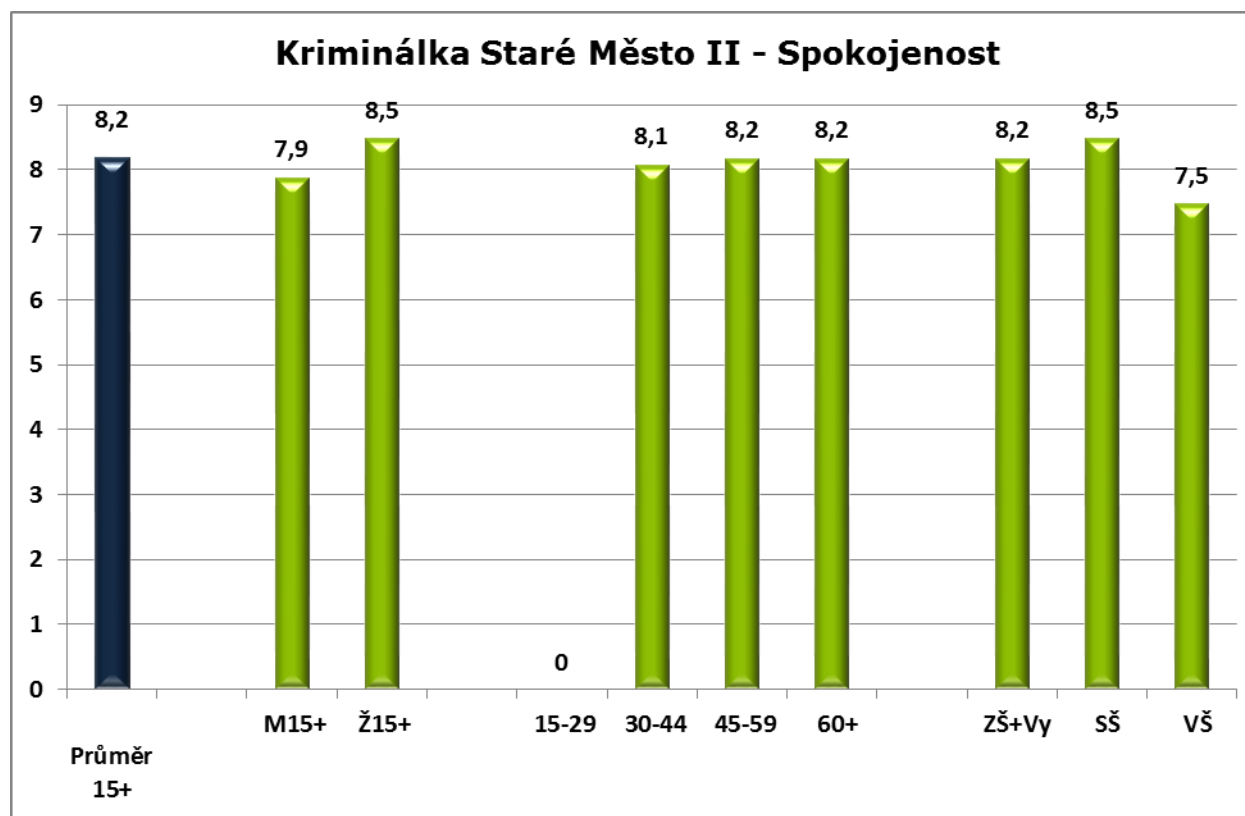
Podle dosaženého vzdělání získala Kriminálka Staré Město II největší oblibu u středoškoláků a vysokoškoláků, kteří ji průměrně sledovali v počtu 323 tisíc (share SŠ 16,49 % a VŠ 21,57 %).



Spokojenost

Seriál Kriminálka Staré Město II byl diváky ohodnocen průměrnou známkou 8,2, která značí pásmo mírně nadprůměrné spokojenosti. Nejvíce spokojeni se seriálem byli středoškoláci a ženy (shodně oba koeficient 8,5).

Největší spokojenost projeví diváci s posledními dvěma díly (průměrná známka 8,4). (viz tab. na str. 2)



Originalita a zaujetí

Originalita: „Pořad byl neobvyklý, jiný než pořady stejného žánru.“ (odpověď - ano /ne)

Zaujetí: „Pořad mne velmi zaujal, zapůsobil na mne.“ (odpověď - ano / ne)

Srovnání s programovou čtvrtěční nabídkou všech TV v období od 12.9. – 17.10.2013

