

## PŘÍLOHA č. 2

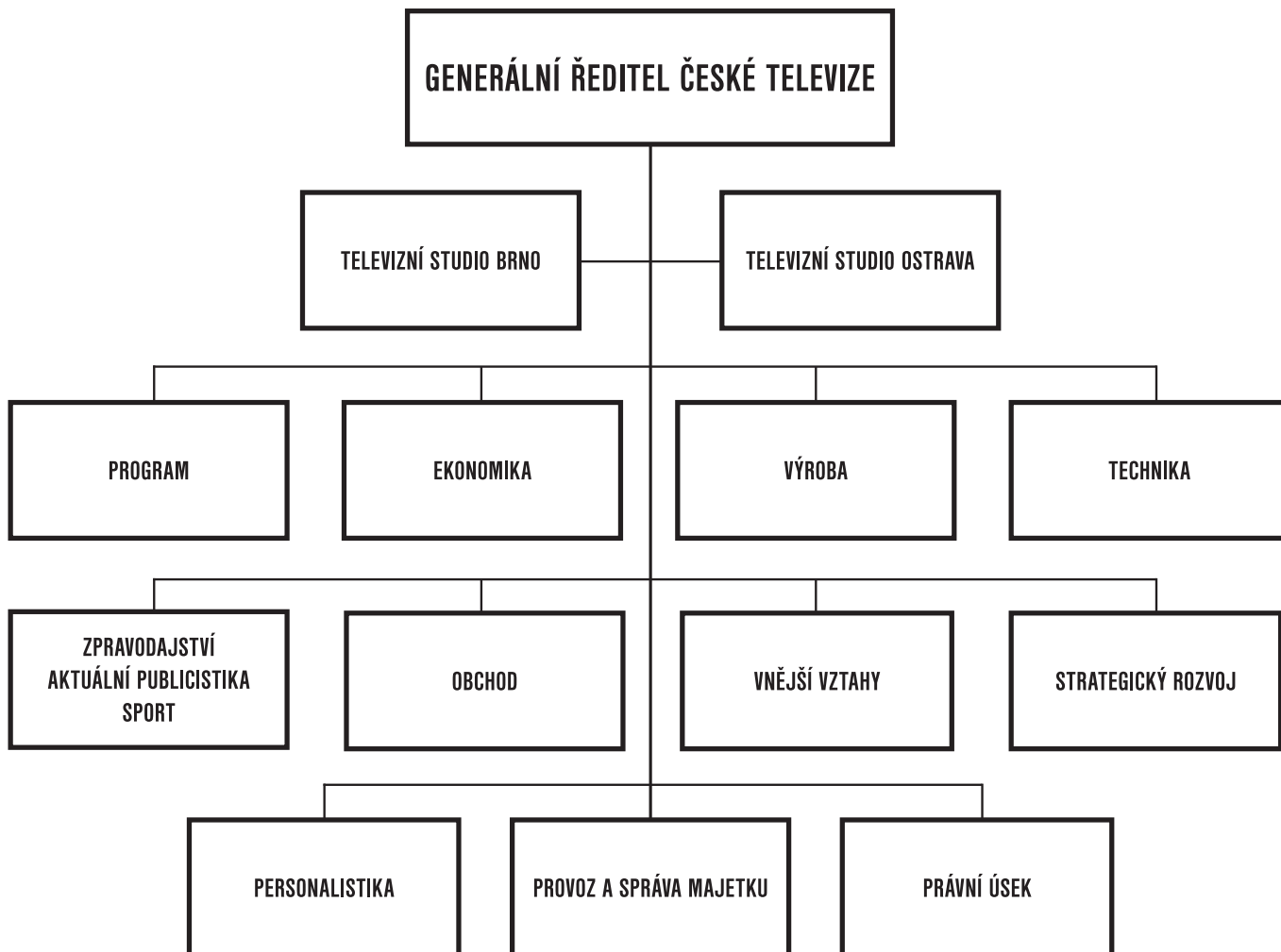
### 2. 3. VYÚČTOVÁNÍ ÚČTU ČESKÉ TELEVIZE PRO UŽITÍ VÝNOSŮ Z REKLAM za rok 2008

V souladu s Usnesením vlády České republiky ze dne 16. dubna 2008 č. 410 předložila Česká televize prostřednictvím Národní koordinační skupiny Vládě ČR informace o tvorbě a čerpání rozpočtu zvláštního účtu výnosu z reklam v roce 2008.

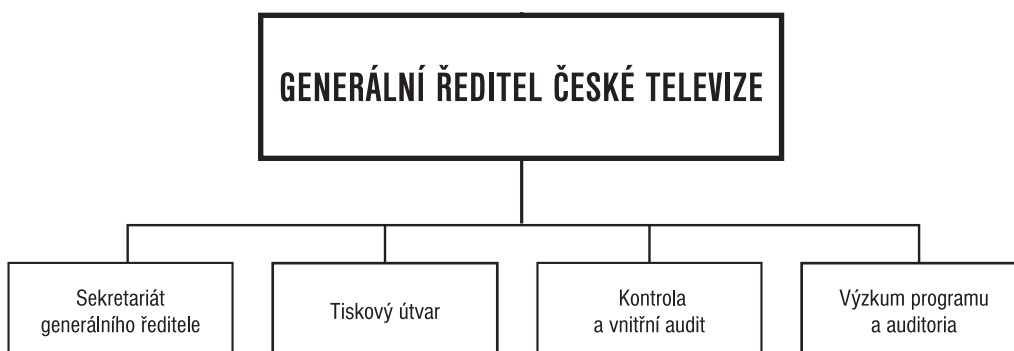
Základní rozpočet pro užití výnosu z reklam, skutečné příjmy a čerpání v roce 2008 jsou uvedeny v následujícím přehledu (hodnoty jsou uváděny v tisících Kč):

<b>PŘÍJMY</b>	<b>Schválený rozpočet 2008</b>	<b>Skutečnost 2008</b>
<b>Zůstatek zvláštního účtu k 1. 1.</b>	<b>0</b>	<b>0</b>
Příjem z reklamy	750 000	574 565
Přijaté úroky	0	781
<b>CELKEM</b>	<b>750 000</b>	<b>575 346</b>
<b>VÝDAJE</b>	<b>Schválený rozpočet 2008</b>	<b>Skutečnost 2008</b>
<b>MANDATORNÍ VÝDAJE</b>	<b>165 000</b>	<b>151 250</b>
Fond pro podporu a rozvoj české kinematografie	150 000	137 500
Zvláštní účet pro rozvoj zemského digitálního televizního vysílání	15 000	13 750
<b>FINANČNÍ PROSTŘEDKY k rozdělení podle zákona č.304/2007 Sb.</b>	<b>585 000</b>	
<b>PODPORA A ROZVOJ DIGITALIZACE V ČR</b>	<b>390 000</b>	
<b>OSTATNÍ VÝDAJE PODLE ZÁKONA Č. 304/2007 SB.</b>	<b>195 000</b>	
<b>PODPORA DIGITALIZACE V ČR</b>	<b>390 000</b>	<b>112 152</b>
<b>Výstavba a provoz multiplexu veřejné služby</b>	<b>290 000</b>	<b>110 266</b>
<i>v tom: Vysílání a distribuce – MPX1</i>	<i>169 000</i>	<i>80 094</i>
<i>Dočasná opatření pro zabezpečení pokrytí</i>	<i>23 000</i>	<i>8 243</i>
<i>Změna distribuce a navýšení distribuce pro potřeby dočasného pokrytí</i>	<i>15 000</i>	<i>0</i>
<i>Výstavba dokrývačů pro městské aglomerace</i>	<i>10 000</i>	<i>0</i>
<i>Technologie pro MPX1</i>	<i>73 000</i>	<i>21 929</i>
<b>Informační kampaň a služby spojené s digitalizací televizního vysílání</b>	<b>100 000</b>	<b>1 886</b>
<i>v tom: Informační kampaň</i>	<i>40 000</i>	<i>1 886</i>
<i>Podpora specifických skupin obyvatelstva – služby</i>	<i>20 000</i>	<i>0</i>
<i>Podpora zdravotnických zařízení, škol a ústavů sociální péče</i>	<i>40 000</i>	<i>0</i>
<b>OSTATNÍ VÝDAJE podle zákona č. 304/2007 Sb.</b>	<b>195 000</b>	<b>125 051</b>
Digitalizace archivu ČT	135 000	78 463
Nutné náklady – provize mediálního zastoupení ARBOmedia	60 000	46 588
<b>ZŮSTATEK ZVLÁŠTNÍHO ÚČTU k 31. 12. 2008</b>		<b>186 893</b>

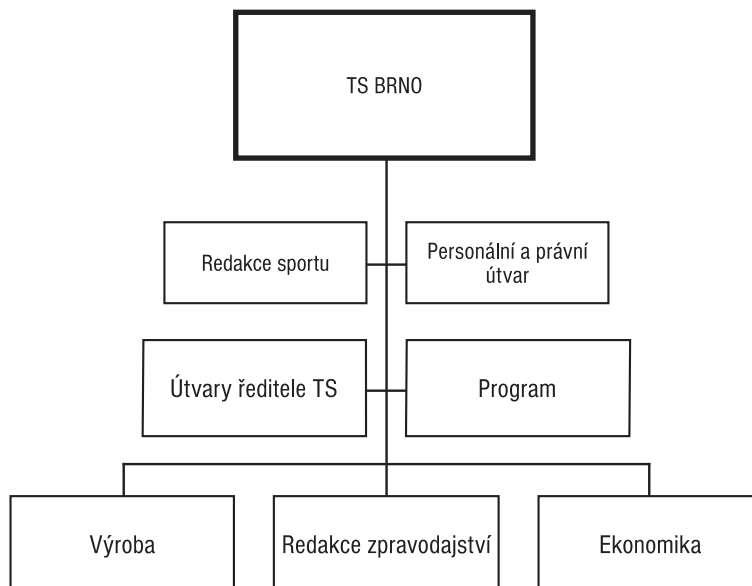
3. 1. ORGANIZAČNÍ STRUKTURA k 31. 12. 2008



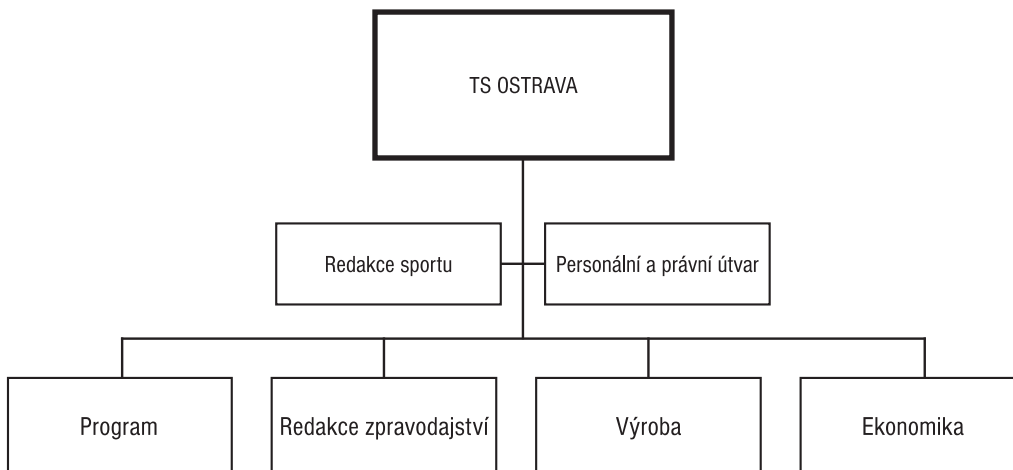
Útvary generálního ředitele



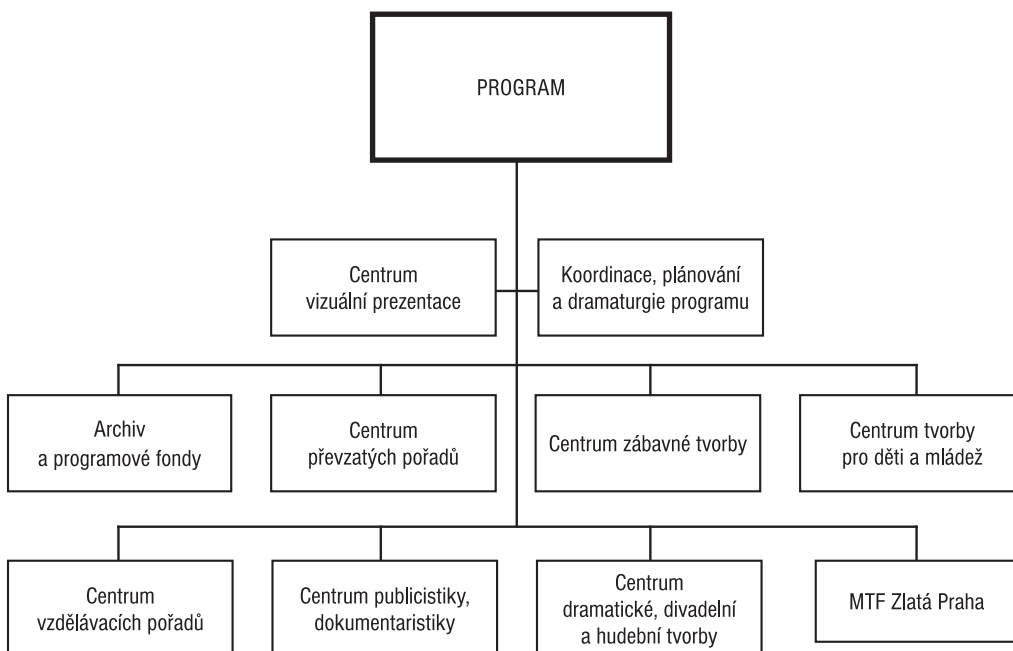
## Televizní studio Brno



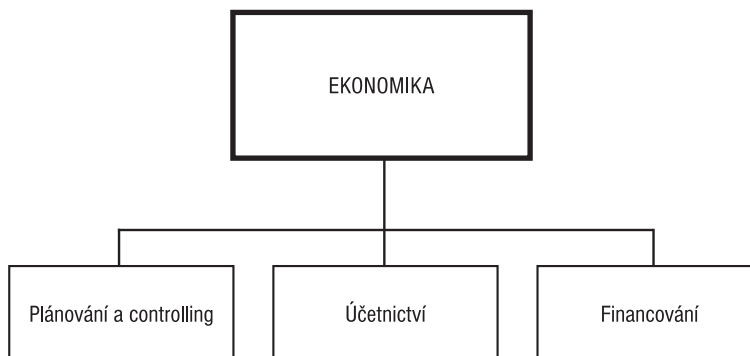
## Televizní studio Ostrava



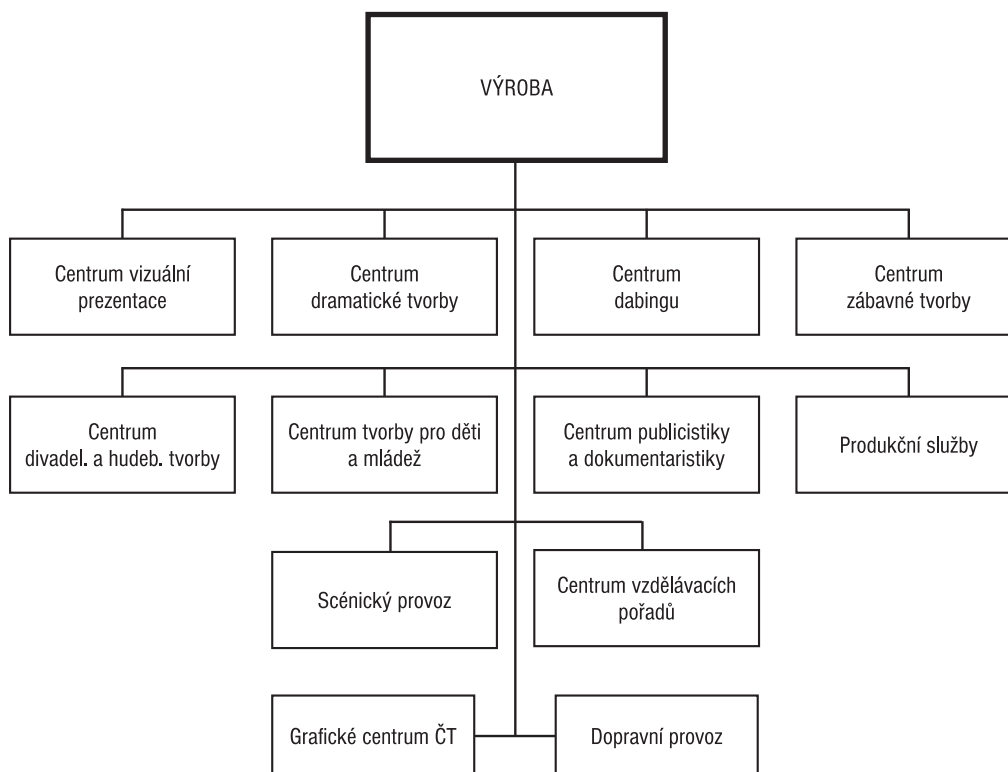
## Program



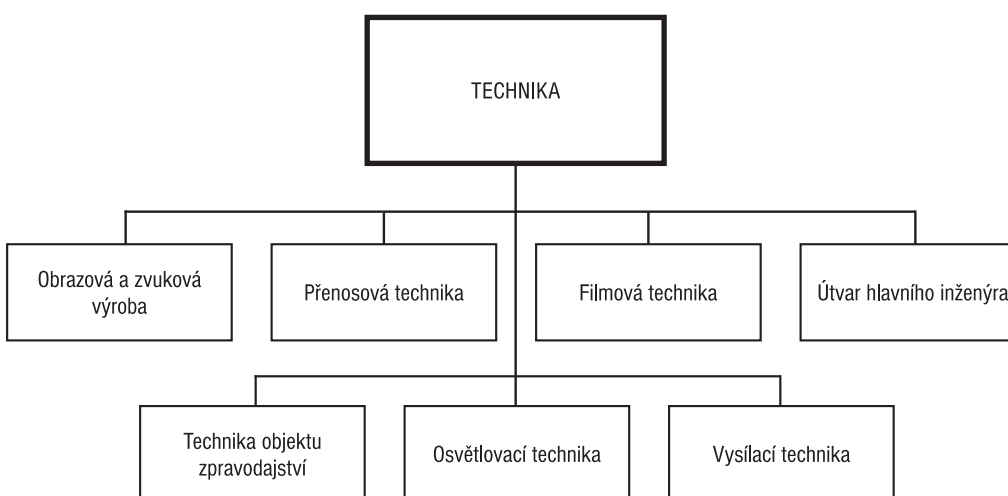
## Ekonomika



## Výroba



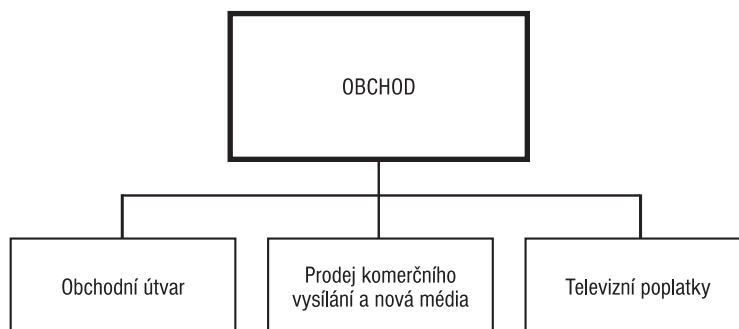
## Technika



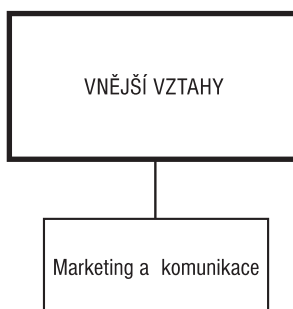
## Zpravodajství, aktuální publicistka, sport



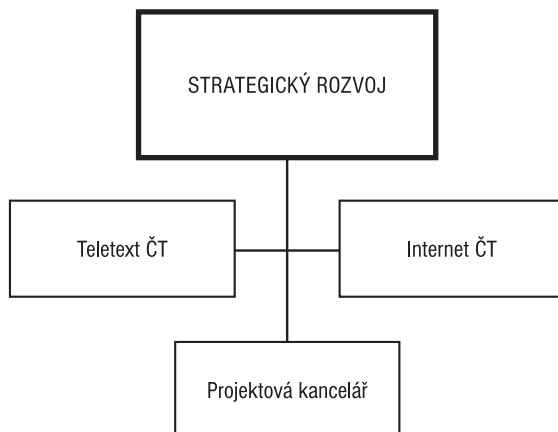
## Obchod



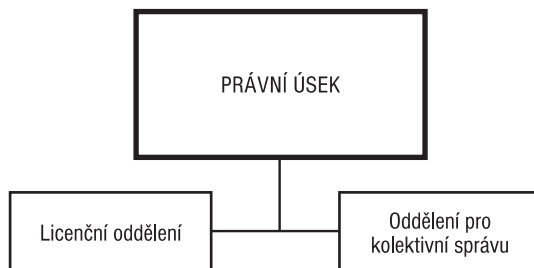
## Vnější vztahy



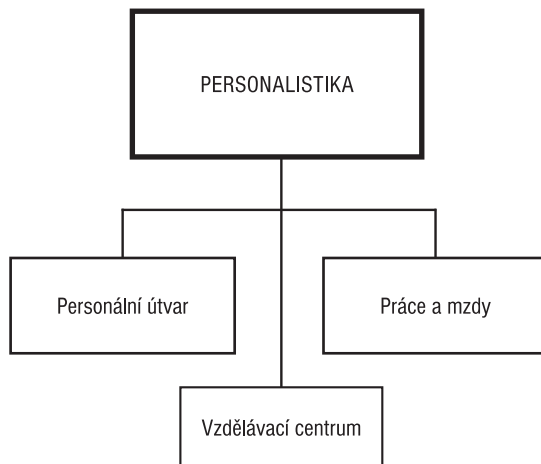
## Strategický rozvoj



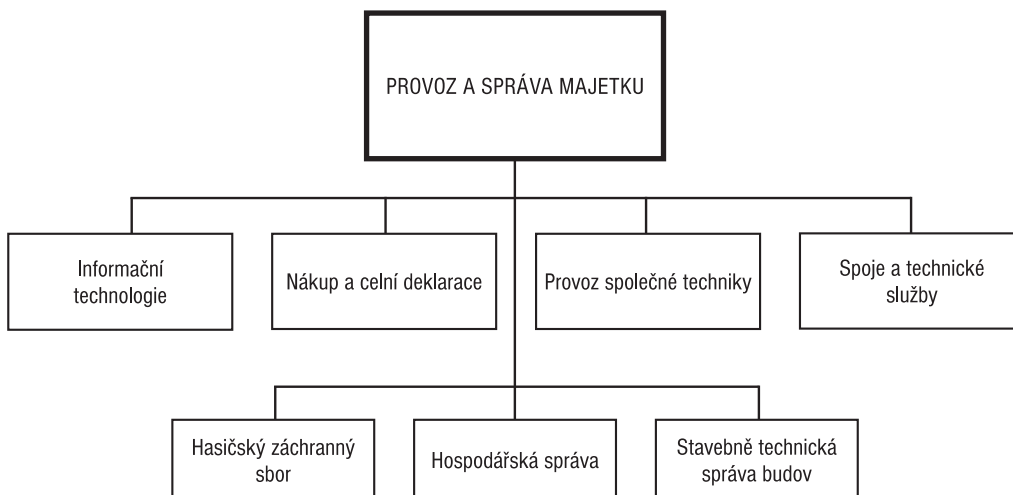
## Právní úsek



## Personalistika



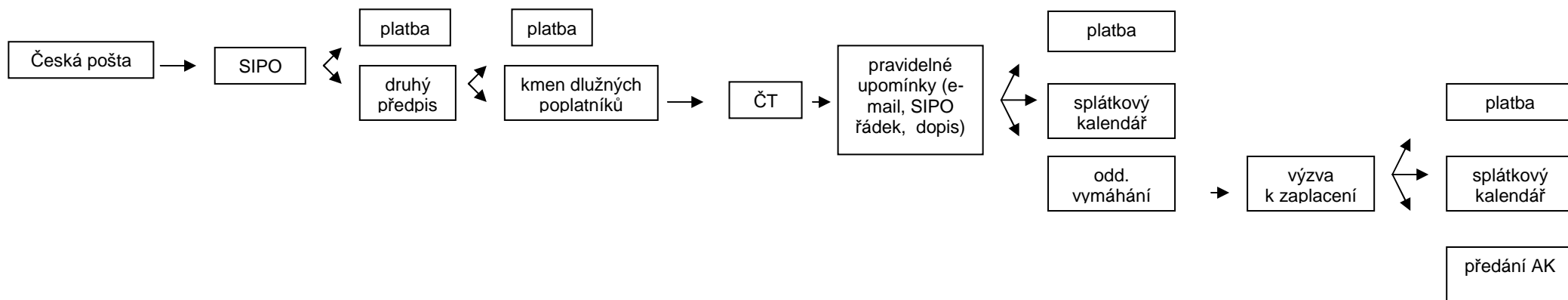
## Provoz a správa majetku



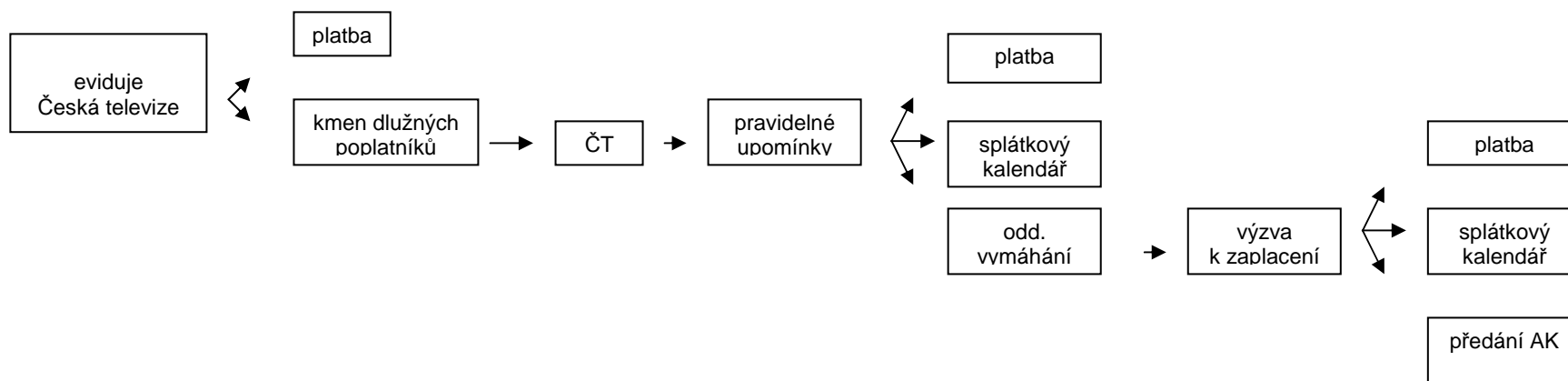


### 5. 1. GRAFICKÉ ZNÁZORNĚNÍ SYSTÉMU VÝBĚRU TELEVIZNÍCH POPLATKŮ

#### Fyzické osoby – SIPO



#### Podnikatelé a fyzické osoby platící přímo na účet České televize



**6. 1. ÚČETNÍ VÝKAZY ČESKÉ TELEVIZE za rok 2008**

## 6. 2. PŘÍLOHA K ÚČETNÍ ZÁVĚRCE

**PŘÍLOHA č. 7**

**7. 1. ZPRÁVA AUDITORA PRO RADU ČESKÉ TELEVIZE**