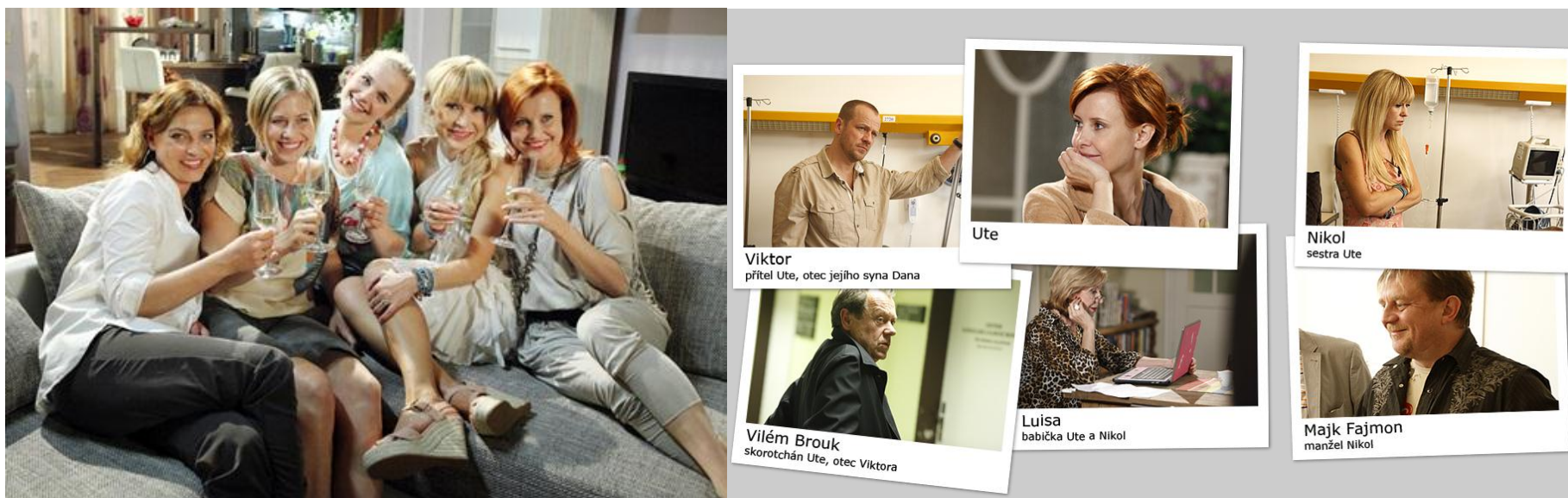


## ENTENTÝKY



Česká televize na podzim uvedla původní seriál Ententýky. Od 5. 9. do 19. 12. 2012 měli diváci možnost sledovat patnáct dílů zachycujících typické životní situace řady dnešních třicátníků, pro které středobodem jejich světa jsou děti. Hlavními hrdiny seriálu je jeden táta a čtyři budoucí nebo stávající maminy, které spojuje společné pískoviště a také každodenní boj s rodičovskými povinnostmi a dalšími osobními a rodinnými trablemi. Autorkami seriálu jsou Lucie Konečná, Marcela Kopecká a Magdaléna Turnovská. Režie se ujali Jan Pecha a Ján Sebechlebský. Kapela Chinaski složila úvodní píseň a zahrála si i v seriálu.

Hlavní postavy v seriálu Ententýky představují Jitka Schneiderová, Kristýna Kociánová, Zuzana Kajnarová-Říčařová, Martin Písařík, Kateřina Herčíková, Lucie Zedníčková, Filip Blažek, Tomáš Matonoha, Filip Čapka a také Oldřich Vízner, Miroslav Táborský, Jitka Sedláčková, Vlasta Peterková, Petr Čtvrtníček a další.

**Seriál Ententýky v průměru vidělo 357 tisíc dospělých diváků (sledovanost 4,1% při podílu na publiku 10,14%).**

Nejvíce diváky zaujal **1. díl s názvem Zapomeňte na sex**, který si 5.9.2012 **průměrně pustilo 561 tisíc diváků** starších 15 let (sledovanost 6,4% při podílu na publiku 15,11%), nejméně naopak 10. díl **Ohňostroj vášně**, který 14.11.2012 v průměru zhlédlo 262 tisíc diváků (sledovanost 3,0% při podílu na publiku 13,06%). Tento díl byl uveden v pozdějším čase (22:24)

Seriál se podle očekávání těšil větší oblibě u žen. Průměrně jej vidělo 219 tisíc dospělých žen (sledovanost 4,8% při podílu na publiku 10,82%) a 138 tisíc dospělých mužů (sledovanost 3,2% při podílu na publiku 9,22%).

ENTENTÝKY																	
ČT1 21:00 hod., středa 5. 9. – 19. 12. 2012																	
pořadí	epizoda	datum	začátek	délka (min)	15+			průměrná spokojenost 15+	M15+			Ž15+			Děti 4-14		
					Rating (%)	Rating (000)	Share (%)		Rating (%)	Rating (000)	Share (%)	Rating (%)	Rating (000)	Share (%)	Rating (%)	Rating (000)	Share (%)
1	Zapomeňte na sex	05.09.2012	20:03:43	56:42	6,4	561	15,11	5,4	5,3	225	14,22	7,4	336	15,77	1,4	15	7,13
2	Jsem mizerná matka	19.09.2012	20:06:38	57:07	4,0	353	8,84	6,6	3,1	131	7,47	4,9	222	9,91	1,2	13	7,14
3	Nikdo mě nemá rád	26.09.2012	20:58:14	57:08	4,5	394	10,77	6,4	3,5	149	9,85	5,4	245	11,42	0,5	5	3,93
4	Krásná zvláštním způsobem	03.10.2012	21:00:12	56:31	4,3	374	10,22	5,5	3,5	150	9,64	4,9	224	10,64	0,3	3	2,16
5	Tajemství	10.10.2012	20:59:56	56:35	4,3	379	10,03	6,3	3,9	166	10,39	4,7	213	9,77	1,1	12	7,52
6	Víc bolesti, než radosti	17.10.2012	20:58:30	56:55	3,9	340	9,54	6,8	3,3	140	9,61	4,4	199	9,49	0,6	6	4,28
7	Mejdan ve vaně	24.10.2012	20:57:58	54:06	3,7	328	8,50	5,5	3,0	127	7,72	4,4	200	9,09	0,7	7	3,38
8	Chvilé pro Hanu Hegerovou	31.10.2012	20:58:49	56:31	4,3	374	10,14	7,1	3,4	145	9,29	5,1	229	10,77	0,5	5	3,53
9	Zamiloval jsem se, odcháším	07.11.2012	21:00:31	56:43	3,5	309	8,23	6,2	2,6	112	6,83	4,4	197	9,31	0,7	7	4,37
10	Ohňostroj vášně	14.11.2012	22:24:57	56:53	3,0	262	13,06	7,5	2,3	98	11,05	3,6	164	14,67	0,6	6	18,96
11	Červená knihovna	21.11.2012	20:59:32	56:33	3,9	346	8,89	7,0	3,1	131	7,80	4,7	214	9,72	0,4	5	3,44
12	Pivo s fernetem	28.11.2012	20:59:20	56:31	3,9	346	9,24	6,8	3,2	136	8,81	4,6	210	9,53	0,2	2	1,22
13	My dva a sex	05.12.2012	21:01:37	57:05	4,1	364	9,64	7,6	3,3	140	8,56	5,0	224	10,45	0,2	3	1,97
14	Nebe je vždycky modrý	12.12.2012	20:59:35	56:44	4,0	351	9,47	7,8	2,9	122	7,99	5,1	229	10,50	0,8	9	4,79
15	Mám ráda svůj život	19.12.2012	22:29:19	56:35	3,1	275	13,37	7,9	2,3	100	11,05	3,9	175	15,18	0,4	5	16,14
<b>průměr</b>					<b>4,1</b>	<b>357</b>	<b>10,14</b>	<b>6,6</b>	<b>3,2</b>	<b>138</b>	<b>9,22</b>	<b>4,8</b>	<b>219</b>	<b>10,82</b>	<b>0,6</b>	<b>7</b>	<b>4,75</b>

Rating % (sledovanost) = % z potencionálního publika dané sociodemografické skupiny

Rating 000 = počet diváků z potencionálního publika dané sociodemografické skupiny

Share % (podíl na publiku) = % z diváků konkrétní sociodemografické skupiny v dané době přítomné u televizorů

**Sledovanost seriálu Ententýky rostla s věkem.** Nárůst sledovanosti se projevil u diváků starších 35 let a významně pak u diváků starších 65 let.

ENTENTÝKY																					
ČT1 21:00 hod., středa 5. 9. – 19. 12. 2012																					
Věk	15+			15-24			25-34			35-44			45-54			55-64			65+		
	Rating (%)	Rating (000)	Share (%)	Rating (%)	Rating (000)	Share (%)	Rating (%)	Rating (000)	Share (%)	Rating (%)	Rating (000)	Share (%)	Rating (%)	Rating (000)	Share (%)	Rating (%)	Rating (000)	Share (%)	Rating (%)	Rating (000)	Share (%)
<b>Průměr</b>	<b>4,1</b>	<b>357</b>	<b>10,14</b>	<b>0,8</b>	<b>10</b>	<b>5,70</b>	<b>3,1</b>	<b>46</b>	<b>11,19</b>	<b>3,9</b>	<b>63</b>	<b>9,90</b>	<b>4,5</b>	<b>60</b>	<b>10,10</b>	<b>4,3</b>	<b>63</b>	<b>8,48</b>	<b>6,8</b>	<b>115</b>	<b>11,93</b>

**Podle dosaženého vzdělání získal seriál největší oblibu u středoškoláků, kteří jej průměrně sledovali v počtu 134 tisíc (sledovanost 4,5% při podílu na publiku 11,30%).**

ENTENTÝKY															
ČT1 21:00 hod., středa 5. 9. – 19. 12. 2012															
Vzdělání	15+			ZŠ			Vy			SŠ			VŠ		
	Rating (%)	Rating (000)	Share (%)	Rating (%)	Rating (000)	Share (%)	Rating (%)	Rating (000)	Share (%)	Rating (%)	Rating (000)	Share (%)	Rating (%)	Rating (000)	Share (%)
<b>Průměr</b>	<b>4,1</b>	<b>357</b>	<b>10,14</b>	<b>3,3</b>	<b>45</b>	<b>9,58</b>	<b>4,1</b>	<b>128</b>	<b>9,27</b>	<b>4,5</b>	<b>134</b>	<b>11,30</b>	<b>3,7</b>	<b>50</b>	<b>10,30</b>

**Sledovanost podle místa bydliště se příliš nelišila a pohybovala se kolem průměru, jen v sídlech s počtem obyvatel 5000 – 19999 vyskočila na 4,9% při podílu na publiku 11,98%.**

ENTENTÝKY																		
ČT1 21:00 hod., středa 5. 9. – 19. 12. 2012																		
Velikost místa bydliště	15+			VMB do 999			VMB 1000-4999			VMB 5000-19999			VMB 20000-99999			VMB nad 100000		
	Rating (%)	Rating (000)	Share (%)	Rating (%)	Rating (000)	Share (%)	Rating (%)	Rating (000)	Share (%)	Rating (%)	Rating (000)	Share (%)	Rating (%)	Rating (000)	Share (%)	Rating (%)	Rating (000)	Share (%)
<b>Průměr</b>	<b>4,1</b>	<b>357</b>	<b>10,14</b>	<b>4,3</b>	<b>65</b>	<b>11,66</b>	<b>4,6</b>	<b>88</b>	<b>10,97</b>	<b>4,9</b>	<b>79</b>	<b>11,98</b>	<b>3,4</b>	<b>65</b>	<b>8,09</b>	<b>3,3</b>	<b>61</b>	<b>8,59</b>

**Ze srovnání diváckého ohlasu v regionech vyplývá, že největší přízni se seriál Ententýky těšil v Královéhradeckém kraji (sledovanost 5,7% při podílu na publiku 13,26%). Naopak nejméně diváků přilákal seriál k obrazovkám v kraji Pardubickém (sledovanost 3,0% při podílu na publiku 7,92%).**

ENTENTÝKY																								
ČT1 21:00 hod., středa 5. 9. – 19. 12. 2012																								
Kraj	15+			Praha			Středočeský			Jihočeský			Plzeňský			Karlovarský			Ústecký			Liberecký		
	Rating (%)	Rating (000)	Share (%)	Rating (%)	Rating (000)	Share (%)	Rating (%)	Rating (000)	Share (%)	Rating (%)	Rating (000)	Share (%)	Rating (%)	Rating (000)	Share (%)	Rating (%)	Rating (000)	Share (%)	Rating (%)	Rating (000)	Share (%)	Rating (%)	Rating (000)	Share (%)
<b>Průměr</b>	<b>4,1</b>	<b>357</b>	<b>10,14</b>	<b>3,4</b>	<b>34</b>	<b>8,72</b>	<b>5,0</b>	<b>54</b>	<b>11,58</b>	<b>4,7</b>	<b>25</b>	<b>11,15</b>	<b>3,9</b>	<b>20</b>	<b>10,83</b>	<b>4,8</b>	<b>12</b>	<b>12,37</b>	<b>4,6</b>	<b>32</b>	<b>9,87</b>	<b>4,1</b>	<b>15</b>	<b>9,90</b>
Kraj	15+			Královéhradecký			Pardubický			Vysočina			Jihomoravský			Olomoucký			Zlínský			Moravskoslezský		
	Rating (%)	Rating (000)	Share (%)	Rating (%)	Rating (000)	Share (%)	Rating (%)	Rating (000)	Share (%)	Rating (%)	Rating (000)	Share (%)	Rating (%)	Rating (000)	Share (%)	Rating (%)	Rating (000)	Share (%)	Rating (%)	Rating (000)	Share (%)	Rating (%)	Rating (000)	Share (%)
<b>Průměr</b>	<b>4,1</b>	<b>357</b>	<b>10,14</b>	<b>5,7</b>	<b>27</b>	<b>13,26</b>	<b>3,0</b>	<b>13</b>	<b>7,92</b>	<b>3,2</b>	<b>14</b>	<b>8,55</b>	<b>3,1</b>	<b>30</b>	<b>8,34</b>	<b>5,1</b>	<b>27</b>	<b>11,72</b>	<b>4,0</b>	<b>20</b>	<b>12,16</b>	<b>3,4</b>	<b>35</b>	<b>8,63</b>

Rating % (sledovanost) = % z potenciačního publika dané sociodemografické skupiny

Rating 000 = počet diváků z potenciačního publika dané sociodemografické skupiny

Share % (podíl na publiku) = % z diváků konkrétní sociodemografické skupiny v dané době přítomné u televizorů

## Spokojenost

Seriál Ententýky byl diváky ohodnocen známkou 6,6, která značí pásmo průměrné spokojenosti. Nejvíce spokojeni se seriálem byli diváci se základním vzděláním a vyučením, diváci ve věkové skupině 25-34 let a také ženy (průměrná známka spokojenosti 7,3, resp. 7,2).

Největší spokojenost projeví diváci s 15. dílem Mám ráda svůj život uvedeným 19.12.2012, když mu dali průměrnou známku 7,9. Naopak nejhůře diváci ohodnotili 1. díl Zapomeňte na sex uvedený 5.9.2012 (průměrná známka 5,4). (viz tab. na str. 2)

Ententýky - průměrná spokojenost	
<b>Průměr 15+</b>	<b>6,6</b>
SpoKoef M15+	5,3
SpoKoef Ž15+	7,2
SpoKoef 15-24	6,7
SpoKoef 25-34	7,3
SpoKoef 35-44	6,8
SpoKoef 45-54	5,8
SpoKoef 55+	6,6
SpoKoef ZŠ+Vy	7,3
SpoKoef SŠ	6,8
SpoKoef VŠ	4,3