

## 5. Přílohy



## **Obsah**

### **5.1. Organizační schémata**

- 5.1.1. Organizační schéma ČT Praha**
- 5.1.2. Organizační schéma TS Brno**
- 5.1.3. Organizační schéma TS Ostrava**

### **5.2. Seznam leasingových smluv za rok 2000**

### **5.3. Pohledávky po lhůtě splatnosti nad 100 tis. Kč**

### **5.4. Seznam otevřených soudních sporů**

### **5.5. Televizní poplatky**

- 5.5.1. Poplatníci osvobození od televizních poplatků**
- 5.5.2. Systém výběru dlužných poplatků**
- 5.5.3. Vývoj počtu evidovaných přijímačů v letech 1996 až 2000**
- 5.5.4. Stav a vývoj počtu evidovaných přijímačů v roce 2000**
- 5.5.5. Poplatky fyzických osob vybrané Českou poštou v roce 2000**
- 5.5.6. Poplatky právnických osob vybrané Českou poštou v roce 2000**
- 5.5.7. Celkové příjmy z poplatků v roce 2000**
- 5.5.8. Příjmy z poplatků v jednotlivých měsících roku 2000**

### **5.6. Mzdové náklady a počty zaměstnanců v roce 2000**

- 5.6.1. Mzdové náklady a počty zaměstnanců v ČT Praha**
- 5.6.2. Mzdové náklady a počty zaměstnanců v TS Brno**
- 5.6.3. Mzdové náklady a počty zaměstnanců v TS Ostrava**

### **5.7. Náklady na výrobu pořadů**

- 5.7.1. Náklady na výrobu pořadů v ČT Praha PCUP**
- 5.7.2. Náklady na výrobu pořadů v ČT Praha PCPD**
- 5.7.3. Náklady na výrobu pořadů v ČT Praha Redakce sportu**
- 5.7.4. Náklady na výrobu pořadů v ČT Praha PCPP**
- 5.7.5. Náklady na výrobu pořadů v ČT Praha Redakce zpravodajství**
- 5.7.6. Náklady na výrobu pořadů v TS Brno**
- 5.7.7. Náklady na výrobu pořadů v TS Ostrava**

**5.8. Finanční plán, skutečnost, rozdíl**

**5.9. Opravy**

**5.9.1. Plán oprav a skutečné náklady za rok 2000 v ČT Praha**

**5.9.2. Plán oprav a skutečné náklady za rok 2000 v TS Brno**

**5.9.3. Plán oprav a skutečné náklady za rok 2000 v TS Ostrava**

## **5.1. Organizační schémata**

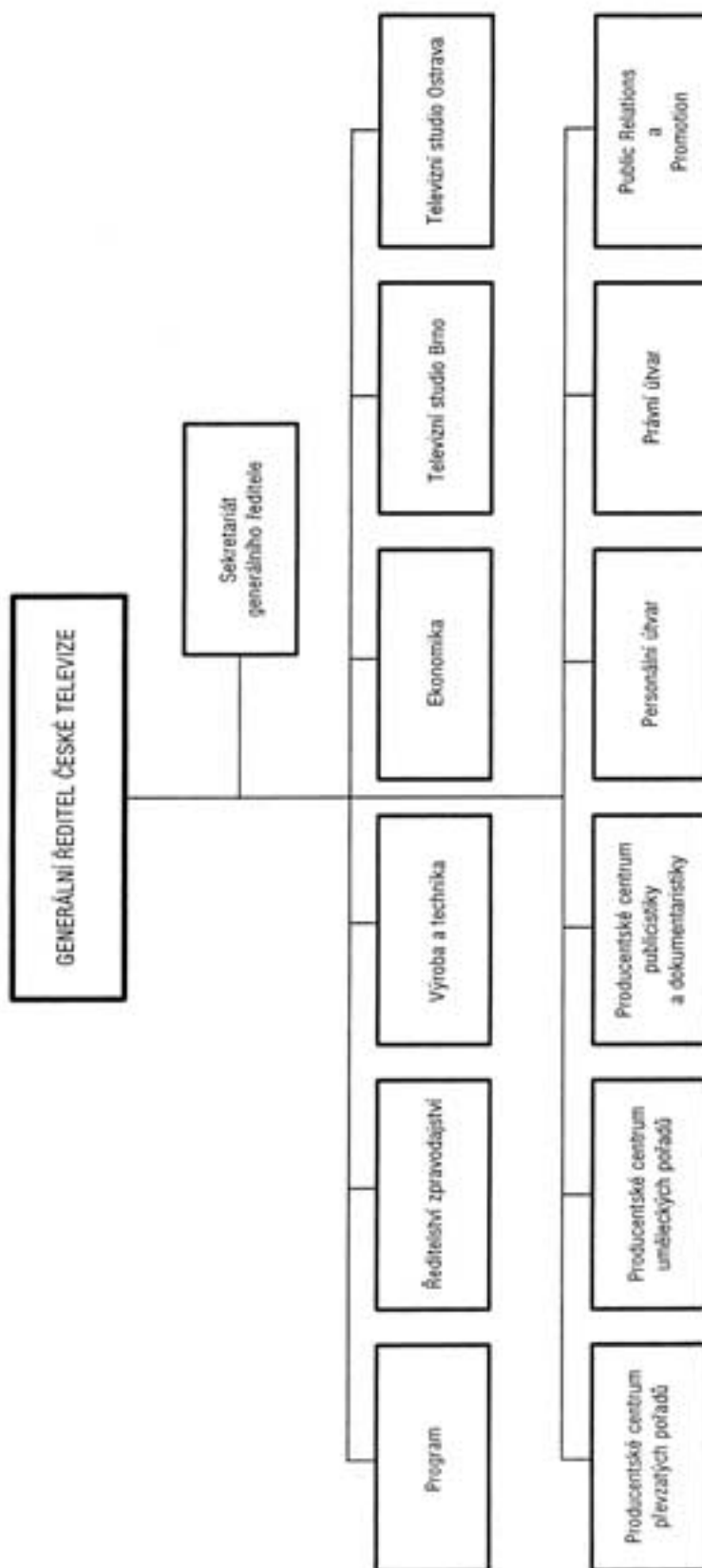


## **5.1.1. Organizační schéma ČT Praha**





## Organizační schéma České televize

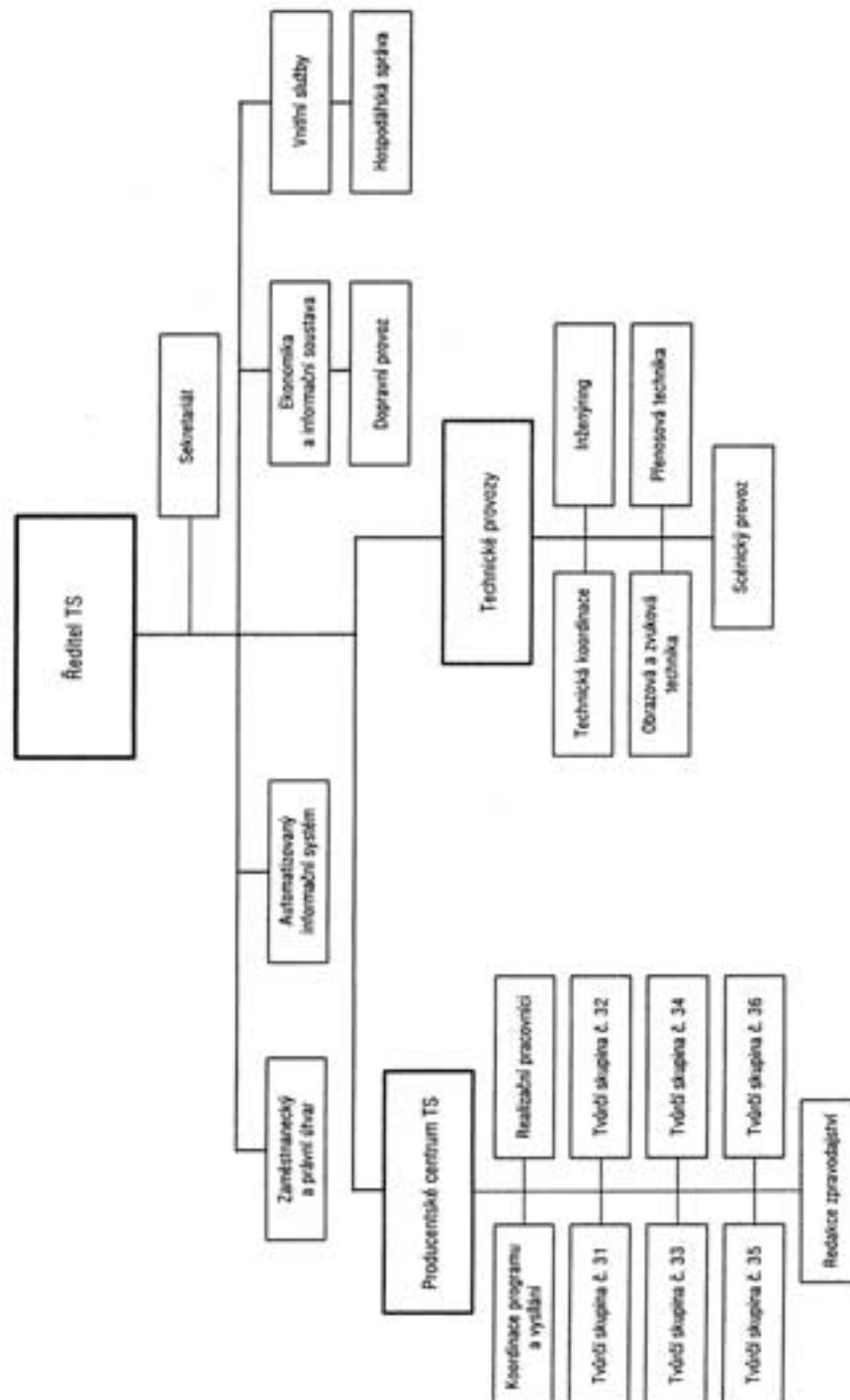


**5.1.1. ORGANIZAČNÍ SCHÉMA ČT PRAHA**

## **5.1.2. Organizační schéma TS Brno**



## Televizní studio Brno



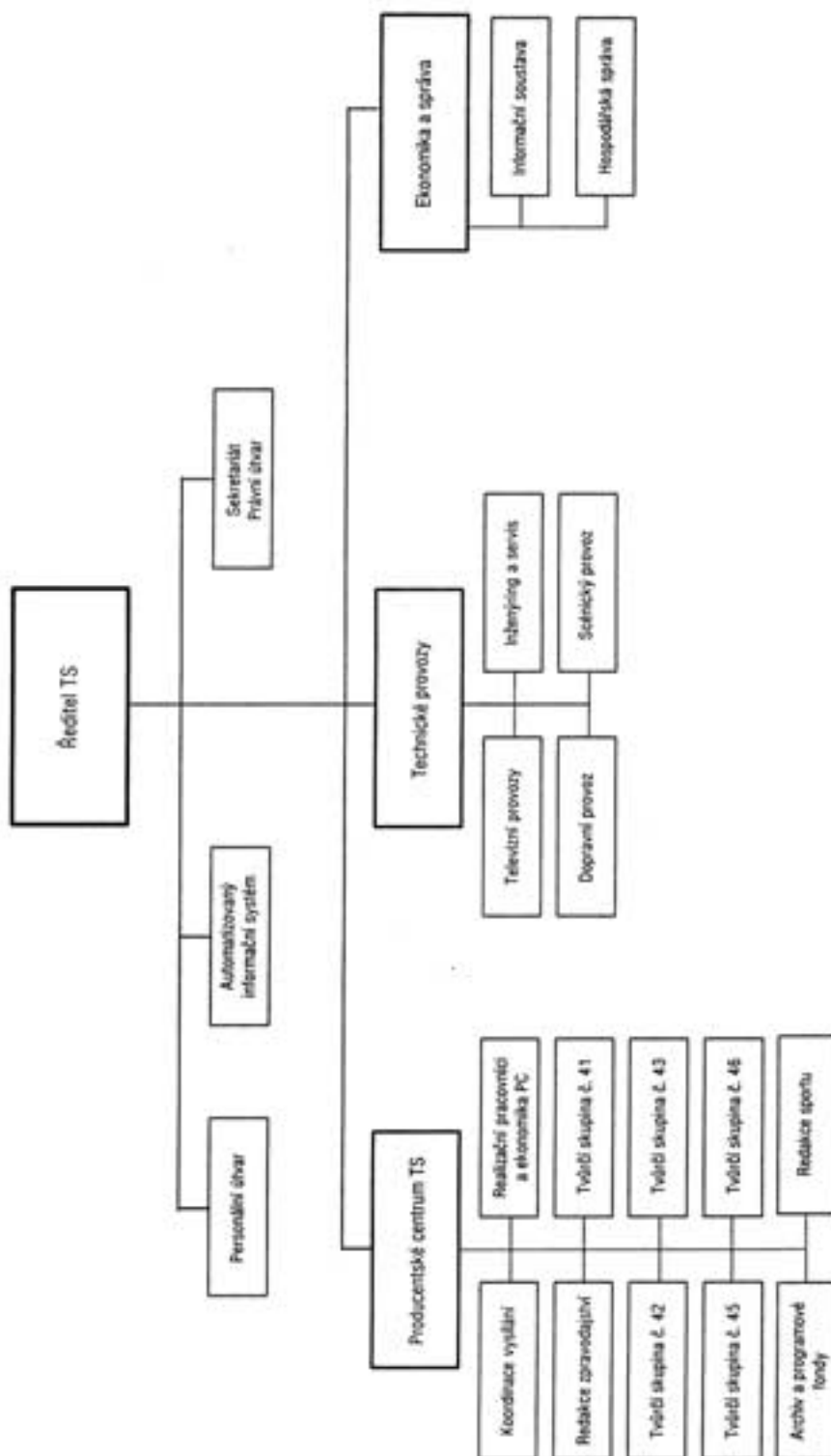


### **5.1.3. Organizační schéma TS Ostrava**





## Televizní studio Ostrava





## **5.2. Seznam leasingových smluv za rok 2000**

**5.2. SEZNAM LEASINGOVÝCH SMLUV ZA ROK 2000**

## Leasingové smlouvy ukončené v roce 2000

|               | č.smlouvy | od     | do     |                      |
|---------------|-----------|--------|--------|----------------------|
| <b>PROFIN</b> | 095/772   | 2/1996 | 1/2000 | IVECO- užitkové auto |
|               | 096/219   | 8/1996 | 7/2000 | IVECO- užitkové auto |
|               | 097/150   | 6/1997 | 5/2000 | IVECO- užitkové auto |

|                |           |         |         |                  |
|----------------|-----------|---------|---------|------------------|
| <b>Hewlet</b>  | 97CZ-0025 | 7/1997  | 6/2000  | servery          |
| <b>Packard</b> | 97CZ-0031 | 7/1997  | 6/2000  | počítače         |
|                | 97CZ-0040 | 10/1997 | 9/2000  | HV k red.systému |
|                | 97CZ-0047 | 9/1997  | 8/2000  | počítače         |
|                | 97CZ-0069 | 12/1997 | 11/2000 | počítače         |

## Leasingové smlouvy ukončené v roce 2001

|                | č.smlouvy | od     | do     |          |
|----------------|-----------|--------|--------|----------|
| <b>Hewlet</b>  | 98CZ-0037 | 4/1998 | 3/2001 | počítače |
| <b>Packard</b> |           |        |        |          |

**5.2. SEZNAM LEASINGOVÝCH SMLUV ZA ROK 2000**

### **5.3. Pohledávky po lhůtě splatnosti nad 100 tis. Kč**

**5.3. POHLEDÁVKY PO LHŮTĚ SPLATNOSTI NAD 100 TIS. KČ**



## Pohledávky po lhůtě splatnosti nad 100 tis. Kč

## Tuzemské

| Č. odběratele | IČO      | Odběratel                      | Město             | Ulice                      | Celkový dluh         |
|---------------|----------|--------------------------------|-------------------|----------------------------|----------------------|
| 800189        | 552895   | Artforum-Jazzová sekce         | Praha 1           | Valdštejnská 14            | 134 600,00           |
| 800210        | 61860654 | B.H.H. a.s.                    | Praha 4           | Pod Lysinami 1/474         | 112 240,00           |
| 800221        | 48507113 | BIATEC CORPORATION             | Praha 3           | Biskupcova 80              | 1 000 000,00         |
| 800234        | 61058408 | Bottom Line Advertis.a.s.      | Praha 7           | Umělecká 6                 | 108 281,10           |
| 800334        | 48587915 | Ekonomická a film.agentura     | Praha 5           | Kříženeckého nám.322       | 168 665,94           |
| 800355        | 25300474 | EUSPORT, s.r.o.                | Brno              | Rybškova 5                 | 707 500,00           |
| 800403        | 63677750 | GAG STONES s.r.o.              | Praha 4           | Ke Spofě 7                 | 697 239,55           |
| 800413        | 25743040 | GP - GOLF PROJECT, s.r.o.      | Praha 10          | Pod Průsekem 10            | 267 659,11           |
| 800422        | 63991373 | Hamilton product.s.r.o. /CIF   | Praha 6           | Vaničkova 2                | 194 930,27           |
| 800423        | 14849020 | HAMIRO                         | Příbram           | Příbram I/292              | 166 992,00           |
| 800505        | 44222246 | JMP MARKET s.r.o.              | Praha 4           | Na Úlehli 1274             | 297 186,14           |
| 800601        | 23574    | KRÁTKY FILM PRAHA a.s.         | Praha 5           | Kříženeckého nám. 1079/5b  | 217 875,00           |
| 800648        | 25778447 | LUCKY MAN FILMS s.r.o.         | Praha 1           | Perlová 1020/8             | 816 488,50           |
| 800652        | 25107569 | LUMAR PRODUCTION a.s.          | Praha 5-Barrandov | Ood Habrovou 7             | 146 200,00           |
| 800659        | 65416074 | M.D.M.Production, s.r.o.       | Praha 1           | Jiliská 24                 | 569 362,30           |
| 800719        | 61457655 | MEGA ENTERTAINMENT PRAHA s.r.o | Praha 1           | Karlova 20                 | 118 072,50           |
| 800724        | 14893011 | MELANTRICH a.s.                | Praha 1           | Václavské nám. 36          | 170 000,00           |
| 800907        | 45802254 | ORBIS PICTUS GROUP, a.s.       | Praha 9           | Cukerní 234                | 3 045 000,00         |
| 800960        | 63078104 | PREMIERA TV, a.s.              | Praha 8           | Pod Hájkem 1               | 3 228 215,50         |
| 800961        | 26227011 | TV PRODUKCE, s.r.o.            | Zlín-Kudlov       | Fabiánka I/199             | 118 199,40           |
| 801026        | 60281596 | SHOPING CENTRUM a.s.           | Chomutov          | Táboritská 4               | 121 024,00           |
| 801141        | 43079181 | VH VIDEO RECORD                | Praha 5           | V bokách III 448/7         | 114 271,00           |
| 801150        | 45091498 | Vlasta Hergottová              | Příbram           | Příbram VII/389            | 301 280,20           |
| 801167        | 18205992 | W.S. spol. s r.o.              | Hodonín           | Perunská 2                 | 3 009 000,00         |
| 801169        | 63677580 | WHISCONTI s.r.o.               | Praha 4           | Jaurisova 3                | 228 930,10           |
| 801179        | 47102471 | ZF FILM                        | Praha 9           | Jívanská 1744              | 120 000,00           |
| 801259        | 64948722 | Barrandov studio a.s.          | Praha 5           | Kříženeckého nám. 5/322    | 125 025,60           |
| 801262        | 64552934 | PART PRODUCTION                | Praha 4           | Branická 96                | 287 054,50           |
| 801315        |          | BELTFILM S.R.O.                | Praha 4           |                            | 519 171,00           |
| 801349        |          | MEDIA TRUST COMMUNICATION      | Praha 4           |                            | 665 056,99           |
| 801386        | 65414161 | Art of Living, s.r.o.          | Praha 5           | Pivovarská 3               | 171 000,00           |
| 801718        | 64790606 | IN-STORE RADIO CZ s.r.o.       | Hradec Králové    | Akademika Heyrovského 1178 | 165 853,80           |
| 802086        | 43000894 | GOETHE INSTITUT PRAG           | Praha 1           | Masarykovo nábř. 32        | 356 480,00           |
|               |          |                                |                   |                            | <b>18 468 854,50</b> |

## 5.3. POHLEDÁVKY PO LHŮTĚ SPLATNOSTI NAD 100 TIS. KČ

| Pohledávky po lhůtě splatnosti nad 100 tis. Kč |     |                              |                       | Zahraníční                |                      |
|--|-----|------------------------------|-----------------------|---------------------------|----------------------|
| Č. odběratele                                  | IČO | Odběratel                    | Město                 | Ulice                     | Celkový dluh         |
| 800529   |     | IDEALE AUDIENCE              | Paris                 | 6, rue de l'Agent Bailly  | 145 424,09           |
| 800583   |     | RTS - Serbian Broadcastin    | 11000 Belgrade        | Takovska 10, P.O.Box 880  | 225 134,00           |
| 800599   |     | Elite Production             | Seoul (133-121)       | 216-15 Sung Soo 2ga Sung  | 108 390,00           |
| 800604   |     | LIETUVOS TELEVIZIJA          | Vilnius               | S. Konarskio str. 49      | 241 498,80           |
| 800612   |     | Hungarian Television         | Budapest              | Szabadság tér 17          | 3 265 593,20         |
| 800645   |     | FTL-Film Technik Licht,      | 84051 Unterwattenbach | Hauptstrasse 19           | 2 290 085,68         |
| 800696   |     | ZEBRA Film -                 | D-10629 Berlin        | Mommensstr. 27            | 609 739,20           |
| 800725   |     | Radiotelevisao Portuguesa    | Lisboa                | Av.5 de Outubro, 197      | 106 296,80           |
| 800809   |     | Slovenská televízia          | Bratislava            | Mlynská dolina            | 852 424,60           |
| 800814   |     | VEGA FILM, s.r.o.            | Bratislava            | Martinengova 2/A          | 490 275,86           |
| 800818   |     | VTV cable tv s.r.o.          | 821 09 Bratislava     | Prievozska 14a            | 159 752,59           |
| 800835   |     | Sun Movie                    | Taipei                | No.310, Sec. 2, Ph Teh Rd | 218 586,50           |
| 800857   |     | BUFFALO SABRES               | Buffalo, NY 14203     | One Seymour H. Knox Drive | 211 360,50           |
| 801282   |     | Nesys Lichtsysteme           | 82538 Geretsried      | Kirchplatz 35             | 2 173 835,66         |
| 801539   |     | Best Film Movie Distribution | Warszawa              | ul. Twarda 16A            | 143 916,00           |
| 801779   |     | Pramer                       | Buenos Aires          | Bonpland 1745             | 353 065,35           |
|  |     |                              |                       |                           | <b>11 595 378,83</b> |

## **5.4. Seznam otevřených soudních sporů**

#### 5.4. SEZNAM OTEVŘENÝCH SOUDNÍCH SPORŮ

## 5.4. SEZNAM OTEVŘENÝCH SOUDNÍCH SPORŮ

| Autor    | Typ     | Pořad. č. | Jednací č.   | Předmět | Žalující strana                  | Ukončen | Způsobem |
|----------|---------|-----------|--------------|---------|----------------------------------|---------|----------|
| PI220168 | Pasivní | 991       | 25C 42/2000  | PP      | Šámal Zdeněk Mgr.                |         |          |
| BE202388 | Pasivní | 992       | 32C 64/2000  | OO      | Jančíková Dana JUDr.             |         |          |
| BE202388 | Pasivní | 993       | 32 C 64/2000 | OO      | Jančík Karel ing.                |         |          |
| MB219017 | Aktivní | 994       | Ro 2031/200  | TP      | ALVI GROUP, s.r.o. Liboš         |         | Jiné     |
| MB219017 | Aktivní | 995       | Ro 1343/200  | TP      | CEHO a.s. Čejkovice              |         | Jiné     |
| MB219017 | Aktivní | 996       | 56 Ro 2926/2 | TP      | DD-QUERCUS s.r.o.Brno            |         | Jiné     |
| MB219017 | Aktivní | 997       | 25 Ro 1924/2 | TP      | Erman Zdeněk, Dana Zemanc        |         | Jiné     |
| MB219017 | Aktivní | 1000      | 5C 873/2000  | TP      | Hotel Dares s.r.o.Bučovice       |         | Jiné     |
| MB219017 | Aktivní | 1001      | 56 Ro 2927/2 | TP      | Hotel Kotár s.r.o.,Brno          |         | Jiné     |
| MB219017 | Aktivní | 1002      |              | TP      | Hotel ORION, spol. s.r.o., Libe  |         | Jiné     |
| MB219017 | Aktivní | 1003      | 56 Ro 2940/2 | TP      | Kapounek Svatopluk, Brno         |         | Jiné     |
| MB219017 | Aktivní | 1004      |              | TP      | Klaček Jan, Desná                |         | Jiné     |
| MB219017 | Aktivní | 1005      | Ro 02967/20  | TP      | Klein Vlastimil, Hruška Jiří, Č. |         | Jiné     |
| MB219017 | Aktivní | 1006      | 25 Ro 1925/2 | TP      | Klimtová Jaroslava, Karlovy V    |         | Jiné     |
| MB219017 | Aktivní | 1007      |              | TP      | Kutěna Zdeněk Ing., Kutěna Z     |         | Jiné     |
| MB219017 | Aktivní | 1008      | 65 Ro 2988/2 | TP      | Restaurace NIKA CENTRUM,         |         | Jiné     |
| MB219017 | Aktivní | 1009      | 65 Ro 2976/2 | TP      | ROFIS s.r.o.,Brno                |         | Jiné     |
| MB219017 | Aktivní | 1010      | Ro 2032/200  | TP      | Svoboda Zdeněk, MILOTEL, C       |         | Jiné     |
| MB219017 | Aktivní | 1011      |              | TP      | Vinárna Amfora, s.r.o., Brno     |         | Jiné     |
| MB219017 | Aktivní | 1012      | 25 Ro 1926/2 | TP      | Vít Karel, NejdeK                |         | Jiné     |
| MB219017 | Aktivní | 1013      |              | TP      | Vít Daniel, Vít Karel, NejdeK    |         | Jiné     |
| PI220168 | Pasivní | 1014      | 25C33/2000   | PP      | Mazalová Dana JUDr.              |         |          |
| PI220168 | Aktivní | 1015      |              | KČ      | Třeštlík Radek                   |         |          |

## 5.4. SEZNAM OTEVŘENÝCH SOUDNÍCH SPORŮ

| Autor    | Typ     | Pořad. č. | Jednací č.   | Předmět | Zakládající strana            | Ukončen    | Způsobem |
|----------|---------|-----------|--------------|---------|-------------------------------|------------|----------|
| MB219017 | Aktivní | 94530     | RO 231/98    | TP      | Frank Miroslav, P-10          |            | Jiné     |
| MB219017 | Aktivní | 948       | Ro 2322/96   | TP      | Husáková Marcela, P-4         |            | Jiné     |
| MB219017 | Aktivní | 94756     | Ro 4786/96   | TP      | INGCAR STAVOSERVIS spol       |            | Jiné     |
| MB219017 | Aktivní | 948       | Ro 144/96    | TP      | Inovační technologické centru |            | Jiné     |
| MB219017 | Aktivní | 94930     | RO 229/98    | TP      | Jedlička Otakar, P-10         |            | Jiné     |
| MB219017 | Aktivní | 950       | RO 397/98    | TP      | Ježek Jiří, P-6               |            | Jiné     |
| MB219017 | Aktivní | 951       | Ro 2325/96   | TP      | Jindra Marek, P-4             |            | Jiné     |
| MB219017 | Aktivní | 952       | Ro 2202/96-3 | TP      | Kamluková Helena, Hotel HEL   |            | Jiné     |
| MB219017 | Aktivní | 953       | Ro 738/97-3  | TP      | Kamluková Helena, zotavovna   |            | Jiné     |
| MB219017 | Aktivní | 954E      | 1938/96      | TP      | Kladenská uhelná a.s., Kladno |            | Jiné     |
| MB219017 | Aktivní | 95519     | C 26/99-1    | OO      | Knittl Jaromír, P-8           |            | Jiné     |
| MB219017 | Aktivní | 95612     | C 70/98      | TP      | Komárek František, P-8        |            | Jiné     |
| MB219017 | Aktivní | 957       | Ro 262/98    | TP      | Kostka Karel, P-3             |            | Jiné     |
| MB219017 | Aktivní | 958       | RO 2323/96   | TP      | Kozáková Věra, P-4            |            | Jiné     |
| MB219017 | Pasivní | 9595C     | 91/98-4      | TP      | Král Petr, P-5                |            | Jiné     |
| MB219017 | Aktivní | 960       | Ro 1943/96-3 | TP      | Krkonošská nemocnice, Vrchl   |            | Jiné     |
| MB219017 | Aktivní | 961       | RO 1054/98   | TP      | Libich Tomáš, P-4             |            | Jiné     |
| MB219017 | Aktivní | 962       | RO 1565/98   | TP      | Lochman Jan, P-6              |            | Jiné     |
| MB219017 | Aktivní | 96324     | C 77/99      | TP      | Luprich Jaroslav, P-8         |            | Jiné     |
| MB219017 | Aktivní | 96453     | C 60/97-1    | TP      | MALBA, družstvo vlastníků, Bl |            | Jiné     |
| MB219017 | Aktivní | 96511C    | 81/98        | TP      | Moravcová Marie, P-1          |            | Jiné     |
| MB219017 | Aktivní | 966       | Ro 263/98    | TP      | Muchová Eva, P-3              |            | Jiné     |
| MB219017 | Aktivní | 96722     | Ro 977/97    | TP      | Náprstek Petr, obch. název G  |            | Jiné     |
| MB219017 | Aktivní | 96811     | Ro 993/96    | OO      | OSKOL s.r.o., Kroměříž        |            | Jiné     |
| EM221717 | Aktivní | 969       | Ro 1821/96   | OO      | PARES, spol. s.r.o., Prušánky |            | Jiné     |
| MB219017 | Aktivní | 970       | Ro 1821/96   | TP      | PARES, spol. s.r.o., Prušánky |            | Jiné     |
| MB219017 | Aktivní | 9717      | Ro 64/99-5   | TP      | PATTY spol. s.r.o., P-2       |            | Jiné     |
| MB219017 | Aktivní | 9726C     | 156/97-9     | TP      | PREFA - BETON s.r.o., Cheb    |            | Jiné     |
| MB219017 | Aktivní | 973       | Ro 1286/96-2 | TP      | Strejček Vladimír, INTERMET   |            | Jiné     |
| EM221717 | Aktivní | 97411     | C 152/98     | TP      | TKL s.r.o., P-1               |            | Jiné     |
| EM221717 | Aktivní | 97511C    | 152/98       | TP      | TKL s.r.o., P-1               |            | Jiné     |
| MB219017 | Aktivní | 97611C    | 152/98       | TP      | TKL s.r.o., P-1               |            | Jiné     |
| MB219017 | Aktivní | 977       | Ro 51/96     | TP      | Viktora Karel, Cerhovice      |            | Jiné     |
| MB219017 | Aktivní | 978       | Ro 1177/96-3 | TP      | ZIBA - VESELÝ, s.r.o., Telč   |            | Jiné     |
| PI220168 | Trestní | 9791T     | 177/99       | AU      | Kortiš Milan Ing.             |            |          |
| BE202388 | Pasivní | 98137C    | 44/00        | OO      | JUDr Hana Hrstková            |            |          |
| PI220168 | Pasivní | 98242C    | 11/00        | KČ      | Honysová Slavomíra PhDr.      |            |          |
| PI220168 | Pasivní | 98325C    | 10/00        | PP      | Pomajbíková Marcela           |            |          |
| PI220168 | Trestní | 9842T     | 144/00       | KČ      | Spousta Marek                 |            |          |
| MB219017 | Aktivní | 98512C    | 84/2000      | TP      | Konferenční centrum Štířín    |            |          |
| MB219017 | Aktivní | 98622C    | 99/98        | TP      | Golem, spol.s.r.o.            | 16.03.2000 |          |
| MB219017 | Aktivní | 98711C    | 604/2000     | TP      | Technická univerzita Liberec  |            |          |
| MB219017 | Aktivní | 98826C    | 282/98-3     | TP      | EURO-AMERICAN TRAVEL, s       | 18.07.2000 |          |
| MB219017 | Aktivní | 98915C    | 96/98        | TP      | BOHEME HOTELS a.s.            |            |          |
| MB219017 | Aktivní | 9907C     | 452/2000     | TP      | Cicálková Marie               | 07.07.2000 |          |

## 5.4. SEZNAM OTEVŘENÝCH SOUDNÍCH SPORŮ

| Autor    | Typ     | Pofad. č. | Jednací č.     | Předmět | Žalující strana                  | Ukončen    | Způsobem |
|----------|---------|-----------|----------------|---------|----------------------------------|------------|----------|
| MB219017 | Aktivní | 900       |                | TP      | Brümmer a spol.s.r.o., Česká     |            | Jiné     |
| MB219017 | Aktivní | 901       | 27K 106/97-1   | TP      | EKOAGRO PRODUKT, spol.s          |            | Jiné     |
| MB219017 | Aktivní | 902       |                | TP      | GABRIEL WE-GA AGENCY s           |            | Jiné     |
| MB219017 | Aktivní | 903       | K58/97-274     | TP      | Hofmann Jan JUDr., P-9           |            | Jiné     |
| MB219017 | Aktivní | 904       |                | TP      | Hotel KAPITAL spol.s.r.o., Vro   |            | Jiné     |
| MB219017 | Aktivní | 905       | Ro 3960/96     | TP      | CHEMOPHARMA a.s. Ústí n.L        |            | Jiné     |
| MB219017 | Aktivní | 906       |                | TP      | Informační a manažerské cen      |            | Jiné     |
| MB219017 | Aktivní | 907       |                | TP      | Interhotel TRAVEL spol. s.r.o.   |            | Jiné     |
| MB219017 | Aktivní | 908       | 27 K 63/98     | TP      | KARA a.s. Brno                   |            | Jiné     |
| MB219017 | Aktivní | 909       | 18 K 67/98-9   | TP      | Komplet, spol.s.r.o., Česká Lh   |            | Jiné     |
| MB219017 | Aktivní | 910       |                | TP      | KOVOFINIŠ, a.s., Ledč nad        |            | Jiné     |
| MB219017 | Aktivní | 911       |                | TP      | Krumich Karel - KK, Česká Lh     |            | Jiné     |
| MB219017 | Aktivní | 912       |                | TP      | Lázně REGINA Palace Hotel        |            | Jiné     |
| MB219017 | Aktivní | 913       | 45 K 363/98    | TP      | Leníček Václav, Lanškroun        |            | Jiné     |
| MB219017 | Aktivní | 914       | 26 K 238/98    | TP      | LESO, stav. spol. Pízeň a.s.     |            | Jiné     |
| MB219017 | Aktivní | 915       | 92 K 1/99-40   | TP      | Marit spol. s.r.o., P-4          |            | Jiné     |
| MB219017 | Aktivní | 916       |                | TP      | MONTAS, a.s., Hradec Králov      |            | Jiné     |
| MB219017 | Aktivní | 917       | 42 Kv 3/99 -2  | TP      | Pivovar Pardubice                |            | Jiné     |
| MB219017 | Aktivní | 918       |                | TP      | Pivovar Rakovník                 |            | Jiné     |
| MB219017 | Aktivní | 919       |                | TP      | RAB Decor s.r.o., Škvorec        |            | Jiné     |
| MB219017 | Aktivní | 920       | 26E 1782/99    | TP      | REHUS, a.s., P-9                 |            | Jiné     |
| MB219017 | Aktivní | 921       | 8 K 150/95     | TP      | ROS Jardenes, s.r.o.             |            | Jiné     |
| MB219017 | Aktivní | 922       | 96K 73/97      | TP      | SÁZAVAN, a.s., Zruč n. Sázav     |            | Jiné     |
| MB219017 | Aktivní | 923       | K 34/96 - 23E  | TP      | SEVERKA, s.r.o., Cvikov          |            | Jiné     |
| MB219017 | Aktivní | 924       |                | TP      | Stavební podnik, Domažlice       |            | Jiné     |
| MB219017 | Aktivní | 925       | 18K 146/98-2   | TP      | SUSHYl, s.r.o., Ústí n. Labem    |            | Jiné     |
| MB219017 | Aktivní | 926       | 34K 105/97-ETP | TP      | Šenkýř Hotels, s.r.o., Říčky     |            | Jiné     |
| MB219017 | Aktivní | 927       | K 270/93-82    | TP      | Šumavan - Unibras a.s., P-1      |            | Jiné     |
| MB219017 | Aktivní | 928       | 27 K 34/97-3   | TP      | Tenis - KOMERC, spol. s.r.o.,    |            | Jiné     |
| MB219017 | Aktivní | 929       | 38 K 32/96-8   | TP      | TOS KUŘIM, a.s.                  |            | Jiné     |
| MB219017 | Aktivní | 930       |                | TP      | VARIA spol.s.r.o., Liberec       |            | Jiné     |
| MB219017 | Aktivní | 931       | 98 K 49/98     | TP      | VIP Consulting a.s., P-1         |            | Jiné     |
| MB219017 | Aktivní | 932       | 13 K 98/95     | TP      | Vavrouch Radovan, Petřvald       |            | Jiné     |
| MB219017 | Aktivní | 933       | 43 Kv 3/97-7   | TP      | ZVU a.s., Hr. Králové            |            | Jiné     |
| MB219017 | Aktivní | 934       | 34K 105/97-ETP | TP      | Šenkýř Hotels s.r.o.,Říčky       |            | Jiné     |
| PM221571 | Pasivní | 935       | 21C 48/00-7    | NE      | Unistav a.s., Příkop 6, Brno     | 03.06.2000 | Jiné     |
| PI220168 | Pasivní | 936       | 34C 5/99       | KČ      | Šamajová Květoslava mgr.         | 25.04.2000 |          |
| MB219017 | Aktivní | 937       | Ro 265/98      | TP      | Babka Jiří, P-3                  |            | Jiné     |
| MB219017 | Aktivní | 938       | 15C 27/98      | TP      | Bártová Eva, P-4                 |            | Jiné     |
| MB219017 | Aktivní | 939       | Ro 1050/96-ETP | TP      | Blažár Karel, Kladno             |            | Jiné     |
| MB219017 | Aktivní | 940       | 15 C 28/98     | TP      | Borovičková Anna, P-8            |            | Jiné     |
| MB219017 | Aktivní | 941       | 14 C 26/98     | TP      | Bumbálek Jaroslav, P-8           |            | Jiné     |
| MB219017 | Aktivní | 942       | Ro 912/98-10   | TP      | Cristal Hotels spol. s.r.o., P-3 |            | Jiné     |
| MB219017 | Aktivní | 943       | 10C 103/98-ETP | TP      | Čech Richard, P-5                |            | Jiné     |
| MB219017 | Aktivní | 944       | 30 C 149/98    | TP      | EUDAR, spol.s.r.o.,Brno          |            | Jiné     |

## 5.4. SEZNAM OTEVŘENÝCH SOUDNÍCH SPORŮ

| Autor    | Typ     | Pofad. č. | Jednací č. | Předmět | Zalující strana                | Ukončen    | Způsobem |
|----------|---------|-----------|------------|---------|--------------------------------|------------|----------|
| MB219017 | Aktivní | 8559C     | 195/99     | TP      | TOP SPIRIT a.s., P-4           | 25.01.2000 |          |
| MB219017 | Aktivní | 8567C     | 107/99     | TP      | Stránská Helena, Jičín         |            |          |
| MB219017 | Aktivní | 8577C     | 63/2000    | TP      | Štengl Miloš, Cheb             |            |          |
| MB219017 | Aktivní | 858Ro     | 43/00      | TP      | Švorňa Pavla, MONACO Nám       |            |          |
| MB219017 | Aktivní | 859Ro     | 646/99     | TP      | Verner Leontij, Sobotín        |            |          |
| MB219017 | Aktivní | 860Ro     | 378/99-15  | TP      | VILLA CRISTINA spol.s.r.o., P  |            |          |
| MB219017 | Aktivní | 86167 Ro  | 409/99     | TP      | VÍTKOVICE a.s., Ostrava        |            |          |
| MB219017 | Aktivní | 86267 Ro  | 1346/99    | TP      | Vítkovická stavby Ostrava a.s. |            |          |
| MB219017 | Aktivní | 86331C    | 80/99      | TP      | Vladař s.r.o. P-1              |            |          |
| MB219017 | Aktivní | 864Ro     | 3263/99-7  | TP      | VŠ - plus, v.o.s., Chomutov    |            |          |
| MB219017 | Aktivní | 865Ro     | 528/99-8   | TP      | Wittnerová Vlasta, Studenec    |            |          |
| MB219017 | Aktivní | 86629Co   | 352/99     | TP      | Zedníček Jan, Mladá Boleslav   |            |          |
| MB219017 | Aktivní | 86732E    | 729/99-3   | TP      | Zelenka Pavel, Reklamní ag.    |            |          |
| MB219017 | Aktivní | 868Ro     | 1579/98    | TP      | ZEPOH, s.r.o. Hodonín          |            |          |
| MB219017 | Aktivní | 8693C     | 449/99-25  | TP      | CONTI 4 spol. s.r.o. Harachov  | 27.10.1999 | Jiné     |
| MB219017 | Aktivní | 870       |            | TP      | ČTS marketing s.r.o. P-7       | 12.06.1999 | Jiné     |
| MB219017 | Aktivní | 871Ro     | 1790/99    | TP      | GUSTUS spol. s.r.o. P-4        | 30.09.1999 | Jiné     |
| MB219017 | Aktivní | 872Ro     | 451/99     | TP      | HARES s.r.o. P-1               | 03.06.1999 | Jiné     |
| MB219017 | Aktivní | 87311C    | 52/99-15   | TP      | Hotel AXA s.r.o. P-1           | 18.06.1999 | Jiné     |
| MB219017 | Aktivní | 8748C     | 1804/98-2  | TP      | Nesvorný Pavel, Benešov        |            | Jiné     |
| MB219017 | Aktivní | 87534Ro   | 447/98     | TP      | Movotná Eva, P-9               |            | Jiné     |
| MB219017 | Aktivní | 876Ro     | 2327/96    | TP      | Petros Jaroslav Ing. P-4       |            | Jiné     |
| MB219017 | Aktivní | 877Ro     | 2326/96    | TP      | Pokorná Hana, P-4              |            | Jiné     |
| MB219017 | Aktivní | 87814C    | 196/96     | TP      | Polák Pavel, Brno              |            | Jiné     |
| MB219017 | Aktivní | 87930Ro   | 228/98     | TP      | Polesný Josef, P-10            |            | Jiné     |
| MB219017 | Aktivní | 8804C     | 297/98-13  | TP      | Procházka Pavel, P-5           |            | Jiné     |
| MB219017 | Aktivní | 881Ro     | 2328/96    | TP      | Richterová Renata, P-4         |            | Jiné     |
| MB219017 | Aktivní | 882Ro     | 529/99-2   | TP      | Rýdlová Jaroslava, Nový Svět   |            | Jiné     |
| MB219017 | Aktivní | 88324C    | 83/98-13   | TP      | Řebíček Miloš, P-5             |            | Jiné     |
| MB219017 | Aktivní | 88430C    | 100/99     | TP      | SHAMIANA s.r.o. P-1            |            | Jiné     |
| MB219017 | Aktivní | 88526C    | 81/98      | TP      | Skokan Pavel, P-8              |            | Jiné     |
| MB219017 | Aktivní | 88699K    | 14/98-12   | TP      | S.O.K. a.s. P-4                |            | Jiné     |
| MB219017 | Aktivní | 8876C     | 748/99-20  | TP      | Sportovní centrum Nymburk      |            | Jiné     |
| MB219017 | Aktivní | 888Ro     | 399/98     | TP      | Stehlíková Marcela, P-6        |            | Jiné     |
| MB219017 | Aktivní | 889Ro     | 268/98     | TP      | Studíková Marcela, P-5         |            | Jiné     |
| MB219017 | Aktivní | 890Ro     | 54/98-9    | TP      | Šmejkal Petr, Jablonná nad V   |            | Jiné     |
| MB219017 | Aktivní | 891Ro     | 1059/98    | OO      | Trojan Josef, P-4              |            | Jiné     |
| MB219017 | Aktivní | 892Ro     | 1063/98    | TP      | Votýpka Jaroslav, P-4          |            | Jiné     |
| MB219017 | Aktivní | 893Ro     | 261/98     | OO      | Vymětalová Zita, P-3           |            | Jiné     |
| MB219017 | Aktivní | 89420C    | 82/99      | OO      | ZS Brno a.s.                   |            | Jiné     |
| MB219017 | Aktivní | 895       |            | TP      | A-SOLID spol.s.r.o., Děčín     |            | Jiné     |
| MB219017 | Aktivní | 89690K    | 60/97-83   | TP      | AUREX, spol.s.r.o.             |            | Jiné     |
| MB219017 | Aktivní | 897       |            | TP      | AXA 91 spol. s.r.o.            |            | Jiné     |
| MB219017 | Aktivní | 898       |            | TP      | BHP s.r.o. Jiřkov              |            | Jiné     |
| MB219017 | Aktivní | 899Ro     | 730/96-3   | TP      | BELLEVUE - Group spol. s.r.o.  |            | Jiné     |



## 5.4. SEZNAM OTEVŘENÝCH SOUDNÍCH SPORŮ

| Autor    | Typ     | Pořad. č. | Jednací č.   | Předmět | Zaujíci strana                 | Ukončen    | Způsobem |
|----------|---------|-----------|--------------|---------|--------------------------------|------------|----------|
| MB219017 | Aktivní | 8113C     | 572/99       | TP      | MAGNOLIA s.r.o., Průhonice     |            |          |
| MB219017 | Aktivní | 81211C    | 96/99        | TP      | Malina Petr, P-6               |            |          |
| MB219017 | Aktivní | 8139C     | 433/98-7     | TP      | Maroušek Pavel, MUSIC 42, P    |            |          |
| MB219017 | Aktivní | 8149C     | 114/98-12    | TP      | Mašek Milan, Želkovice         |            |          |
| MB219017 | Aktivní | 81565     | Ro1348/9     | TP      | MEDIPO EM spol. s.r.o., Brno   |            |          |
| MB219017 | Aktivní | 816       | Ro 518/99-10 | TP      | MECHANIZACE Chomutov, s        |            |          |
| MB219017 | Aktivní | 81718C    | 146/98-4     | TP      | Michek Petr, P-2               |            |          |
| MB219017 | Aktivní | 818       | Ro 800/99-23 | TP      | Mňuk Martin-Hotel Martin       |            |          |
| MB219017 | Aktivní | 819       | Ro 1558/99-6 | TP      | Mužiková Jitka, Chomutov       |            |          |
| MB219017 | Aktivní | 8209C     | 37/2000-5    | TP      | Na Trojáku, spol.s.r.o.        | 09.06.2000 |          |
| PM221571 | Pasivní | 82121C    | 27/2000      | PO      | Unistav a.s., Brno             | 03.08.2000 | Jiné     |
| MB219017 | Aktivní | 821       | Ro 791/99    | TP      | Navrátil Jaroslav, Olšany      |            |          |
| MB219017 | Aktivní | 822       | Ro 1864/99-7 | TP      | Nechanický Otakar, Špindlerů   |            |          |
| MB219017 | Aktivní | 823       | Ro 2593/99-1 | TP      | Nemocnice Čeledná              |            |          |
| MB219017 | Aktivní | 82414C    | 303/99-3     | TP      | Novák Petr, Česká Lípa         |            |          |
| MB219017 | Aktivní | 82565     | Ro 2801/6    | TP      | Novotný Zdeněk, Brno           |            |          |
| MB219017 | Aktivní | 82633Cm   | 221/98       | TP      | OK Hotels spol. s.r.o., P-1    |            |          |
| MB219017 | Aktivní | 82711Cm   | 135/98       | TP      | OPERA s.r.o., Těšnov           |            |          |
| MB219017 | Aktivní | 828       | Ro 554/99-7  | TP      | ORT Václav JUDr., HIOS, Jičín  |            |          |
| MB219017 | Aktivní | 82945     | Ro 2748/9    | TP      | OSMID spol.s.r.o., Ústí nad L  |            |          |
| MB219017 | Aktivní | 83028C    | 65/99        | TP      | Paier Vladimír, BPV            |            |          |
| MB219017 | Aktivní | 8317      | Ro 404/99-3  | TP      | PATTY, spol. s.r.o., P-2       |            |          |
| MB219017 | Aktivní | 83221C    | 44/99        | TP      | PATTY spol.s.r.o. P-2          |            |          |
| MB219017 | Aktivní | 833       | Ro 2604/99   | TP      | P BEAM spol.s.r.o., Frýdek M   |            |          |
| MB219017 | Aktivní | 83422C    | 120/99-1     | TP      | Pita Jaroslav, P-1             |            |          |
| MB219017 | Aktivní | 83524C    | 316/99       | TP      | Poledna Ladislav ing. P-8      |            |          |
| MB219017 | Aktivní | 836       | Ro 1253/99-1 | TP      | PRADĚD a.s. Bruntál            |            |          |
| MB219017 | Aktivní | 8372C     | 314/99       | TP      | Prášková Marta, Černý medvě    |            |          |
| MB219017 | Aktivní | 8387C     | 1453/99      | TP      | Přichystal Josef, Slapy        |            |          |
| MB219017 | Aktivní | 839       | Ro 311/99    | TP      | Puček Josef, Skalka            | 19.07.2000 |          |
| MB219017 | Aktivní | 840       |              | TP      | Raiskub Milan, ISORA tep. izo  |            |          |
| MB219017 | Aktivní | 8416C     | 138/99-4     | TP      | Rampas Jan, Jičín              |            |          |
| MB219017 | Aktivní | 842       | Ro 554/99    | TP      | RESVO Praha spol.s.r.o., Říč   |            |          |
| EM221717 | Aktivní | 84360     | Ro 78/200    | TP      | Riedl Petr, Frenštát pod Radh  |            |          |
| MB219017 | Aktivní | 84460     | Ro 78/200    | TP      | Riedl Petr, Frenštát pod Radh  |            |          |
| MB219017 | Aktivní | 845       | Ro 359/99-7  | TP      | RIGO s.r.o. Zlín               |            |          |
| MB219017 | Aktivní | 84625E    | 510/99       | TP      | Richter Luděk, DOMINIKA, P-    |            |          |
| MB219017 | Aktivní | 847       | Ro 581/99-8  | TP      | Sdružení zdravotnické zaříze   |            |          |
| MB219017 | Aktivní | 848       | Ro 2527/99   | TP      | SIGMIA a.s. Olomouc            |            |          |
| MB219017 | Aktivní | 849       | Ro 527/99-9  | TP      | Sklář Václav, Jestřábí         |            |          |
| MB219017 | Aktivní | 85028C    | 16/99        | TP      | SUPRA spol.s.r.o., P-4         |            |          |
| MB219017 | Aktivní | 851       | Ro 1557/99-6 | TP      | Škárka Mojmír, Motel Papilio   |            |          |
| MB219017 | Aktivní | 85272E    | 1352/99      | TP      | Škoda a.s., Plzeň              |            |          |
| MB219017 | Aktivní | 853       | Ro 00387/00  | TP      | TASMO, s.r.o., Škoda Praha s   |            |          |
| MB219017 | Aktivní | 85452E    | 451/99-5     | TP      | Tichá Hana, Ostrava, prov. Fr. |            |          |

## 5.4. SEZNAM OTEVŘENÝCH SOUDNÍCH SPORŮ

|          |         |                  |    |  |            |
|----------|---------|------------------|----|--|------------|
| MB219017 | Aktivní | 765              | TP | Bedřich, v.o.s., Nové Město na Moravě      |            |
| MB219017 | Aktivní | 766Ro 808/99     | TP | Běhounek Josef, Horní Slavkov              |            |
| MB219017 | Aktivní | 7675 C 188/98    | TP | Bořka Josef ing.,                          |            |
| MB219017 | Aktivní | 76914C 253/98    | TP | Černovský Aleš ing., P-4                   |            |
| MB219017 | Aktivní | 77045 E 3973/99  | TP | DALERA, spol. s.r.o., Rakovník             | 29.06.1999 |
| MB219017 | Aktivní | 77136 C 272/98   | TP | D.L.D. Trading Company, Impex              |            |
| MB219017 | Aktivní | 772Ro 1556/99-8  | TP | Donát František, Chomutov                  |            |
| MB219017 | Aktivní | 773Ro 241/99-16  | TP | Dřimalová Dagmar, Břeclav                  |            |
| MB219017 | Aktivní | 774Ro 35/2000-1  | TP | ELEONORA, spol. s.r.o. Česká Lípa          |            |
| MB219017 | Aktivní | 775Ro553/99-8    | TP | Fryba Václav, Penzion Bohem                |            |
| MB219017 | Aktivní | 776Ro 457/99-7   | TP | Gabryšová Eva, Nýrsko                      |            |
| MB219017 | Aktivní | 77725 No 214/98  | TP | Gajda Jan, Brno                            |            |
| MB219017 | Aktivní | 77826 C 143/99-1 | TP | GASTEX, spol. s.r.o., P-10                 |            |
| MB219017 | Aktivní | 779Ro1280/99-1   | TP | GRAND Doksy, Doksy                         |            |
| MB219017 | Aktivní | 7805C 535/98-1   | TP | Grimm Jan, Salva Guarda, Litvínov          |            |
| MB219017 | Aktivní | 781E 2431/99-30  | TP | Hafinec Václav, Hr. Králové                | 28.04.1998 |
| MB219017 | Aktivní | 782Ro 2453/99-1  | TP | Hejč Jaroslav, Libušín                     |            |
| MB219017 | Aktivní | 783              | TP | HENRICI s.r.o., P-1                        |            |
| MB219017 | Aktivní | 7847Co 331/200   | TP | Hlaváčková Lenka RNDr. Praceň              |            |
| MB219017 | Aktivní | 7857 C 450/98    | TP | Holas Jindřich, P - 10                     |            |
| MB219017 | Aktivní | 78623C 64/99     | TP | Horský hotel a.s., P-2                     |            |
| MB219017 | Aktivní | 78728 C 250/99   | TP | Hotel s.r.o., P-10                         |            |
| MB219017 | Aktivní | 78820E 314/99-1  | TP | Hotel Bakalář, v.o.s. Hluboká              |            |
| MB219017 | Aktivní | 78954 C 116/98   | TP | Hotel Lesnická Královopolská               |            |
| MB219017 | Aktivní | 7907C 176/99     | TP | Hotel RENT s.r.o. Vrchlabí                 |            |
| MB219017 | Aktivní | 791Ro 44/00 -10  | TP | Hotel Slezan a.s., Bruntál                 |            |
| MB219017 | Aktivní | 79223E 895/99    | TP | Hotel Vítkov s.r.o., P-3                   |            |
| MB219017 | Aktivní | 79320 E 1408/99  | TP | Hotel ZVON spol. s.r.o., Č. Budějovice     |            |
| MB219017 | Aktivní | 79410C 506/99    | TP | Hořák Oldřich, HOPLA, Poděbrady            |            |
| MB219017 | Aktivní | 795Ro 1132/98-1  | TP | Hrachová Kamila ing., IVKA, Mladá Boleslav |            |
| MB219017 | Aktivní | 796Ro 2693/99-6  | TP | HYLSKÝ, spol. s.r.o. Frýdek Mladá Boleslav |            |
| MB219017 | Aktivní | 79726E 3421/97-1 | TP | CHEMONT, a.s. Brno                         |            |
| MB219017 | Aktivní | 798              | TP | JANA a.s., Píseň                           |            |
| MB219017 | Aktivní | 799Ro 493/99-16  | TP | Jeřábek Josef, Píseň                       |            |
| MB219017 | Aktivní | 80056 Ro 149/20  | TP | K a H, spol. s.r.o., Brno                  |            |
| MB219017 | Aktivní | 801Ro 115/99     | TP | Konferenční centrum „Štřín“                |            |
| MB219017 | Aktivní | 802Ro 2071/99    | TP | Kopas Petr, Děčín                          |            |
| MB219017 | Aktivní | 80314 Co 900/99  | TP | Korec Václav, Píseň                        |            |
| MB219017 | Aktivní | 80411C 1053/99   | TP | Králová Jana, Opočnice                     |            |
| MB219017 | Aktivní | 80526C 334/99    | TP | Kubala Stanislav, poh. Na Růžku            |            |
| MB219017 | Aktivní | 80612C 526/98    | TP | Kuchař Miroslav, Hotel Diana, Brno         |            |
| MB219017 | Aktivní | 80711C 961/99    | TP | Kübelbeck Roman, Čerčany                   |            |
| MB219017 | Aktivní | 80819C 157/99    | TP | Ladra, Ladislav, P-9                       |            |
| MB219017 | Aktivní | 809Ro 2528/99    | TP | Litovelské Strojírny, a.s., Litovel        |            |
| MB219017 | Aktivní | 8107C 1617/98    | TP | LOYOLA, a.s., Znojmo                       | 12.07.2000 |

## 5.4. SEZNAM OTEVŘENÝCH SOUDNÍCH SPORŮ

| Autor    | Typ     | Pofad. č. | Jednací č.  | Předmět | Žalující strana                | Ukončen    | Způsobem |
|----------|---------|-----------|-------------|---------|--------------------------------|------------|----------|
| MB219017 | Aktivní | 71613C    | 221/99-6TP  |         | Jiša Milan                     |            |          |
| MB219017 | Aktivní | 7199C     | 271/99 TP   |         | Hulčíková Ivana                |            |          |
| MB219017 | Aktivní | 72012C    | 108/99-2TP  |         | Čechien spol.s.r.o.            |            |          |
| EM221717 | Pasivní | 72137C    | 173/99 OO   |         | Nemeth Věslav JUDr.            |            |          |
| MB219017 | Aktivní | 7225C     | 283/99-2TP  |         | Rehavital, s.r.o.              |            |          |
| MB219017 | Aktivní | 7235C     | 190/99-16TP |         | FILI a.s.                      |            |          |
| MB219017 | Aktivní | 7245C     | 247/99 TP   |         | LUCA, spol.s.r.o.              |            |          |
| MB219017 | Aktivní | 7259C     | 342/98 TP   |         | MP Development,a.s.            | 23.08.2000 |          |
| MB219017 | Aktivní | 726Ro     | 849/99-10TP |         | Seml Otakar                    |            |          |
| MB219017 | Aktivní | 72716C    | 174/99 TP   |         | GASTEX,spol.s.r.o.             |            |          |
| MB219017 | Aktivní | 72842C    | 86/99-26TP  |         | LUKRA,spol.s.r.o.              |            |          |
| PM221571 | Aktivní | 72932C    | 165/99-KČ   |         | CINEINVEST,s.r.o.              |            |          |
| MB219017 | Aktivní | 7309C     | 460/99 TP   |         | Mokrycki Miroslav              |            |          |
| MB219017 | Aktivní | 73111C    | 702/99 TP   |         | SLUNCE s.r.o.                  |            |          |
| MB219017 | Aktivní | 7325C     | 444/99-3TP  |         | Hlaváč Pavel RNDr.             |            |          |
| MB219017 | Aktivní | 73353C    | 107/98-1TP  |         | Triumph s.r.o.                 |            |          |
| MB219017 | Aktivní | 73410C    | 761/99 TP   |         | Teplá Jaroslava                |            |          |
| MB219017 | Aktivní | 7358C     | 1/99 TP     |         | GASTRO spol.s.r.o.             |            |          |
| MB219017 | Aktivní | 7365C     | 318/98 TP   |         | Hopová Jiřina                  |            |          |
| MB219017 | Aktivní | 7379C     | 282/99-8 TP |         | Tuček Jan Ing                  |            |          |
| MB219017 | Aktivní | 73810C    | 197/200TP   |         | TASMO s.r.o.                   |            |          |
| PI220168 | Trestní | 7392T     | 457/98-61AU |         | Ječmínek Vladimír a spol.      |            |          |
| PI220168 | Trestní | 7401T     | 168/99 KČ   |         | Srb Tomáš                      |            |          |
| PI220168 | Trestní | 7416T     | 13/98 KČ    |         | Tobiáš Jiří                    | 26.05.1998 |          |
| BE202388 | Pasivní | 74321C    | 125/98 OO   |         | Spol. Kariery s.r.o.           |            |          |
| PI220168 | Aktivní | 74532C    | 235/98 KČ   |         | Dvorský Jakub Mgr.             |            |          |
| PI220168 | Trestní | 7465To    | 547/99 KČ   |         | Tichý Tomáš                    | 14.12.1999 |          |
| PI220168 | Trestní | 7478T     | 95/99 KČ    |         | Zapletal Pavel a spol.         | 15.03.2000 |          |
| BE202388 | Pasivní | 74831C    | 10/95 NE    |         | Jiří Pokert                    |            |          |
| BE202388 | Pasivní | 74932C    | 31/98-31AU  |         | Pavel Kohout                   |            |          |
| BE202388 | Pasivní | 75034C    | 108/95 OO   |         | Michal Lužan                   |            |          |
| BE202388 | Pasivní | 75118C    | 536/91      |         | Ing arch.Zdeněk Stašek a spo   |            |          |
| BE202388 | Pasivní | 75214C    | 243/96 PO   |         | RAPID DEMA                     |            |          |
| BE202388 | Pasivní | 75332C    | 7/99-53 OO  |         | Josef Hron                     |            |          |
| BE202388 | Pasivní | 75432C    | 140/99 NE   |         | KOVOTOUR PLUS s.r.o.           |            |          |
| BE202388 | Pasivní | 75527C    | 243/99 PO   |         | Hermann cotton, s.r.o.         |            |          |
| MB219017 | Aktivní | 756E      | 634/99-4 TP |         | Agrotel a.s.                   | 29.05.1998 |          |
| MB219017 | Aktivní | 75701 Ro  | 01440TP     |         | Alessandria Hradec Králové, s  |            |          |
| MB219017 | Aktivní | 7584Ro    | 324/98 TP   |         | Amos Gastro, spol. s.r.o., Ful |            |          |
| MB219017 | Aktivní | 75918C    | 469/99 TP   |         | Argus hotel Company, a.s., P-  | 24.07.2000 |          |
| MB219017 | Aktivní | 760       | TP          |         | ATLAS INTERNATIONAL spo        |            |          |
| MB219017 | Aktivní | 761Ro     | 1448/99-TP  |         | AUTO H + N s.r.o. Pardubice    |            |          |
| MB219017 | Aktivní | 762Ro     | 442/99-9 TP |         | AUTOLAP spol. s.r.o., Častok   |            |          |
| MB219017 | Aktivní | 7635C     | 105/99 TP   |         | AV TECHNIK, s.r.o., P-B        |            |          |
| MB219017 | Aktivní | 764Ro     | 352/99-1TP  |         | Balcar Miloslav, Balcar -Bona  |            |          |

## 5.4. SEZNAM OTEVŘENÝCH SOUDNÍCH SPORŮ

| Autor    | Typ     | Pořad. č. | Jednací č.   | Předmět | Žalující strana               | Ukončen    | Způsobem |
|----------|---------|-----------|--------------|---------|-------------------------------|------------|----------|
| MB219017 | Aktivní | 647       | Ro 725/99-13 |         | Hotel Gustav Mahler a.r.o.    |            |          |
| MB219017 | Aktivní | 648       | 14C 172/99-1 |         | Riwo v.o.s                    |            |          |
| MB219017 | Aktivní | 649       | 11C 961/99   |         | Kübelbeck Roman               |            |          |
| MB219017 | Aktivní | 650       | 9C 117/99    |         | Vencák Jiří                   |            |          |
| MB219017 | Aktivní | 651       | 3C 145/99-10 |         | Dvořák Jan                    |            |          |
| MB219017 | Aktivní | 652       | 7Ro 542/99   |         | Dejmek Miloslav               |            |          |
| MB219017 | Aktivní | 653       | 20Ro 1204/99 |         | Vynáhlovská Erika             |            |          |
| MB219017 | Aktivní | 674       | 26E 1782/99  |         | REHUS a.s.                    |            |          |
| MB219017 | Aktivní | 675       | 18C 82/99    |         | Hotel Moráň spol.s.r.o.       |            |          |
| MB219017 | Aktivní | 676       | E 2436/99-12 |         | GEJO s.r.o.                   |            |          |
| MB219017 | Aktivní | 677       | 8C 435/99    |         | Sivek Viliam                  |            |          |
| EM221717 | Aktivní | 678       | 91K 38/97-17 |         | PANORAMA, nakladatelství a    |            |          |
| BE202388 | Pasivní | 679       | 31C 89/97    |         | Srnček Tomáš                  |            |          |
| MB219017 | Aktivní | 680       | E 3153/99-3  |         | Kubíček Miroslav Ing.         |            |          |
| EM221717 | Aktivní | 681       | 7 Ro 611/99  |         | Škarpa Marek                  |            |          |
| MB219017 | Aktivní | 682       | 19C 28/99    |         | Kouřil Zdeněk                 |            |          |
| MB219017 | Aktivní | 683       | 27C 29/99    |         | Valtrová Helena               |            |          |
| EM221717 | Aktivní | 684       | 24C 60/99    |         | Nálepková Světlana            |            |          |
| MB219017 | Aktivní | 685       | 11C 77/99    | TP      | Nušlová Magdaléna Mgr.        |            |          |
| MB219017 | Aktivní | 690       | 8C 748/99-20 |         | Sportovní centrum Nymburk s   |            |          |
| MB219017 | Aktivní | 691       | Ro 796/99    |         | LET a.s.                      |            |          |
| PM221571 | Aktivní | 692       | 39Ro 650/99  | KČ      | DD Promotion                  | 09.10.2000 | Jiné     |
| MB219017 | Aktivní | 693       | 34Ro 1390/99 | KČ      | Střední odborné učiliště Prah |            |          |
| MB219017 | Aktivní | 694       | 23Cm 257/98  | KČ      | WATIMEX spol.s.r.o.           |            |          |
| MB219017 | Aktivní | 695       | 9C 123/99-4  | TP      | TOP SPIRIT, a.s.              | 21.10.1999 | Jiné     |
| EM221717 | Aktivní | 696       | 17C 149/99-1 | KČ      | MANAGEMENT s.r.o.             | 22.11.1999 |          |
| MB219017 | Aktivní | 698       | 19C 28/99-14 | KČ      | Kouřil Zdeněk                 | 05.11.1999 |          |
| MB219017 | Aktivní | 699       | 5C 105/99    | KČ      | AV TECHNIK s.r.o.             |            |          |
| MB219017 | Aktivní | 700       | 11C 264/99   | KČ      | OSKOL spol.s.r.o.             |            |          |
| MB219017 | Aktivní | 701       | 3C 387/99-32 | TP      | Hlaváčková Lenka RNDr.        | 20.10.1999 |          |
| MB219017 | Aktivní | 702       | 3C 193/99    | KČ      | Ortová Lucie                  |            |          |
| PM221571 | Pasivní | 703       | 32C 53/99    | OO      | Štrunc Jan Mgr.               | 28.02.2000 | Jiné     |
| MB219017 | Aktivní | 704       | 8C 190/99    | KČ      | Klár, v.o.s. v likvidaci      |            |          |
| MB219017 | Aktivní | 705       | 5C 448/99    | KČ      | Hampel Vladislav              |            |          |
| MB219017 | Aktivní | 706       | 23C 195/99   | KČ      | Pulda Josef                   |            |          |
| MB219017 | Aktivní | 707       | Ro 672/98    | KČ      | TJ Slavoj Velké Popovice      |            |          |
| MB219017 | Aktivní | 708       | 47C 34/99    | KČ      | SYMA a.s.                     |            |          |
| MB219017 | Aktivní | 709       | Ro 797/99-19 | KČ      | Weissová Hana                 |            |          |
| MB219017 | Aktivní | 710       | 13C 103/99   | KČ      | Křováček Jan Ing.             |            |          |
| MB219017 | Aktivní | 711       | 10C 761/99-1 | KČ      | Teplá Jaroslava               |            |          |
| MB219017 | Aktivní | 712       | 12C 132/98   | TP      | Hotel Service Salvator        |            |          |
| MB219017 | Aktivní | 713       | 23C 332/98   | TP      | VESTA spol.s.r.o.             |            |          |
| MB219017 | Aktivní | 714       | 13C 81/99    | TP      | AGRODAT a.s.                  |            |          |
| MB219017 | Aktivní | 716       | 7C 1453/99   | TP      | Přichystal Josef              |            |          |
| BE202388 | Aktivní | 717       | 27C 250/99   | PO      | KOVOTOUR PLUS s.r.o.          |            |          |

## 5.4. SEZNAM OTEVŘENÝCH SOUDNÍCH SPORŮ

| Autor    | Typ     | Pořad. č. | Jednací č.     | Předmět | Žalující strana              | Ukončen    | Způsobem |
|----------|---------|-----------|----------------|---------|------------------------------|------------|----------|
| VV220096 | Aktivní | 416       | 11C 164/94-KČ  |         | Zmožek Jiří                  |            |          |
| VV220096 | Aktivní | 417       | 11C 166/94 KČ  |         | Zmožek Jiří                  |            |          |
| VV220096 | Aktivní | 419       | 11C 243/99 KČ  |         | SK Slavia Praha              |            |          |
| VV220096 | Aktivní | 420       | Rsp 132/93 KČ  |         | Art OKO Film production      |            |          |
| VV220096 | Aktivní | 421       | 11C 138/96 KČ  |         | LTC Agency Group, a.s.       |            |          |
| PI220168 | Aktivní | 422       | 23E 733/98-3KČ |         | Beřová Roxana                | 24.02.1995 | Jiné     |
| PI220168 | Aktivní | 423       | RO 408/95-8KČ  |         | Kubiček Leoš                 | 06.11.1995 | Jiné     |
| PI220168 | Aktivní | 424       | 10C 253/95-9KČ |         | Kubiček Leoš                 | 25.04.1996 |          |
| PI220168 | Aktivní | 425       | 10C 310/96-2KČ |         | Petráň Pavel                 | 17.03.1996 |          |
| PI220168 | Aktivní | 426       | RO 216/96-3KČ  |         | Pichl František              | 26.09.1996 |          |
| PI220168 | Aktivní | 428       | 25C 309/96 KČ  |         | Štěrba Zdeněk                | 14.05.1997 |          |
| PI220168 | Aktivní | 429       |                | KČ      | Tomášek Jaroslav             |            |          |
| PI220168 | Aktivní | 431       | E 1924/96 KČ   |         | Dražil Miloš                 |            |          |
| PI220168 | Aktivní | 433       | 15C 204/96 KČ  |         | Ihnatola Roman, Beránek Rici |            |          |
| PI220168 | Aktivní | 437       | 63C 193/96-KČ  |         | Ditrich David                |            |          |
| PI220168 | Aktivní | 438       | 44E 1047/97 KČ |         | Ryšlavý František            | 05.04.1996 |          |
| PI220168 | Aktivní | 440       | 42 C 25/97-3   |         | Šáchová Petra                | 22.05.1998 |          |
| PI220168 | Aktivní | 441       | E 536/99-6 KČ  |         | Schiner Jaroslav             | 10.02.1999 |          |
| BE202388 | Aktivní | 442       |                |         | ČNTS s.r.o., CET 21 s.r.o.   |            |          |
| BE202388 | Aktivní | 443       |                | KČ      | Voštlar Miroslav, Mirofilm   |            |          |
| EM221717 | Aktivní | 444       |                | KČ      | EFA, ekonomika a filmová age |            |          |
| MB219017 | Aktivní | 445       |                | KČ      | Reitler Michal               |            |          |
| PI220168 | Aktivní | 446       | 11C 235/99     |         | Hofman Vladislav             | 15.12.1999 |          |
| PI220168 | Aktivní | 583       | 10C 234/99     |         | Mutzer Arnošt                | 21.09.1999 |          |
| VV220096 | Pasivní | 585       | 7C 67/96 VV    |         | Mazalová Dana                |            |          |
| PI220168 | Trestní | 586       | 1T 34/98       |         | Pešek Jan                    |            |          |
| PI220168 | Pasivní | 587       | 30C 96/94 OD   |         | Mazalová Dana                | 14.03.2000 |          |
| PI220168 | Pasivní | 591       | 10C 29/99 PP   |         | Černá Stanislava JUDr.       | 09.06.2000 |          |
| PI220168 | Aktivní | 592       | 20C 196/98     |         | Šmíd Jan                     | 27.11.1998 |          |
| PI220168 | Trestní | 593       | 8T 24/99       |         | Kováč Martin                 |            |          |
| PI220168 | Pasivní | 594       | 18C 356/91 PP  |         | Klicman Tomáš                |            |          |
| PI220168 | Pasivní | 595       | 30C 27/95      |         | Kovács Anton                 |            |          |
| PI220168 | Pasivní | 596       | 25C 321/98 PP  |         | Dlouhý Pavel Mgr.            |            |          |
| PM221571 | Aktivní | 607       | 1 Ro 425/99 KČ |         | Čeněk Petr                   |            |          |
| PM221571 | Aktivní | 608       |                | KČ      | Kopas Petr                   |            |          |
| PM221571 | Aktivní | 609       |                | KČ      | Škarpa Marek                 |            |          |
| PM221571 | Aktivní | 612       |                | KČ      | CINEINVEST s.r.o.            |            |          |
| PM221571 | Aktivní | 614       |                | KČ      | CINEINVEST s.r.o.            |            |          |
| PM221571 | Aktivní | 615       | 82Ro 1943/99KČ |         | CINEINVEST s.r.o.            |            |          |
| PM221571 | Aktivní | 616       |                | KČ      | Špalková Silvie              |            |          |
| PM221571 | Aktivní | 617       | 34K 105/97-9KČ |         | Šenkýř hotels s.r.o.         |            |          |
| PM221571 | Pasivní | 619       | 37C 154/98 OD  |         | Toms Jiří                    |            |          |
| VV221572 | Pasivní | 622       | 36C 20/99 OO   |         | Pichová Stanislava           |            |          |
| MB219017 | Aktivní | 644       | 4C 832/99-26KČ |         | VTJ Jitex Písek-lední hokej  |            |          |
| MB219017 | Aktivní | 645       | 23C 134/99     |         | Varadínková Jana             |            |          |

## 5.4. SEZNAM OTEVŘENÝCH SOUDNÍCH SPORŮ

| Autor    | Typ     | Pořad. č. | Jednací č.    | Předmět | Žalující strana                | Ukončen    | Způsobem |
|----------|---------|-----------|---------------|---------|--------------------------------|------------|----------|
| MB219017 | Aktivní | 340       | KČ            |         | Polák Pavel                    |            |          |
| MB219017 | Aktivní | 341       | KČ            |         | Poláková Olga                  |            |          |
| MB219017 | Aktivní | 342       | KČ            |         | POPRON MUSIC s.r.o.            |            |          |
| MB219017 | Aktivní | 343       | KČ            |         | POPRON MUSIC s.r.o.            |            |          |
| MB219017 | Aktivní | 344       | KČ            |         | Pozemní stavby                 |            |          |
| MB219017 | Aktivní | 345       | KČ            |         | PUBLIC 21TV                    |            |          |
| MB219017 | Aktivní | 346       | KČ            |         | Pucholt Miroslav               |            |          |
| MB219017 | Aktivní | 347       | KČ            |         | Richter                        |            |          |
| MB219017 | Aktivní | 348       | KČ            |         | Rosenberger Petr               |            |          |
| MB219017 | Aktivní | 349       | KČ            |         | Rous Jan                       |            |          |
| MB219017 | Aktivní | 350       | KČ            |         | Rous Jan                       |            |          |
| MB219017 | Aktivní | 351       | KČ            |         | Rous Jan                       |            |          |
| MB219017 | Aktivní | 352       | KČ            |         | ŘEMPO s.p.                     |            |          |
| MB219017 | Aktivní | 353       | KČ            |         | ŘEMPO s.p.                     |            |          |
| MB219017 | Aktivní | 354       | KČ            |         | ŘEMPO s.p.                     |            |          |
| MB219017 | Aktivní | 355       | KČ            |         | Sigma Olomouc s.p.             |            |          |
| MB219017 | Aktivní | 356       | SM            |         | SPARTA - ČMFS                  |            |          |
| MB219017 | Aktivní | 357       | KČ            |         | Spol. pro všeobec. čs. výstavu |            |          |
| MB219017 | Aktivní | 358       | KČ            |         | Středisko audiovizuální tvorby |            |          |
| MB219017 | Aktivní | 359       | KČ            |         | Studio Art                     |            |          |
| MB219017 | Aktivní | 360       | KČ            |         | Studio Art                     |            |          |
| MB219017 | Aktivní | 361       |               |         | Studio O. Brentena             |            |          |
| MB219017 | Aktivní | 362       | KČ            |         | Šrámek Hugo                    |            |          |
| MB219017 | Aktivní | 363       | KČ            |         | Švidra Roman                   |            |          |
| MB219017 | Aktivní | 364       | KČ            |         | Tesla Jihlava                  |            |          |
| MB219017 | Aktivní | 365       | KČ            |         | THAIS                          |            |          |
| MB219017 | Aktivní | 366       | KČ            |         | TM Roman Tůma                  |            |          |
| MB219017 | Aktivní | 367       | KČ            |         | T.O.P. Star centrum            |            |          |
| MB219017 | Aktivní | 368       | KČ            |         | T.O.P. Star centrum            |            |          |
| MB219017 | Aktivní | 369       | KČ            |         | T.O.P. Star centrum            |            |          |
| MB219017 | Aktivní | 370       | KČ            |         | TOS Čelákovice                 | 17.11.1999 | Jiné     |
| MB219017 | Aktivní | 371       | KČ            |         | Trans media Corporation        |            |          |
| MB219017 | Aktivní | 372       | KČ            |         | Trans media Corporation        |            |          |
| MB219017 | Aktivní | 373       | KČ            |         | Trans media Corporation        |            |          |
| MB219017 | Aktivní | 374       | KČ            |         | TRIBOS (zřív.hydr.zař.)        |            |          |
| MB219017 | Aktivní | 375       | KČ            |         | TV A+A s.r.o.                  |            |          |
| MB219017 | Aktivní | 376       | KČ            |         | VERA a.s.                      |            |          |
| MB219017 | Aktivní | 377       | KČ            |         | Videopro s.r.o.                |            |          |
| MB219017 | Aktivní | 378       | KČ            |         | VTV Spectrum art               |            |          |
| MB219017 | Aktivní | 379       | KČ            |         | Vyd.Charming cat               |            |          |
| MB219017 | Aktivní | 380       | KČ            |         | Výzk. a zkuš. let. úst.        |            |          |
| MB219017 | Aktivní | 381       | KČ            |         | Výzk. a zkuš. let. úst.        |            |          |
| MB219017 | Aktivní | 382       | KČ            |         | WH-KOTE s.r.o.                 |            |          |
| MB219017 | Aktivní | 383       | KČ            |         | Zeměděl.dr.Chovatel            |            |          |
| VV220096 | Aktivní | 415       | 11C 165/94-KČ |         | Zmožek Jiří                    |            |          |

## 5.4. SEZNAM OTEVŘENÝCH SOUDNÍCH SPORŮ

| Autor    | Typ     | Pořad. č. | Jednací č. | Předmět | Žalující strana          | Ukončen | Způsobem |
|----------|---------|-----------|------------|---------|--------------------------|---------|----------|
| MB219017 | Aktivní | 294       | KČ         |         | Firma FIK                |         |          |
| MB219017 | Aktivní | 295       | KČ         |         | Galovič Marek            |         |          |
| MB219017 | Aktivní | 296       | KČ         |         | Geislerová Věra          |         |          |
| MB219017 | Aktivní | 297       | KČ         |         | Gregor Marek             |         |          |
| MB219017 | Aktivní | 298       | KČ         |         | Habán Elemír             |         |          |
| MB219017 | Aktivní | 299       | KČ         |         | HAKI                     |         |          |
| MB219017 | Aktivní | 300       | KČ         |         | HANA a.s.                |         |          |
| MB219017 | Aktivní | 301       | KČ         |         | Hejla Jiří - POPROM AV   |         |          |
| MB219017 | Aktivní | 302       | KČ         |         | Hendrych Lukáš           |         |          |
| MB219017 | Aktivní | 303       | KČ         |         | IVEKA                    |         |          |
| MB219017 | Aktivní | 304       | KČ         |         | Inhatoia Roman           |         |          |
| MB219017 | Aktivní | 305       | OO         |         | Janiurková Marcela       |         |          |
| MB219017 | Aktivní | 306       | KČ         |         | JERO Ltd.                |         |          |
| MB219017 | Aktivní | 307       | KČ         |         | Jička Marek - LAMPA FILM |         |          |
| MB219017 | Aktivní | 308       | KČ         |         | KOLEX Tumačov            |         |          |
| MB219017 | Aktivní | 309       | KČ         |         | Kabio Malacky š.p.       |         |          |
| MB219017 | Aktivní | 310       | KČ         |         | Kareš Film Marketing     |         |          |
| MB219017 | Aktivní | 311       | KČ         |         | Karbusický Jan           |         |          |
| MB219017 | Trestní | 312       |            |         | Kavaliřová Simona        |         |          |
| MB219017 | Aktivní | 313       | KČ         |         | Kotherová Libuše         |         |          |
| MB219017 | Aktivní | 314       | KČ         |         | KOVOSVIT a.s.            |         |          |
| MB219017 | Aktivní | 315       | KČ         |         | Legend s.r.o.            |         |          |
| MB219017 | Aktivní | 316       | KČ         |         | Legia s.r.o.             |         |          |
| MB219017 | Aktivní | 317       | KČ         |         | Linhartova nadace        |         |          |
| MB219017 | Aktivní | 318       | KČ         |         | LTC Agency Group         |         |          |
| MB219017 | Aktivní | 320       | KČ         |         | Macek Tomáš              |         |          |
| MB219017 | Aktivní | 321       | KČ         |         | Macek Tomáš              |         |          |
| MB219017 | Aktivní | 322       | KČ         |         | Marco Polo int.s.r.o.    |         |          |
| MB219017 | Aktivní | 323       | KČ         |         | McCANN-Erickson          |         |          |
| MB219017 | Aktivní | 324       | KČ         |         | MEDIAREX s.r.o.          |         |          |
| MB219017 | Aktivní | 325       | KČ         |         | Mikrotechna Modřany      |         |          |
| MB219017 | Aktivní | 326       | KČ         |         | METASOFT META a.s.       |         |          |
| MB219017 | Aktivní | 327       | KČ         |         | Monitor                  |         |          |
| MB219017 | Aktivní | 328       | KČ         |         | MOTORSPORT s.r.o.        |         |          |
| MB219017 | Aktivní | 329       | KČ         |         | MOVIES ART               |         |          |
| MB219017 | Aktivní | 330       | KČ         |         | Movies art Ltd           |         |          |
| MB219017 | Aktivní | 331       | KČ         |         | Movies art Ltd           |         |          |
| MB219017 | Aktivní | 332       | KČ         |         | Movies art Ltd           |         |          |
| MB219017 | Aktivní | 333       | KČ         |         | Movies art Ltd           |         |          |
| MB219017 | Aktivní | 334       | KČ         |         | Mučka Tomáš              |         |          |
| MB219017 | Trestní | 335       | KČ         |         | Omega a.s.               |         |          |
| MB219017 | Trestní | 336       | KČ         |         | Omega a.s.               |         |          |
| MB219017 | Aktivní | 337       | KČ         |         | Opus artis Bohemici      |         |          |
| MB219017 | Aktivní | 338       | KČ         |         | OSAN s.p.                |         |          |
| MB219017 | Trestní | 339       | KČ         |         | Piskáček Václav          |         |          |

## 5.4. SEZNAM OTEVŘENÝCH SOUDNÍCH SPORŮ

| Autor    | Typ     | Pořad. č. | Jednací č. | Předmět | Žalující strana              | Ukončen    | Způsobem |
|----------|---------|-----------|------------|---------|------------------------------|------------|----------|
| EM221717 | Aktivní | 228       |            | KČ      | EMUR FILM a.s.               |            |          |
| EM221717 | Aktivní | 229       |            | KČ      | JEŽ JIŘI                     |            |          |
| EM221717 | Aktivní | 230       |            | KČ      | JEŽ JIŘI                     |            |          |
| EM221717 | Aktivní | 231       |            | KČ      | HEJLA JIŘI                   |            |          |
| EM221717 | Aktivní | 232       |            | KČ      | HEUREKA Production PF, s.r.  |            |          |
| EM221717 | Aktivní | 233       |            | KČ      | HEUREKA Production PF, s.r.  |            |          |
| EM221717 | Aktivní | 234       | 5C 439/98  | KČ      | HEUREKA Production PF, s.r.  | 03.11.1999 |          |
| EM221717 | Aktivní | 235       |            | KČ      | HEUREKA Production PF, s.r.  |            |          |
| EM221717 | Aktivní | 236       |            | KČ      | HEUREKA Production PF, s.r.  |            |          |
| EM221717 | Aktivní | 237       |            | KČ      | HEUREKA Production PF, s.r.  |            |          |
| EM221717 | Aktivní | 238       |            | KČ      | HEUREKA Production PF, s.r.  |            |          |
| EM221717 | Aktivní | 239       |            | KČ      | Mana, s.r.o.                 |            |          |
| EM221717 | Aktivní | 240       |            | KČ      | První novinová společnost    |            |          |
| EM221717 | Aktivní | 241       |            | KČ      | REGUS a.s.                   |            |          |
| EM221717 | Aktivní | 242       |            | KČ      | SZTOLÁR Michal               |            |          |
| EM221717 | Aktivní | 243       |            | KČ      | ŠKARPA Marek                 |            |          |
| EM221717 | Aktivní | 244       |            | KČ      | Vitkovické stavby Ostrava    |            |          |
| EM221717 | Aktivní | 245       |            | KČ      | PANORAMA                     |            |          |
| EM221717 | Aktivní | 246       |            | KČ      | B-52 s.r.o.                  |            |          |
| EM221717 | Aktivní | 267       |            | KČ      | BONA DEA s.r.o.              |            |          |
| EM221717 | Aktivní | 268       |            | KČ      | Ahoj na sobotu               |            |          |
| EM221717 | Aktivní | 269       | 28C 55/98  | KČ      | Dostálová Alexandra          | 01.11.1999 |          |
| EM221717 | Aktivní | 270       |            | KČ      | FORTE s.r.o.                 |            |          |
| MB219017 | Aktivní | 272       |            | KČ      | AG Kult                      |            |          |
| MB219017 | Aktivní | 273       |            | KČ      | AKTION s.r.o.                |            |          |
| MB219017 | Aktivní | 274       |            | KČ      | AMA Production s.r.o.        |            |          |
| MB219017 | Aktivní | 275       |            | KČ      | Art Production               |            |          |
| MB219017 | Aktivní | 276       |            | KČ      | BASFORD TRANSPORT            |            |          |
| MB219017 | Aktivní | 277       |            | KČ      | Bodie                        |            |          |
| MB219017 | Aktivní | 278       |            | KČ      | Bonaventura David            |            |          |
| MB219017 | Aktivní | 279       |            | KČ      | Bonaventura David            |            |          |
| MB219017 | Trestní | 280       |            |         | Blezina Jaroslav             |            |          |
| MB219017 | Aktivní | 281       |            | KČ      | Czechoslovakian trade travel |            |          |
| MB219017 | Aktivní | 282       |            | SO      | ČNTS s.r.o.                  |            |          |
| MB219017 | Aktivní | 283       |            | KČ      | D.A.C.                       |            |          |
| MB219017 | Aktivní | 284       |            | KČ      | D.A.C.                       |            |          |
| MB219017 | Aktivní | 285       |            | KČ      | Deník PRÁCE                  |            |          |
| MB219017 | Trestní | 286       |            | KČ      | Dlouhý Václav                |            |          |
| MB219017 | Aktivní | 287       |            | KČ      | Dostih.záv.Chuchle           |            |          |
| MB219017 | Aktivní | 288       |            | KČ      | Družstvo Sever               |            |          |
| MB219017 | Aktivní | 289       |            | KČ      | ELEFANT a.s.                 |            |          |
| MB219017 | Aktivní | 290       |            | KČ      | Elektrostav                  |            |          |
| MB219017 | Aktivní | 291       |            | KČ      | Emur Film Zlín Spáčil K.     |            |          |
| MB219017 | Aktivní | 292       |            | KČ      | Europroduction a.s.          |            |          |
| MB219017 | Aktivní | 293       |            | KČ      | Filmový prům.                |            |          |



## 5.4. SEZNAM OTEVŘENÝCH SOUDNÍCH SPORŮ

| Autor    | Typ     | Pořad. č. | Jednací č. | Předmět | Žalující strana           | Ukončen | Způsobem |
|----------|---------|-----------|------------|---------|---------------------------|---------|----------|
| EM221717 | Aktivní | 183       | KČ         |         | ŘEMPO, a.s.               |         |          |
| EM221717 | Aktivní | 184       | KČ         |         | Schejbal Jaroslav - OKRA  |         |          |
| EM221717 | Aktivní | 185       | KČ         |         | SVĚTLÉ ŽITŘKY, s.r.o.     |         |          |
| EM221717 | Aktivní | 186       | KČ         |         | TENA, a.s.                |         |          |
| EM221717 | Aktivní | 187       | KČ         |         | Turek Jiří - ARTUR        |         |          |
| EM221717 | Aktivní | 188       | KČ         |         | ZD Žimutice               |         |          |
| EM221717 | Aktivní | 189       | KČ         |         | Žižka Alois               |         |          |
| EM221717 | Aktivní | 190       | KČ         |         | Žižka Alois               |         |          |
| EM221717 | Aktivní | 191       | KČ         |         | AKC, Auto Kongres Centrum |         |          |
| EM221717 | Aktivní | 192       | KČ         |         | HRAČKY a HRY s.r.o.       |         |          |
| EM221717 | Aktivní | 193       | KČ         |         | BOBY GROUP, a.s. Hrstka   |         |          |
| EM221717 | Aktivní | 194       | KČ         |         | BOBY GROUP, a.s. Hrstka   |         |          |
| EM221717 | Aktivní | 195       | KČ         |         | CDTV, s.r.o.              |         |          |
| EM221717 | Aktivní | 196       | KČ         |         | Česká, spol. s.r.o.       |         |          |
| EM221717 | Aktivní | 197       | KČ         |         | Česká, spol. s.r.o.       |         |          |
| EM221717 | Aktivní | 198       | KČ         |         | ECOL, s.r.o.              |         |          |
| EM221717 | Aktivní | 199       | KČ         |         | GAG STONES, s.r.o.        |         |          |
| EM221717 | Aktivní | 200       | KČ         |         | GAZDOŠ Hynek - TILIA      |         |          |
| EM221717 | Aktivní | 201       | KČ         |         | GAZDOŠ Hynek - TILIA      |         |          |
| EM221717 | Aktivní | 202       | KČ         |         | HERALD, s.r.o.            |         |          |
| EM221717 | Aktivní | 203       | KČ         |         | HEUREKA PRODUCTION PF     |         |          |
| EM221717 | Aktivní | 204       | KČ         |         | HEUREKA PRODUCTION PF     |         |          |
| EM221717 | Aktivní | 205       | KČ         |         | HEUREKA PRODUCTION PF     |         |          |
| EM221717 | Aktivní | 206       | KČ         |         | HEUREKA PRODUCTION PF     |         |          |
| EM221717 | Aktivní | 207       | KČ         |         | HEUREKA PRODUCTION PF     |         |          |
| EM221717 | Aktivní | 208       | KČ         |         | HEUREKA PRODUCTION PF     |         |          |
| EM221717 | Aktivní | 209       | KČ         |         | Jež Jiří ing.             |         |          |
| EM221717 | Aktivní | 210       | KČ         |         | LADA a.s.                 |         |          |
| EM221717 | Aktivní | 211       | KČ         |         | MAP TOUR kom. spol.       |         |          |
| EM221717 | Aktivní | 212       | KČ         |         | M + M, s.r.o.             |         |          |
| EM221717 | Aktivní | 213       | KČ         |         | NADACE ETHOS              |         |          |
| EM221717 | Aktivní | 214       | KČ         |         | REBBECA Film Prod. s.r.o. |         |          |
| EM221717 | Aktivní | 215       | KČ         |         | REBBECA Film Prod. s.r.o. |         |          |
| EM221717 | Aktivní | 216       | KČ         |         | SOUKUP Petr               |         |          |
| EM221717 | Aktivní | 217       | KČ         |         | Spáčil Kamil EF EMUR Film |         |          |
| EM221717 | Aktivní | 218       | KČ         |         | Světlé žitky s.r.o.       |         |          |
| EM221717 | Aktivní | 219       | KČ         |         | SZTOLÁR Michal,CAMPUS T   |         |          |
| EM221717 | Aktivní | 220       | KČ         |         | SZTOLÁR Michal,CAMPUS T   |         |          |
| EM221717 | Aktivní | 221       | KČ         |         | TLAMICHA Martin           |         |          |
| EM221717 | Aktivní | 222       | KČ         |         | Xfemen Pavel              |         |          |
| EM221717 | Aktivní | 223       | KČ         |         | B-52, s.r.o.              |         |          |
| EM221717 | Aktivní | 224       | KČ         |         | Světlé žitky, s.r.o.      |         |          |
| EM221717 | Aktivní | 225       | KČ         |         | SHOPING CENTRUM a.s.      |         |          |
| EM221717 | Aktivní | 226       | KČ         |         | ROAD Agency s.r.o.        |         |          |
| EM221717 | Aktivní | 227       | KČ         |         | HERALD, s.r.o.            |         |          |

## 5.4. SEZNAM OTEVŘENÝCH SOUDNÍCH SPORŮ

| Autor    | Typ     | Pořad. č. | Jednací č. | Předmět | Žalující strana                 | Ukončen | Způsobem |
|----------|---------|-----------|------------|---------|---------------------------------|---------|----------|
| EM221717 | Aktivní | 138       |            | KČ      | ZERAS                           |         |          |
| EM221717 | Aktivní | 139       |            | KČ      | ZERAS                           |         |          |
| EM221717 | Aktivní | 140       |            | KČ      | AMA PRODUCTION, s.r.o.          |         |          |
| EM221717 | Aktivní | 141       |            | KČ      | AUTOFOS, s.r.o.                 |         |          |
| EM221717 | Aktivní | 142       |            | KČ      | B and M, s.r.o.                 |         |          |
| EM221717 | Aktivní | 143       |            | KČ      | Beneš Pavel                     |         |          |
| EM221717 | Aktivní | 144       |            | KČ      | Blína Miroslav                  |         |          |
| EM221717 | Aktivní | 145       |            | KČ      | C.A.B.C. International Art Mar  |         |          |
| EM221717 | Aktivní | 146       |            | KČ      | CODIS a.s.                      |         |          |
| EM221717 | Aktivní | 147       |            | KČ      | CZECH ART MEDIA PRODUK          |         |          |
| EM221717 | Aktivní | 148       |            | KČ      | DECO STUDIO, s.r.o.             |         |          |
| EM221717 | Aktivní | 149       |            | KČ      | Drejnar Jiří                    |         |          |
| EM221717 | Aktivní | 150       |            | KČ      | DVTV, s.r.o.                    |         |          |
| EM221717 | Aktivní | 151       |            | KČ      | Fefejtová Eva - ERUDIKA         |         |          |
| EM221717 | Aktivní | 152       |            | KČ      | GAZELA, s.r.o.                  |         |          |
| EM221717 | Aktivní | 153       |            | KČ      | HERALD, s.r.o.                  |         |          |
| EM221717 | Aktivní | 154       |            | KČ      | HERALD, s.r.o.                  |         |          |
| EM221717 | Aktivní | 155       |            | KČ      | HEROLD, s.r.o.                  |         |          |
| EM221717 | Aktivní | 156       |            | KČ      | IMAGO, s.r.o.                   |         |          |
| EM221717 | Aktivní | 157       |            | KČ      | IMAGO, s.r.o.                   |         |          |
| EM221717 | Aktivní | 158       |            | KČ      | Jeremiáš Věnc., studio Jertr    |         |          |
| EM221717 | Aktivní | 159       |            | KČ      | Jezbera Miloš                   |         |          |
| EM221717 | Aktivní | 160       |            | KČ      | Jež Jiří                        |         |          |
| EM221717 | Aktivní | 161       |            | KČ      | Jež Jiří                        |         |          |
| EM221717 | Aktivní | 162       |            | KČ      | Krotíl Jiří - HAMIRO            |         |          |
| EM221717 | Aktivní | 163       |            | KČ      | Kubišta Jan                     |         |          |
| EM221717 | Aktivní | 164       |            | KČ      | Maňák Milan                     |         |          |
| EM221717 | Aktivní | 165       |            | KČ      | Maňák Milan                     |         |          |
| EM221717 | Aktivní | 166       |            | KČ      | MAART, s.r.o.                   |         |          |
| EM221717 | Aktivní | 167       |            | KČ      | METROPOLIS Film Productio       |         |          |
| EM221717 | Aktivní | 168       |            | KČ      | M + M, s.r.o.                   |         |          |
| EM221717 | Aktivní | 169       |            | KČ      | Musil Oldřich - OLANFILM        |         |          |
| EM221717 | Aktivní | 170       |            | KČ      | NAŠE VOJSKO, nakl. a knižn      |         |          |
| EM221717 | Aktivní | 171       |            | KČ      | NAŠE VOJSKO, nakl. a knižn      |         |          |
| EM221717 | Aktivní | 172       |            | KČ      | Očenášek Radomír                |         |          |
| EM221717 | Aktivní | 173       |            | KČ      | Palečková Soňa                  |         |          |
| EM221717 | Aktivní | 174       |            | KČ      | Palečková Soňa                  |         |          |
| EM221717 | Aktivní | 175       |            | KČ      | PANTA RHEI AV - studio, s.r.    |         |          |
| EM221717 | Aktivní | 176       |            | KČ      | PC Software Engineering, s.r.o. |         |          |
| EM221717 | Aktivní | 177       |            | KČ      | Phoenix-Intermedia, s.r.o.      |         |          |
| EM221717 | Aktivní | 178       |            | KČ      | PROACTIVE, s.r.o.               |         |          |
| EM221717 | Aktivní | 179       |            | KČ      | Q - TON, s.r.o.                 |         |          |
| EM221717 | Aktivní | 180       |            | KČ      | Q - TON, s.r.o.                 |         |          |
| EM221717 | Aktivní | 181       |            | KČ      | REGIONAL, s.r.o.                |         |          |
| EM221717 | Aktivní | 182       |            | KČ      | Reitler Michal - IMAGINE        |         |          |

## 5.4. SEZNAM OTEVŘENÝCH SOUDNÍCH SPORŮ

| Autor    | Typ     | Pořad. č. | Jednací č. | Předmět | Žalující strana                 | Ukončen | Způsobem |
|----------|---------|-----------|------------|---------|---------------------------------|---------|----------|
| EM221717 | Aktivní | 93        | KČ         |         | Polák Pavel                     |         |          |
| EM221717 | Aktivní | 94        | KČ         |         | PHALARIS a.s.                   |         |          |
| EM221717 | Aktivní | 95        | KČ         |         | PHALARIS a.s.                   |         |          |
| EM221717 | Aktivní | 96        | KČ         |         | Prags, zprostřed. agentura      |         |          |
| EM221717 | Aktivní | 97        | KČ         |         | Propagační tvorba               |         |          |
| EM221717 | Aktivní | 98        | KČ         |         | REFLEX, s.r.o.                  |         |          |
| EM221717 | Aktivní | 99        | KČ         |         | REGENT ART PRESS                |         |          |
| EM221717 | Aktivní | 100       | KČ         |         | REGENT ART PRESS                |         |          |
| EM221717 | Aktivní | 101       | KČ         |         | Rostroj Rousínov                |         |          |
| EM221717 | Aktivní | 102       | KČ         |         | Rostroj Rousínov                |         |          |
| EM221717 | Aktivní | 103       | KČ         |         | Royal videl international a.s.  |         |          |
| EM221717 | Aktivní | 104       | KČ         |         | Sedlák Václav                   |         |          |
| EM221717 | Aktivní | 105       | KČ         |         | SLAVIA a.s. Napajedla           |         |          |
| EM221717 | Aktivní | 106       | KČ         |         | Společnost pro rozvoj kult. sp  |         |          |
| EM221717 | Aktivní | 107       | KČ         |         | Spol. pro všeobecnou čs. výst   |         |          |
| EM221717 | Aktivní | 108       | KČ         |         | Spol. pro všeobecnou čs. výst   |         |          |
| EM221717 | Aktivní | 109       | KČ         |         | Spol. pro všeobecnou čs. výst   |         |          |
| EM221717 | Aktivní | 110       | KČ         |         | Spol. pro všeobecnou čs. výst   |         |          |
| EM221717 | Aktivní | 111       | KČ         |         | STUDIO ART                      |         |          |
| EM221717 | Aktivní | 112       | KČ         |         | Studio Otakara Brentena         |         |          |
| EM221717 | Aktivní | 113       | KČ         |         | Studio Otakara Brentena         |         |          |
| EM221717 | Aktivní | 114       | KČ         |         | Studio Otakara Brentena, s.r.o. |         |          |
| EM221717 | Aktivní | 115       | KČ         |         | Škoda PsP                       |         |          |
| EM221717 | Aktivní | 116       | KČ         |         | Šmíd Zbyněk                     |         |          |
| EM221717 | Aktivní | 117       | KČ         |         | Šmíd Zbyněk                     |         |          |
| EM221717 | Aktivní | 118       | KČ         |         | Šmíd Zbyněk                     |         |          |
| EM221717 | Aktivní | 119       | KČ         |         | Šmíd Zbyněk                     |         |          |
| EM221717 | Aktivní | 120       | KČ         |         | Šmýra, Šmýrová                  |         |          |
| EM221717 | Aktivní | 121       | KČ         |         | Šopov Asen                      |         |          |
| EM221717 | Aktivní | 122       | KČ         |         | Technocom a.s.                  |         |          |
| EM221717 | Aktivní | 123       | KČ         |         | TESLA Brno                      |         |          |
| EM221717 | Aktivní | 124       | KČ         |         | TIFANY                          |         |          |
| EM221717 | Aktivní | 125       | KČ         |         | T.O.P. Star Centrum             |         |          |
| EM221717 | Aktivní | 126       | KČ         |         | Trčka-Tramaj CK                 |         |          |
| EM221717 | Aktivní | 127       | KČ         |         | TRIAS, s.r.o.                   |         |          |
| EM221717 | Aktivní | 128       | KČ         |         | TYP v.o.s.                      |         |          |
| EM221717 | Aktivní | 129       | KČ         |         | WORLD SHOP, s.r.o.              |         |          |
| EM221717 | Aktivní | 130       | KČ         |         | Veltech, s.r.o.                 |         |          |
| EM221717 | Aktivní | 131       | KČ         |         | Veltech, s.r.o.                 |         |          |
| EM221717 | Aktivní | 132       | KČ         |         | VIFA-Video profesional          |         |          |
| EM221717 | Aktivní | 133       | KČ         |         | Vihorlat, s. p.                 |         |          |
| EM221717 | Aktivní | 134       | KČ         |         | VTV Spektrum ART                |         |          |
| EM221717 | Aktivní | 135       | KČ         |         | Zavřel Jiří                     |         |          |
| EM221717 | Aktivní | 136       | KČ         |         | Zbrojovka Jablunka              |         |          |
| EM221717 | Aktivní | 137       | KČ         |         | ZD Nový Směr Býtkovice          |         |          |

## 5.4. SEZNAM OTEVŘENÝCH SOUDNÍCH SPORŮ

| Autor    | Typ     | Pořad. č. | Jednací č. | Předmět | Žalující strana                  | Ukončen | Způsobem |
|----------|---------|-----------|------------|---------|----------------------------------|---------|----------|
| EM221717 | Aktivní | 48        | KČ         |         | HALLO WORLD, s.r.o.              |         |          |
| EM221717 | Aktivní | 49        | KČ         |         | HALLO WORLD, s.r.o.              |         |          |
| EM221717 | Aktivní | 50        | KČ         |         | HALLO WORLD, s.r.o.              |         |          |
| EM221717 | Aktivní | 51        | KČ         |         | HALLO WORLD, s.r.o.              |         |          |
| EM221717 | Aktivní | 52        | KČ         |         | HALLO WORLD, s.r.o.              |         |          |
| EM221717 | Aktivní | 53        | KČ         |         | HALLO WORLD, s.r.o.              |         |          |
| EM221717 | Aktivní | 54        | KČ         |         | HALLO WORLD, s.r.o.              |         |          |
| EM221717 | Aktivní | 55        | KČ         |         | HAPPY MUSIC, s.r.o.              |         |          |
| EM221717 | Aktivní | 56        | KČ         |         | IDG Czechoslovakia a.s.          |         |          |
| EM221717 | Aktivní | 57        | KČ         |         | INTER TV                         |         |          |
| EM221717 | Aktivní | 58        | KČ         |         | INTER TV                         |         |          |
| EM221717 | Aktivní | 59        | KČ         |         | INTER TV                         |         |          |
| EM221717 | Aktivní | 60        | KČ         |         | Institut pro demokracii a jednoc |         |          |
| EM221717 | Aktivní | 61        | KČ         |         | INTRA, s. p. v likvidaci         |         |          |
| EM221717 | Aktivní | 62        | KČ         |         | Janicki T.O.P. Star Centrum      |         |          |
| EM221717 | Aktivní | 63        | KČ         |         | JPR studio, s.r.o.               |         |          |
| EM221717 | Aktivní | 64        | KČ         |         | JTV, s.r.o.                      |         |          |
| EM221717 | Aktivní | 65        | KČ         |         | JTV, s.r.o.                      |         |          |
| EM221717 | Aktivní | 66        | KČ         |         | Kautský                          |         |          |
| EM221717 | Aktivní | 67        | KČ         |         | Kablo Malacky                    |         |          |
| EM221717 | Aktivní | 68        | KČ         |         | Kindlová Lenka                   |         |          |
| EM221717 | Aktivní | 69        | KČ         |         | Král Pavel                       |         |          |
| EM221717 | Aktivní | 70        | KČ         |         | Král Pavel                       |         |          |
| EM221717 | Aktivní | 71        | KČ         |         | Král Pavel                       |         |          |
| EM221717 | Aktivní | 72        | KČ         |         | K-Trade, s.r.o.                  |         |          |
| EM221717 | Aktivní | 73        | KČ         |         | LEGIA, s.r.o.                    |         |          |
| EM221717 | Aktivní | 74        | KČ         |         | LEGIA, s.r.o.                    |         |          |
| EM221717 | Aktivní | 75        | KČ         |         | LEGIA, s.r.o.                    |         |          |
| EM221717 | Aktivní | 76        | KČ         |         | Liška Jar. Ing.                  |         |          |
| EM221717 | Aktivní | 77        | KČ         |         | LINHART s FOUNDATION             |         |          |
| EM221717 | Aktivní | 78        | KČ         |         | LUCA, s.r.o.                     |         |          |
| EM221717 | Aktivní | 79        | KČ         |         | Matějka Jiří RNDr.               |         |          |
| EM221717 | Aktivní | 80        | KČ         |         | Matějka Jiří RNDr.               |         |          |
| EM221717 | Aktivní | 81        | KČ         |         | MCT TRUSTREG, s.r.o.             |         |          |
| EM221717 | Aktivní | 82        | KČ         |         | MERCATOR, s.r.o.                 |         |          |
| EM221717 | Aktivní | 83        | KČ         |         | MÉDIA Expres, s.r.o.             |         |          |
| EM221717 | Aktivní | 84        | KČ         |         | Mesner Jan                       |         |          |
| EM221717 | Aktivní | 85        | KČ         |         | Metropolitan, s.r.o.             |         |          |
| EM221717 | Aktivní | 86        | KČ         |         | NADACE ANEŽKY ČESKÉ              |         |          |
| EM221717 | Aktivní | 87        | KČ         |         | Národní listy, s.r.o.            |         |          |
| EM221717 | Aktivní | 88        | KČ         |         | ORBIS PICTUS GROUP, s.r.o.       |         |          |
| EM221717 | Aktivní | 89        | KČ         |         | ORBIS PICTUS GROUP, s.r.o.       |         |          |
| EM221717 | Aktivní | 90        | KČ         |         | Pavlíček Petr a spol.            |         |          |
| EM221717 | Aktivní | 91        | KČ         |         | Permon, s. p. Křivoklát          |         |          |
| EM221717 | Aktivní | 92        | KČ         |         | Pešout Jiří                      |         |          |

## 5.4. SEZNAM OTEVŘENÝCH SOUDNÍCH SPORŮ

| Autor    | Typ     | Pořad. č.   | Jednací č. | Předmět | Žalující strana              | Ukončen | Způsobem |
|----------|---------|-------------|------------|---------|------------------------------|---------|----------|
| MB219017 | Aktivní | 1           | SM         |         | AG Kult, kult. agentura      |         |          |
| EM221717 | Aktivní | 2           | KČ         |         | AG Kult, sp. družst.         |         |          |
| EM221717 | Aktivní | 3           | KČ         |         | Agentura ELÁN                |         |          |
| EM221717 | Aktivní | 4           | KČ         |         | Agrostroj a.s.               |         |          |
| EM221717 | Aktivní | 5           | KČ         |         | Agentura Program, s.r.o.     |         |          |
| EM221717 | Aktivní | 6           | KČ         |         | AGU, s.r.o.                  |         |          |
| EM221717 | Aktivní | 7           | KČ         |         | AGU, s.r.o.                  |         |          |
| EM221717 | Aktivní | 82BC 237/97 | KČ         |         | AMA Production, s.r.o.       |         |          |
| EM221717 | Aktivní | 10          | KČ         |         | AVC Omega                    |         |          |
| EM221717 | Aktivní | 12          | KČ         |         | AVC Omega                    |         |          |
| EM221717 | Aktivní | 13          | KČ         |         | AVC Omega                    |         |          |
| EM221717 | Aktivní | 14          | KČ         |         | AVC Omega                    |         |          |
| EM221717 | Aktivní | 15          | KČ         |         | Bergman Petr                 |         |          |
| EM221717 | Aktivní | 16          | KČ         |         | BaM, Bastford Transport Club |         |          |
| EM221717 | Aktivní | 17          | KČ         |         | BAZ Bratislava               |         |          |
| EM221717 | Aktivní | 18          | KČ         |         | Bliha Miroslav               |         |          |
| EM221717 | Aktivní | 19          | KČ         |         | Bonaventura David            |         |          |
| EM221717 | Aktivní | 20          | KČ         |         | BONS                         |         |          |
| EM221717 | Aktivní | 21          | KČ         |         | CARMEN Distribution          |         |          |
| EM221717 | Aktivní | 22          | KČ         |         | COLUMBUS, s.r.o.             |         |          |
| EM221717 | Aktivní | 23          | KČ         |         | ČKD Polovodiče               |         |          |
| EM221717 | Aktivní | 24          | KČ         |         | Čs. Hifi klub ...            |         |          |
| EM221717 | Aktivní | 25          | KČ         |         | Demokratický svaz Romů       |         |          |
| EM221717 | Aktivní | 26          | KČ         |         | Dlouhý a spol.               |         |          |
| EM221717 | Aktivní | 27          | KČ         |         | Družstevní agrokombinát Služ |         |          |
| EM221717 | Aktivní | 28          | KČ         |         | Dostihové závodiště Chuchle  |         |          |
| EM221717 | Aktivní | 29          | KČ         |         | ELEKO, s. p. v likvidaci     |         |          |
| EM221717 | Aktivní | 30          | KČ         |         | Elektroodbyt Brno            |         |          |
| EM221717 | Aktivní | 31          | KČ         |         | ELSA Praha, s.r.o.           |         |          |
| EM221717 | Aktivní | 32          | KČ         |         | ELSA Praha, s.r.o.           |         |          |
| EM221717 | Aktivní | 33          | KČ         |         | ELSA Praha, s.r.o.           |         |          |
| EM221717 | Aktivní | 34          | KČ         |         | ELSA Praha, s.r.o.           |         |          |
| EM221717 | Aktivní | 35          | KČ         |         | EUROPRODUCTION a.s.          |         |          |
| EM221717 | Aktivní | 36          | KČ         |         | EUROPRODUCTION a.s.          |         |          |
| EM221717 | Aktivní | 37          | KČ         |         | Fenclová Jiřina              |         |          |
| EM221717 | Aktivní | 38          | KČ         |         | Fenclová Jiřina              |         |          |
| EM221717 | Aktivní | 39          | KČ         |         | Fenclová Jiřina              |         |          |
| EM221717 | Aktivní | 40          | KČ         |         | CLASSIC CAR, s.r.o.          |         |          |
| EM221717 | Aktivní | 41          | KČ         |         | Gabriela Fila Bratislava     |         |          |
| EM221717 | Aktivní | 42          | KČ         |         | GAZELA, s.r.o.               |         |          |
| EM221717 | Aktivní | 43          | KČ         |         | GMX-computer-Blažek          |         |          |
| EM221717 | Aktivní | 44          | KČ         |         | Greif                        |         |          |
| EM221717 | Aktivní | 45          | KČ         |         | Hájek Alan-Presstav          |         |          |
| EM221717 | Aktivní | 46          | KČ         |         | HALLO WORLD, s.r.o.          |         |          |
| EM221717 | Aktivní | 47          | KČ         |         | HALLO WORLD, s.r.o.          |         |          |

VYSVĚTLIVKY K SEZNAMU OTEVŘENÝCH SOUDNÍCH SPORŮ

**Typ sporu**

**Aktivní spor** znamená, že žalobcem je Česká televize a žalovaným je subjekt uvedený na příslušném řádku.

**Pasivní spor** znamená, že žalobcem je uvedený subjekt a žalovanou stranou je Česká televize.

**Předmět**

Zkratka vyjadřuje, co je **předmětem konkrétního sporu**.

|    |   |
|----|---|
| AU | Porušení autorských práv                              |
| Kč | Finanční obnos  |
| KL | Zdržení se klamavé reklamy                            |
| NE | Uveřejnění nepravdivých údajů                         |
| OD | Zaplacení mzdy a odstupného                           |
| OO | Ochrana osobnosti                                     |
| OP | Návrh na předběžné opatření                           |
| PM | Neplatnost rozvázání pracovního poměru a náhrada mzdy |
| PO | Ochrana pověsti právnické osoby                       |
| PP | Neplatnost rozvázání pracovního poměru                |
| SO | Nekalá soutěž   |
| TP | Televizní poplatky                                    |
| VV | Vydání věci   |

## **5.5. Televizní poplatky**





## **5.5.1. Poplatníci osvobození od televizních poplatků**

**5.5.1. POPLATNÍCI OSVOBOZENÍ OD TELEVIZNÍCH POPLATKŮ**

**POPLATNÍCI OSVOBOZENÍ OD TELEVIZNÍCH POPLATKŮ****A) Osvobození z titulu životního minima :**

|                               |           |                     |               |
|-------------------------------|-----------|---------------------|---------------|
| počet poplatníků k 31.12.1998 | 3 279 176 | z toho osvobozených | <b>31 848</b> |
| počet poplatníků k 31.12.1999 | 3 243 383 | z toho osvobozených | <b>30 224</b> |
| počet poplatníků k 31.12.2000 | 3 242 041 | z toho osvobozených | <b>31 603</b> |

**B) Osvobození z titulu zdravotního postižení:**

| Druh postižení | stav<br>k 31. 12. 1998 | přírůstek<br>v roce 1999 | přírůstek<br>v roce 2000 | celkem<br>k 31. 12. 2000 |
|----------------|------------------------|--------------------------|--------------------------|--------------------------|
| Oční vada      | 1 364                  | 349                      | 205                      | 1 918                    |
| Sluchová vada  | 1 721                  | 674                      | 771                      | 3 166                    |
| Neurčená vada  | 76                     | 13                       | 12                       | 101                      |
| <b>Celkem</b>  | <b>3 161</b>           | <b>1 036</b>             | <b>988</b>               | <b>5 185</b>             |

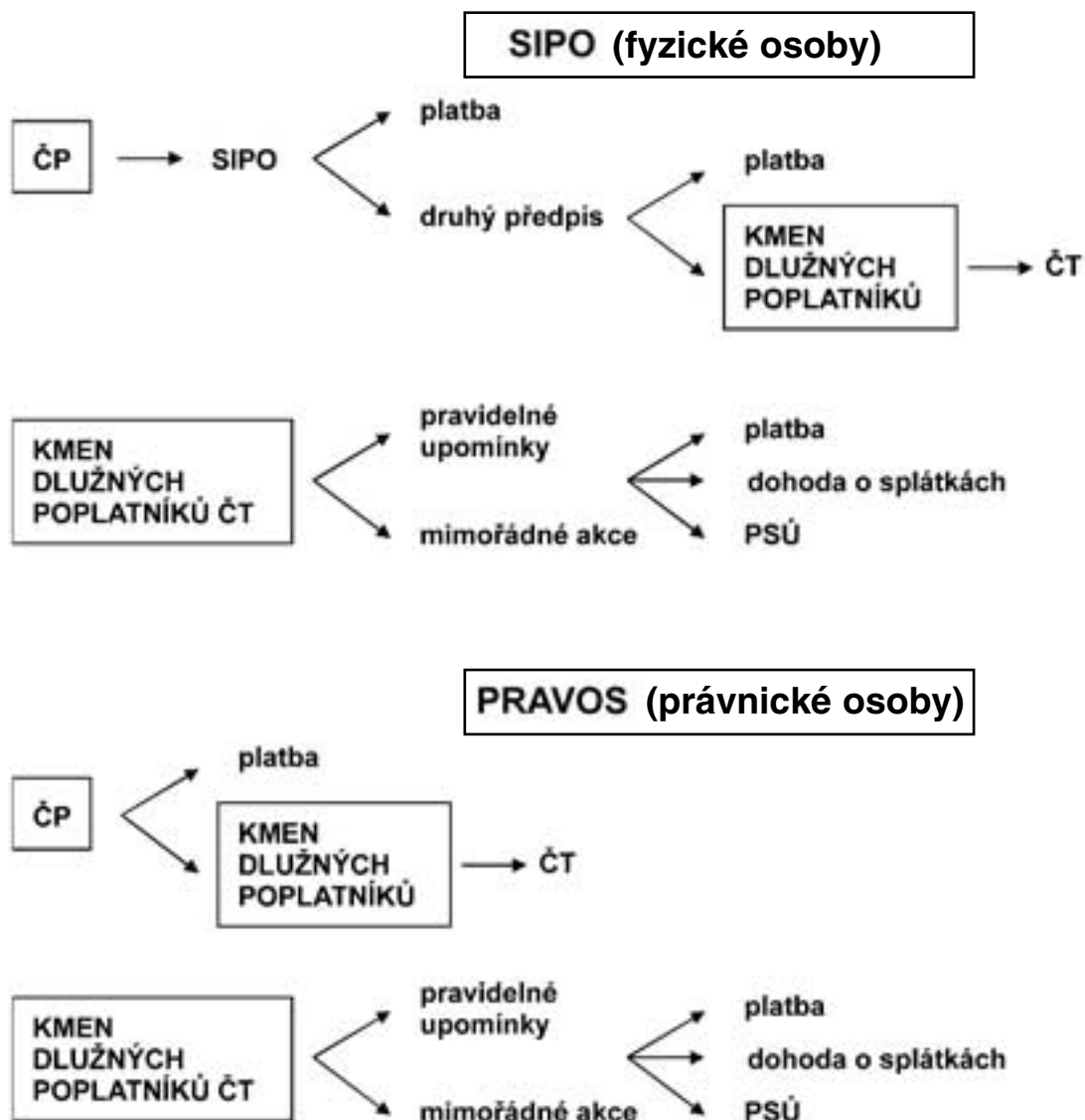
**Celkový počet poplatníků osvobozených od televizních poplatků činí 36 788.**

### 5.5.1. POPLATNÍCI OSVOBOZENÍ OD TELEVIZNÍCH POPLATKŮ

## **5.5.2. Systém výběru dlužných poplatků**



## SYSTÉM VÝBĚRU DLUŽNÝCH POPLATKŮ





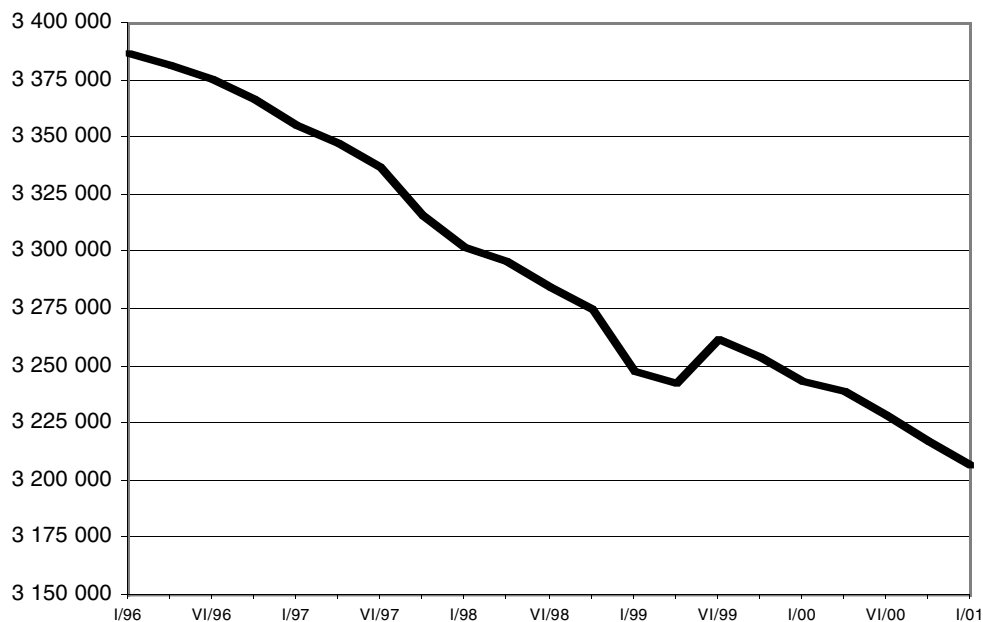


### **5.5.3. Vývoj počtu evidovaných přijímačů v letech 1996 až 2000**



## VÝVOJ POČTU EVIDOVANÝCH PŘIJÍMAČŮ V LETECH 1996 AŽ 2000

## A. FYZICKÉ OSOBY



## B. PRÁVNICKÉ OSOBY



Pozn.: Pokles počtu televizních přijímačů na konci roku 1999 byl způsoben tím, že Česká televize na základě informací získaných z upomínkové akce v říjnu 1999 požádala o zrušení 1 516 neexistujících poplatníků.



**5.5.4. Stav a vývoj počtu evidovaných přijímačů v roce 2000**



## STAV A VÝVOJ POČTU EVIDOVANÝCH PŘIJÍMAČŮ V ROCE 2000

| Měsíc                      | Fyzické osoby         |                          |                       | Právnícké osoby         |               |                    | Celkem   |                    |          |
|----------------------------|-----------------------|--------------------------|-----------------------|-------------------------|---------------|--------------------|----------|--------------------|----------|
|                            | počet +)<br>příjimačů | fakturovaný<br>přírůstek | fakturovaný<br>úbytek | fakturovaný<br>rozdílný | úbytek<br>++) | počet<br>příjimačů | rozdílný | počet<br>příjimačů | rozdílný |
| Leden                      | 3 243 383             | 8 705                    | - 9 483               | - 778                   | - 704         | 162 916            | 655      | 3 406 299          | - 827    |
| Únor                       | 3 241 901             | 11 665                   | - 11 524              | 141                     | 594           | 163 571            | 527      | 3 405 472          | 74       |
| Březen                     | 3 241 448             | 9 432                    | - 11 483              | - 2 051                 | 390           | 164 098            | 116      | 3 405 546          | - 2 325  |
| <b>Celkem I.Q</b>          | .                     | 29 802                   | - 32 490              | - 2 688                 | - 1 688       | .                  | 1 298    | .                  | - 3 078  |
| Duben                      | 3 239 007             | 9 075                    | - 11 100              | - 2 025                 | - 1 310       | 164 214            | 186      | 3 403 221          | - 3 149  |
| Květen                     | 3 235 672             | 6 910                    | - 8 386               | - 1 476                 | - 2 674       | 164 400            | 851      | 3 400 072          | - 3 299  |
| Červen                     | 3 231 522             | 6 853                    | - 8 992               | - 2 139                 | 305           | 165 251            | 191      | 3 396 773          | - 2 253  |
| <b>Celkem II.Q</b>         | .                     | 22 838                   | - 28 478              | - 5 460                 | - 4 289       | .                  | 1 228    | .                  | - 8 701  |
| <b>Celkem I. pololetí</b>  | .                     | 52 640                   | - 60 968              | - 8 328                 | - 5 977       | .                  | 2 526    | .                  | - 11 779 |
| Červenec                   | 3 229 078             | 6 480                    | - 8 918               | - 2 438                 | - 2 616       | 165 442            | 491      | 3 394 520          | - 4 563  |
| Srpen                      | 3 224 024             | 6 318                    | - 8 597               | - 2 279                 | 973           | 165 933            | 124      | 3 389 957          | - 3 128  |
| Září                       | 3 220 772             | 7 612                    | - 9 967               | - 2 355                 | - 1 401       | 166 057            | 556      | 3 386 829          | - 3 200  |
| <b>Celkem III.Q</b>        | .                     | 20 410                   | - 27 482              | - 7 072                 | - 4 990       | .                  | 1 171    | .                  | - 10 891 |
| Říjen                      | 3 217 016             | 7 551                    | - 9 439               | - 1 888                 | - 1 779       | 166 613            | 510      | 3 383 629          | - 3 157  |
| Listopad                   | 3 213 349             | 8 416                    | - 10 736              | - 2 320                 | 559           | 167 123            | 181      | 3 380 472          | - 3 060  |
| Prosinec                   | 3 210 470             | 8 481                    | - 10 626              | - 2 145                 | - 1 201       | 166 942            | 84       | 3 377 412          | - 3 430  |
| <b>Celkem IV.Q</b>         | .                     | 24 448                   | - 30 801              | - 6 353                 | - 3 539       | .                  | 245      | .                  | - 9 647  |
| <b>Celkem II. pololetí</b> | .                     | 44 858                   | - 58 283              | - 13 425                | - 8 529       | .                  | 1 416    | .                  | - 20 538 |
| <b>Celkem</b>              | .                     | 97 498                   | - 119 251             | - 21 753                | - 14 506      | .                  | 3 942    | .                  | - 32 317 |
| <b>Stav k 31.12.</b>       | <b>3 207 124</b>      |                          |                       |                         |               | <b>166 858</b>     |          | <b>3 373 982</b>   |          |

+) Počet příjimačů je uváděn bez evidovaných příjimačů poplatníků osvobozených ze sociálních důvodů

++) Úbytek poplatníků zrušených z moci úřední a na žádost České televize





**5.5.5. Poplatky fyzických osob vybrané Českou poštou v roce 2000**



## POPLATKY FYZICKÝCH OSOB VYBRANÉ ČESKOU POŠTOU V ROCE 2000

| Období                 | Příjem podle předpisu | Vybrané částky       | Dlužné částky měsíce | Uhrazené dluhy z min. měsíce | Poplatky za nové poplatníky | Vrácené poplatky   | Příjem                  |
|------------------------|-----------------------|----------------------|----------------------|------------------------------|-----------------------------|--------------------|-------------------------|
| Leden                  | 243 253 650           | 233 817 525          | 9 436 125            | 3 741 750                    | 666 075                     | - 711 225          | 233 772 375 *)          |
| Únor                   | 243 142 500           | 233 534 925          | 9 607 575            | 3 599 475                    | 898 800                     | - 864 300          | 237 168 900             |
| Březen                 | 243 108 600           | 233 784 450          | 9 324 150            | 3 718 650                    | 720 225                     | - 861 225          | 237 362 100             |
| <b>Celkem I.Q</b>      | 729 504 750           | 701 136 900          | 28 367 850           | 11 059 875                   | 2 285 100                   | - 2 436 750        | 708 303 375 *)          |
| Duben                  | 242 925 525           | 232 646 025          | 10 279 500           | 3 288 750                    | 694 200 x)                  | - 832 500          | 235 796 475             |
| Květen                 | 242 675 400           | 232 854 225          | 9 821 175            | 4 078 050                    | 528 300                     | - 628 950          | 236 831 625             |
| Červen                 | 242 364 150           | 232 763 925          | 9 600 225            | 3 660 975                    | 523 575                     | - 674 400          | 236 274 075             |
| <b>Celkem II.Q</b>     | 727 965 075           | 698 264 175          | 29 700 900           | 11 027 775                   | 1 746 075                   | - 2 135 850        | 708 902 175             |
| <b>Celkem I. pol.</b>  | 1 457 469 825         | 1 399 401 075        | 58 068 750           | 22 087 650                   | 4 031 175                   | - 4 572 600        | 1 417 205 550 *)        |
| Červenec               | 242 180 925           | 231 934 500          | 10 246 425           | 3 579 300                    | 490 350                     | - 668 850          | 235 335 300             |
| Srpen                  | 241 801 800           | 231 597 825          | 10 203 975           | 4 008 600                    | 478 800                     | - 644 775          | 235 440 450             |
| Září                   | 241 557 900           | 231 472 575          | 10 088 850           | 3 920 400                    | 577 125                     | - 747 525          | 235 222 575             |
| <b>Celkem III.Q</b>    | 725 540 625           | 695 004 900          | 30 539 250           | 11 508 300                   | 1 546 275                   | - 2 061 150        | 705 998 325             |
| Říjen                  | 241 276 200           | 231 557 625          | 9 718 575            | 4 071 600                    | 573 450                     | - 707 925          | 235 494 750             |
| Listopad               | 241 001 175           | 231 251 250          | 9 749 925            | 3 748 275                    | 639 525                     | - 805 200          | 234 833 850             |
| Prosinec               | 240 782 850           | 230 716 200          | 10 066 650           | 3 568 425                    | 643 650                     | - 796 950          | 238 105 650**)          |
| <b>Celkem IV.Q</b>     | 723 060 225           | 693 525 075          | 29 535 150           | 11 388 300                   | 1 856 625                   | - 2 310 075        | 708 434 250**)          |
| <b>Celkem II. pol.</b> | 1 448 600 850         | 1 388 529 975        | 60 074 400           | 22 896 600                   | 3 402 900                   | - 4 371 225        | 1 414 432 575**)        |
| <b>Celkem</b>          | <b>2 906 070 675</b>  | <b>2 787 931 050</b> | <b>118 143 150</b>   | <b>44 984 250</b>            | <b>7 434 075</b>            | <b>- 8 943 825</b> | <b>2 831 638 125**)</b> |

\*) částka je snížena o 3 741 750,- Kč, zaúčtovaných do roku 1999.

x) v částce 694 200,- Kč jsou zahrnuty poplatky vybrané v měsíci lednu v částce 4 650,-Kč, poukázané na účet ČT dodatečně v měsíci dubnu 2000



**5.5.6. Poplatky právnických osob vybrané Českou poštou v roce 2000**



## POPLATKY PRÁVNICKÝCH OSOB VYBRANÉ ČESKOU POŠTOU V ROCE 2000

| Měsíc                      | Příjem podle předpisu | Vybrané částky     | Dlužné částky čtvrtletí | Příjem             |
|----------------------------|-----------------------|--------------------|-------------------------|--------------------|
| Leden                      | 36 656 100            | 19 853 659         | .                       | 19 853 659         |
| Únor                       | 98 250                | 4 735 617          | .                       | 4 735 617          |
| Březen                     | 39 525                | 3 405 439          | .                       | 3 405 439          |
| <b>Celkem I.Q</b>          | 36 793 875            | 27 994 715         | 8 799 160               | 27 994 715         |
| Duben                      | 36 948 150            | 20 005 841         | .                       | 20 005 841         |
| Květen                     | 27 900                | 4 962 314          | .                       | 4 962 314          |
| Červen                     | 63 825                | 4 552 738          | .                       | 4 552 738          |
| <b>Celkem II.Q</b>         | 37 039 875            | 29 520 893         | 7 518 982               | 29 520 893         |
| <b>Celkem I. pololetí</b>  | 73 833 750            | 57 515 608         | 16 318 142              | 57 515 608         |
| Červenec                   | 37 224 450            | 20 478 664         | .                       | 20 478 664         |
| Srpen                      | 73 650                | 3 349 679          | .                       | 3 349 679          |
| Září                       | 9 300                 | 3 193 486          | .                       | 3 193 486          |
| <b>Celkem III.Q</b>        | 37 307 400            | 27 021 829         | 10 285 571              | 27 021 829         |
| Říjen                      | 37 487 925            | 22 552 280         | .                       | 22 552 280         |
| Listopad                   | 76 500                | 3 644 245          | .                       | 3 644 245          |
| Prosinec                   | -                     | 4 305 767          | .                       | 4 305 767          |
| <b>Celkem IV.Q</b>         | 37 550 850            | 30 502 292         | 7 048 558               | 30 502 292         |
| <b>Celkem II. pololetí</b> | 74 858 250            | 57 524 121         | 17 334 129              | 57 524 121         |
| <b>Celkem</b>              | <b>148 692 000</b>    | <b>115 039 729</b> | <b>33 652 271</b>       | <b>115 039 729</b> |





**5.5.7. Celkové příjmy z poplatků v roce 2000**

**5.5.7. CELKOVÉ PŘÍJMY Z POPLATKŮ V ROCE 2000**

## CELKOVÉ PŘÍJMY Z POPLATKŮ V ROCE 2000

| Měsíc                  | Příjem fyzických osob | Příjem PRAVOS      | Poplatky uhrazené ČT | Dluhy uhrazené ČT | Přirážky a dluhy uhrazené ČT | Vracené poplatky poplatníkům | Příjem               |
|------------------------|-----------------------|--------------------|----------------------|-------------------|------------------------------|------------------------------|----------------------|
| Leden                  | 233 772 375           | 19 853 659         | 25 509               | 4 297 427         | 259 397                      | - 1 500                      | 258 206 867          |
| Únor                   | 237 168 900           | 4 735 617          | 15 234               | 4 252 542         | 125 847                      | - 8 076                      | 246 290 064          |
| Březen                 | 237 362 100           | 3 405 439          | 11 784               | 2 456 008         | 224 522                      | - 32 072                     | 243 427 781          |
| <b>Celkem I.Q</b>      | 708 303 375           | 27 994 715         | 52 527               | 11 005 977        | 609 766                      | - 41 648                     | 747 924 712          |
| Duben                  | 235 796 475           | 20 005 841         | 14 859               | 1 520 075         | 619 022                      | - 52 273                     | 257 903 999          |
| Květen                 | 236 831 625           | 4 962 314          | 16 134               | 1 485 054         | 234 157                      | - 45 823                     | 243 483 461          |
| Červen                 | 236 274 075           | 4 552 738          | 15 109               | 1 365 156         | 206 494                      | - 33 091                     | 242 380 481          |
| <b>Celkem II.Q</b>     | 708 902 175           | 29 520 893         | 46 102               | 4 370 285         | 1 059 673                    | - 131 187                    | 743 767 941          |
| <b>Celkem I. pol.</b>  | 1 417 205 550         | 57 515 608         | 98 629               | 15 376 262        | 1 669 439                    | - 172 835                    | 1 491 692 653        |
| Červenec               | 235 335 300           | 20 478 664         | 20 184               | 1 305 767         | 449 850                      | - 33 879                     | 257 555 886          |
| Srpen                  | 235 440 450           | 3 349 679          | 21 609               | 1 240 956         | 175 572                      | - 13 288                     | 240 214 978          |
| Září                   | 235 222 575           | 3 193 486          | 16 134               | 927 272           | 156 497                      | - 26 617                     | 239 489 347          |
| <b>Celkem III.Q</b>    | 705 998 325           | 27 021 829         | 57 927               | 3 473 995         | 781 919                      | - 73 784                     | 737 260 211          |
| Říjen                  | 235 494 750           | 22 552 280         | 32 484               | 1 632 929         | 232 922                      | - 93 965                     | 259 851 400          |
| Listopad               | 234 833 850           | 3 644 245          | 22 434               | 1 089 818         | 613 247                      | - 71 313                     | 240 132 281          |
| Prosinec               | 238 105 650           | 4 305 767          | 22 659               | 1 376 305         | 133 297                      | - 30 590                     | 243 913 088          |
| <b>Celkem IV.Q</b>     | 708 434 250           | 30 502 292         | 77 577               | 4 099 052         | 979 466                      | - 195 868                    | 743 896 769          |
| <b>Celkem II. pol.</b> | 1 414 432 575         | 57 524 121         | 135 504              | 7 573 047         | 1 761 385                    | - 269 652                    | 1 481 156 980        |
| <b>Celkem</b>          | <b>2 831 638 125</b>  | <b>115 039 729</b> | <b>234 133</b>       | <b>22 949 309</b> | <b>3 430 824</b>             | <b>- 442 487</b>             | <b>2 972 849 633</b> |

**5.5.7. CELKOVÉ PŘÍJMY Z POPLATKŮ V ROCE 2000**

**5.5.8. Příjmy z poplatků v jednotlivých měsících roku 2000**



## PŘÍJMY Z POPLATKŮ V JEDNOTLIVÝCH MĚSÍCÍCH ROKU 2000

|                                      | leden     | únor      | březen    | duben     | květen    | červen    | červenec  | srpen     | září      | říjen     | listopad  | prosinec  | Rok 2000  |
|--------------------------------------|-----------|-----------|-----------|-----------|-----------|-----------|-----------|-----------|-----------|-----------|-----------|-----------|-----------|
| <b>Příjmy daného měsíce</b>          | 258 207   | 246 290   | 243 428   | 257 904   | 243 484   | 242 381   | 257 556   | 240 215   | 239 489   | 259 851   | 240 132   | 243 913   | 2 972 850 |
| <b>Plánované příjmy</b>              | 249 000   | 245 000   | 242 000   | 259 000   | 244 000   | 242 000   | 258 000   | 244 000   | 241 000   | 258 000   | 243 000   | 250 000   | 2 975 000 |
| <b>Rozdíl</b>                        | 9 207     | 1 290     | 1 428     | -1096     | -516      | 381       | -444      | -3 785    | -1 511    | 1 851     | -2 868    | -6 087    | -2 150    |
| <b>Plnění plánu v %</b>              | 103,7%    | 100,5%    | 100,6%    | 99,6%     | 99,8%     | 100,2%    | 99,8%     | 98,4%     | 99,4%     | 100,7%    | 98,9%     | 97,6%     | 99,9%     |
| <b>Plánovaný počet tel. příjemců</b> | 3 406 583 | 3 400 383 | 3 398 283 | 3 396 283 | 3 393 983 | 3 391 783 | 3 389 483 | 3 387 383 | 3 385 483 | 3 383 483 | 3 381 283 | 3 379 083 | 3 377 083 |
| <b>Skutečnost</b>                    | 3 406 299 | 3 405 472 | 3 405 546 | 3 403 221 | 3 400 072 | 3 396 773 | 3 394 520 | 3 389 957 | 3 386 829 | 3 383 629 | 3 380 472 | 3 377 412 | 3 373 982 |
| <b>Rozdíl</b>                        | -284      | 5 089     | 7 263     | 6 938     | 6 089     | 4 990     | 5 037     | 2 574     | 1 346     | 146       | -811      | -1 671    | -3101     |
| <b>Plnění plánu v %</b>              | 100,0%    | 100,1%    | 100,3%    | 100,2%    | 100,2%    | 100,2%    | 100,2%    | 100,1%    | 100,0%    | 100,0%    | 100,0%    | 100,0%    | 99,9%     |

Poznámka: V příjmech v roce 2000 je zahrnuta úhrada dlužných poplatků za měsíc prosinec, kterou provedou poplatníci na základě upomínky ČP v lednu 2001.

**5.5.8. PŘÍJMY Z POPLATKŮ V JEDNOTLIVÝCH MĚSÍCÍCH ROKU 2000**



## **5.6. Mzdové náklady a počty zaměstnanců v roce 2000**



## **5.6.1. Mzdové náklady a počty zaměstnanců v ČT Praha**



## MZDOVÉ NÁKLADY A POČTY ZAMĚSTNANCŮ V ČT PRAHA V ROCE 2000

| Číslo | Název<br>nákladového střediska    | Poč.zam.<br>k 31. 12.<br>2000 | Úhrn mezd<br>za rok 2000<br>(v tis.Kč) | Poznámka          |
|-------|-----------------------------------|-------------------------------|--|-------------------|
| 2101  | sekretariát GŘ                    | 20                            | 18 632,30                              |                   |
| 2111  | Rada ČT                           | 1                             | 208,4                                  |                   |
| 2121  | právní útvar                      | 10                            | 2 463,70                               |                   |
| 2122  | odd. pro styk s ochr.organizacemi | 3                             | 630,8                                  |                   |
| 2201  | sekretariát řed.pro strat.rozvoj  |                               | 392,1                                  | zrušeno 28.2.2000 |
| 2211  | sekretariát PR a Promotion        | 9                             | 4 458,40                               |                   |
| 2213  | Tiskový útvar                     | 12                            | 1 347,80                               |                   |
| 2214  | PR servis                         | 6                             | 730,4                                  |                   |
| 2221  | sekretariát informatiky           | 2                             | 442,1                                  |                   |
| 2222  | AIS programu                      | 9                             | 2 693,60                               |                   |
| 2223  | AIS výroby a ekonomiky            | 11                            | 3 116,60                               |                   |
| 2224  | servis výpočetní techniky         | 14                            | 3 905,10                               |                   |
| 2225  | provoz výpočetní techniky         | 16,5                          | 3 216,80                               |                   |
| 2226  | AIS speciálního softwaru          | 4                             | 1 104,80                               |                   |
| 2242  | Personální útvar                  | 26                            | 6 786,40                               |                   |
| 2251  | Internet ČT                       | 4                             | 966,5                                  |                   |
| 2261  | sekretariát ŘP + dramaturgie      | 8                             | 3 357,90                               |                   |
| 2262  | skladba a koord. programu         | 12                            | 2 213,90                               |                   |
| 2263  | uváděcí oddělení                  | 17                            | 4 201,30                               |                   |
| 2264  | koordinace vysílání               | 5                             | 1 096,50                               |                   |
| 2265  | grafika a Self Promotion          | 14                            | 4 264,40                               |                   |
| 2266  | analýza progr. a auditoria        | 18,25                         | 3 570,20                               |                   |
| 2271  | Teletext                          | 16                            | 4 729,20                               |                   |
| 2281  | sekretariát APF                   | 51,82                         | 10 617,10                              |                   |
| 2311  | sekretariát PCPD                  | 9                             | 2 721,50                               |                   |
| 2322  | tvůrčí skupina 12                 | 13                            | 3 981,90                               |                   |
| 2323  | tvůrčí skupina 13                 | 20                            | 5 666,10                               |                   |
| 2324  | tvůrčí skupina 14                 | 8                             | 2 618,80                               |                   |
| 2327  | tvůrčí skupina 17                 | 9                             | 2 470,90                               |                   |
| 2328  | tvůrčí skupina 28                 | 3,5                           | 794,4                                  |                   |
| 2341  | sekretariát PCUP                  | 10                            | 3 405,30                               |                   |
| 2355  | tvůrčí skupina 29                 | 4,5                           | 759,6                                  |                   |
| 2356  | tvůrčí skupina 30                 | 11                            | 1 662,10                               |                   |
| 2357  | tvůrčí skupina 7                  | 6                             | 2 204,70                               |                   |
| 2361  | tvůrčí skupina 10                 | 5                             | 996,9                                  |                   |
| 2362  | tvůrčí skupina 15                 | 2,5                           | 580,7                                  |                   |
| 2364  | tvůrčí skupina 18                 | 9                             | 2 386,50                               |                   |
| 2365  | tvůrčí skupina 19                 | 7                             | 1 693,20                               |                   |
| 2366  | tvůrčí skupina 25                 |                               | 940,2                                  | zrušeno 26.5.2000 |
| 2367  | tvůrčí skupina 26                 | 7                             | 1 834,60                               |                   |
| 2368  | tvůrčí skupina 27                 | 4                             | 939,3                                  |                   |
| 2369  | tvůrčí skupina 31                 | 2                             | 163                                    |                   |
| 2371  | sekretariát PCPP                  | 6                             | 1 631,60                               |                   |
| 2372  | obchodní a licenční odd.          | 4,75                          | 1 231,10                               |                   |
| 2381  | tvůrčí skupina 21                 | 12                            | 3 601,30                               |                   |

## 5.6.1. MZDOVÉ NÁKLADY A POČTY ZAMĚSTNANCŮ V ČT PRAHA

|      |                                     |        |           |                    |
|------|-------------------------------------|--------|-----------|--------------------|
| 2382 | tvůrčí skupina 22                   | 4,5    | 1 217,70  |                    |
| 2383 | tvůrčí skupina 23                   | 2      | 914,1     |                    |
| 2401 | sekretariát redakce zpravodajství   | 16     | 4 864,20  |                    |
| 2402 | sekretariát ředitele zpravodajství  | 7,5    | 2 742,20  |                    |
| 2411 | zpravodajská redakce                | 61     | 27 406,10 |                    |
| 2412 | redaktoři oblastních redakcí        | 12     | 1 522,30  |                    |
| 2421 | Berlín                              | 2      | 2 797,40  |                    |
| 2422 | Bratislava                          | 2      | 1 580,80  |                    |
| 2424 | Brusel                              | 2      | 2 339,60  |                    |
| 2425 | Moskva                              | 2      | 2 607,40  |                    |
| 2427 | Varšava                             | 1      | 1 609,80  |                    |
| 2428 | Washington                          | 2      | 2 755,00  |                    |
| 2431 | realizace Praha                     | 86     | 25 957,90 |                    |
| 2432 | realizace oblastních redakcí        | 13     | 4 696,20  |                    |
| 2433 | sekretariát a ekonomika RŽ          | 6      | 774,1     |                    |
| 2451 | sekretariát redakce publicistiky    | 9      | 1 319,10  |                    |
| 2452 | publicistická redakce               | 16     | 2 188,70  |                    |
| 2471 | redakce sportu                      |        | 314,1     | VO při výrobě poř. |
| 2472 | sekretariát redakce sportu          | 27     | 10 315,10 |                    |
| 2481 | disp.prov.skup.servisu real.pracov. | 8      | 2 026,40  |                    |
| 2482 | herecký a komparsní rejstřík        | 2      | 413,6     |                    |
| 2483 | architekti, grafici, malíři pozadí  | 9      | 3 317,90  |                    |
| 2491 | produkční                           | 102    | 36 777,50 |                    |
| 2601 | sekretariát ŘVT+hl. inženýr         | 18     | 13 830,70 |                    |
| 2602 | ekonomika                           | 3      | 912,8     |                    |
| 2603 | centrální dispečink                 | 16     | 4 173,40  |                    |
| 2604 | požární ochrana                     | 3      | 636,4     |                    |
| 2611 | disp.prov.skup. filmové techniky    | 2      | 1 611,80  |                    |
| 2612 | fotooddělení                        | 8      | 1 683,40  |                    |
| 2613 | servis filmové a kamerové techniky  | 18     | 4 074,60  |                    |
| 2614 | filmová laboratoř                   | 51,88  | 9 853,00  |                    |
| 2615 | technika střížen                    | 2      | 408,2     |                    |
| 2621 | disp.prov.skup.scénického provozu   | 14     | 3 869,40  |                    |
| 2622 | stav.dekorač.tech.+zámeč. dílna     | 99     | 17 430,20 |                    |
| 2623 | scénická doprava                    | 5      | 715       |                    |
| 2624 | scénické efekty                     | 3      | 623,9     |                    |
| 2625 | rekvizitní výprava                  | 33     | 7 218,30  |                    |
| 2626 | správa fundusu                      | 25,94  | 3 600,10  |                    |
| 2627 | maskéři a vlásenkáři                | 21,94  | 4 921,00  |                    |
| 2628 | kostýmní výprava                    | 35,71  | 7 441,80  |                    |
| 2641 | prov.skupina vysílací techniky      | 2      | 508,4     |                    |
| 2642 | vysílací technika                   | 83,36  | 20 379,80 |                    |
| 2651 | disp.prov.skup. postprodukce        | 4      | 1 365,90  |                    |
| 2652 | studiová technika                   | 26     | 6 270,50  |                    |
| 2653 | zvuková technika                    | 37     | 7 253,30  |                    |
| 2654 | záznamová technika                  | 49     | 12 509,60 |                    |
| 2655 | speciální technika                  | 53     | 10 387,40 |                    |
| 2661 | osvětlovací technika                | 77,94  | 18 254,20 |                    |
| 2671 | přenosová technika                  | 108,71 | 27 566,00 |                    |
| 2681 | prov.skup.provozu společné tech.    | 7      | 2 006,50  |                    |
| 2682 | spoje                               | 9,53   | 1 331,30  |                    |

## 5.6.1. MZDOVÉ NÁKLADY A POČTY ZAMĚŠTNANCŮ V ČT PRAHA

|      |                                       |       |           |                    |
|------|---------------------------------------|-------|-----------|--------------------|
| 2683 | elektrotechnika                       | 49    | 10 652,80 |                    |
| 2685 | technika prostředí                    | 36,8  | 7 078,30  |                    |
| 2687 | technické oddělení                    | 8,71  | 1 776,20  |                    |
| 2688 | mechanika                             | 12,71 | 2 539,50  |                    |
| 2691 | disp.prov.sk.+dílna doprav.provozu    | 12    | 2 358,80  |                    |
| 2692 | doprava                               | 56    | 11 684,90 |                    |
| 2761 | sekretariát inženýringu tel. technol. | 4     | 1 667,20  |                    |
| 2762 | videoinženýring                       | 26    | 6 764,70  |                    |
| 2763 | audioinženýring                       | 19    | 4 993,40  |                    |
| 2764 | servis záznamu                        | 15    | 4 350,10  |                    |
| 2765 | výrobní provoz Hradec Králové         |       | 1 287,30  | zrušeno 30.6.2000  |
| 2766 | realizace investic                    | 13    | 2 655,20  |                    |
| 2767 | televizní počítačová technologie      | 7     | 1 822,30  |                    |
| 2771 | sekretariát techniky obj. zpravodaj.  | 9     | 3 334,80  |                    |
| 2772 | studiová technika                     | 59    | 13 484,90 |                    |
| 2773 | záznamová technika                    | 50,8  | 11 183,80 |                    |
| 2774 | reportážní technika                   | 53    | 12 714,80 |                    |
| 2775 | grafické centrum                      | 30    | 7 091,30  |                    |
| 2781 | produkční služby                      | 0,88  | 859,7     |                    |
| 2791 | rezerva                               |       | 3         | VO II              |
| 2801 | sekretariát FŘ + ekonomika            | 13    | 7 854,50  |                    |
| 2811 | plánování                             | 10    | 2 326,70  |                    |
| 2812 | financování                           | 15    | 3 054,20  |                    |
| 2813 | nákup                                 | 19    | 4 176,60  |                    |
| 2814 | účetnictví                            | 32    | 6 280,70  |                    |
| 2815 | televizní poplatky                    | 9     | 1 616,80  |                    |
| 2821 | sekr.+ekon.útvary vnitřních služeb    | 5,5   | 1 927,00  |                    |
| 2823 | hasičský záchranný sbor               | 37    | 6 426,10  |                    |
| 2831 | dispečink technických služeb          | 1     | 215,6     |                    |
| 2832 | podatelna                             | 6     | 834,9     |                    |
| 2833 | reproslužby                           | 6     | 965,6     |                    |
| 2834 | ochranné pomůcky                      | 1     | 148,8     |                    |
| 2835 | ostraha                               | 31,12 | 4 905,70  |                    |
| 2836 | vyřazování majetku                    | 3     | 402,8     |                    |
| 2841 | disp.prov.skupina správy budov        | 9     | 1 605,30  |                    |
| 2842 | správa KH I                           | 2     | 392,4     |                    |
| 2846 | správa KH II                          | 2     | 402,1     |                    |
| 2847 | správa KH III - OZ                    | 2     | 371,1     |                    |
| 2849 | správa KH IV - OPC                    | 3     | 498       |                    |
| 2854 | ekologie                              | 4     | 690,2     |                    |
| 2855 | stavební archiv                       | 3     | 625,7     |                    |
| 2856 | technici správy budov                 | 5     | 1 274,00  |                    |
| 2857 | technici stavební přípravy            | 4     | 943,8     |                    |
| 2861 | rekreační středisko Habří             | 2     | 241,1     |                    |
| 2862 | rekreační středisko Maňanův Mlýn      | 2     | 282       |                    |
| 2863 | rekreační středisko Orlík             | 3     | 510,9     |                    |
| 2865 | Jevany                                | 8     | 1 213,70  |                    |
| 2891 | Telexport                             | 12    | 2 467,10  |                    |
| 2892 | prodej do zahraničí                   |       | 565,1     | podnikatelská čin. |
| 2893 | prodej v Tuzemsku                     |       | 58,4      | podnikatelská čin. |
| 2894 | merchandising                         |       | 14        | podnikatelská čin. |

## 5.6.1. MZDOVÉ NÁKLADY A POČTY ZAMĚSTNANCŮ V ČT PRAHA

|                    |                                    |                 |                   |                    |
|--------------------|------------------------------------|-----------------|-------------------|--------------------|
| 2895               | mezinárodní festivaly              |                 | 21,7              | podnikatelská čin. |
| 2896               | audio                              |                 | 84,6              | podnikatelská čin. |
| 2897               | video                              |                 | 184,8             | podnikatelská čin. |
| 2933               | zam.uvolň. z prac.pom.z org.důvodů | 0               | 966,1             |                    |
| <b>C E L K E M</b> |                                    | <b>2 363,34</b> | <b>621 575,20</b> |                    |



## **5.6.2. Mzdové náklady a počty zaměstnanců v TS Brno**

**5.6.2. MZDOVÉ NÁKLADY A POČTY ZAMĚSTNANCŮ V TS BRNO**

## MZDOVÉ NÁKLADY TS BRNO ZA ROK 2000 (v tis. Kč)

| Středisko                 | z toho :              |              |             |              |              |             |                       |            |            |                               |             |             |                 |              |           |                  |            |             |
|---------------------------|-----------------------|--------------|-------------|--------------|--------------|-------------|-----------------------|------------|------------|-------------------------------|-------------|-------------|-----------------|--------------|-----------|------------------|------------|-------------|
|                           | Osobní náklady celkem |              |             | mzdy         |              |             | honoráře za příspěvky |            |            | ostatní příjmy fyzických osob |             |             | záonné pojštění |              |           | sociální náklady |            |             |
|                           | Plán                  | skut.        | %           | plán         | skut.        | %           | plán                  | skut.      | %          | plán                          | skut.       | %           | plán            | skut.        | %         | plán             | skut.      | %           |
| A                         | 1                     | 2            | 3           | 4            | 5            | 6           | 7                     | 8          | 9          | 10                            | 11          | 12          | 13              | 14           | 15        | 16               | 17         | 18          |
| HS 1 řízení a správa      | 17405                 | 17622        | 101,2       | 11257        | 11748        | 104,4       | 0                     | 0          | 0          | 850                           | 551         | 64,8        | 4298            | 4336         | 100,9     | 1000             | 987        | 98,7        |
| HS 2 producentské centrum | 49779                 | 49137        | 98,7        | 33496        | 32643        | 97,5        | 717                   | 946        | 132        | 3595                          | 3839        | 106,8       | 11971           | 11709        | 97,8      | 0                | 0          | 0           |
| HS 5 technické provozy    | 32465                 | 32319        | 99,6        | 23842        | 23733        | 99,5        | 0                     | 0          | 0          | 200                           | 180         | 90          | 8423            | 8396         | 99,7      | 0                | 10         | 0           |
| <b>CELKEM</b>             | <b>99649</b>          | <b>99078</b> | <b>99,4</b> | <b>68595</b> | <b>68124</b> | <b>99,3</b> | <b>717</b>            | <b>946</b> | <b>132</b> | <b>4645</b>                   | <b>4570</b> | <b>98,4</b> | <b>24692</b>    | <b>24441</b> | <b>99</b> | <b>1000</b>      | <b>997</b> | <b>99,7</b> |

## POČTY ZAMĚSTNANCŮ V TS BRNO V ROCE 2000

| S H J                    | č.ř.      | Průměrný přepracovaný počet zaměstnanců |             |              |             |              |            |
|--------------------------|-----------|---|-------------|--------------|-------------|--------------|------------|
|                          |           | plán                                    | skut.       | %            | rozdíl      | SOMR         | index      |
| a                        | b         | 1                                       | 2           | 3            | 4           | 5            | 6          |
| HS 1 řízení a správa     | 21        | 47,25                                   | 46,75       | 98,9         | -0,5        | 47,5         | 98         |
| HS 2 producentská centra | 22        | 120                                     | 118,5       | 98,8         | -1,5        | 120,25       | 99         |
| HS 5 technické provozy   | 23        | 104                                     | 104,25      | 100,2        | 0,25        | 105,25       | 99         |
| <b>BRNO CELKEM</b>       | <b>24</b> | <b>27- TS BRNO</b>                      | <b>1,25</b> | <b>269,5</b> | <b>99,4</b> | <b>-1,75</b> | <b>273</b> |

| S H J                    | č.ř.      | Stav v přepočtených osobách k 31.12.2000 |               |            |             |              |            |
|--------------------------|-----------|--|---------------|------------|-------------|--------------|------------|
|                          |           |  | plán          | skut.      | %           | SOMR         | index      |
| a                        | b         |  | 7             | 8          | 9           | 10           | 11         |
| HS 1 řízení a správa     | 21        |  | 46,25         | 46,75      | 101,1       | 46           | 102        |
| HS 2 producentská centra | 22        |  | 122           | 121        | 99,2        | 120,5        | 100        |
| HS 5 technické provozy   | 23        |  | 104           | 104,25     | 100,2       | 104          | 100        |
| <b>BRNO CELKEM</b>       | <b>24</b> |  | <b>272,25</b> | <b>272</b> | <b>99,9</b> | <b>270,5</b> | <b>101</b> |

### **5.6.3. Mzdové náklady a počty zaměstnanců v TS Ostrava**



## MZDOVÉ NÁKLADY A POČTY ZAMĚSTNANCŮ V TS OSTRAVA V ROCE 2000

| středisko  | název střediska   | průměrný počet zaměstnanců | objem mezd kmenově (v tis. Kč) |
|------------|---|----------------------------|--------------------------------|
| 101        | ředitel, sekretariát, právní útvar, PBT                 | 4,25                       | 1 517 765                      |
| 102        | automatizovaný informační systém                        | 6                          | 1 919 223                      |
| 103        | personální útvar  | 3,25                       | 1 066 597                      |
| 201        | vedoucí PC TS   | 1                          | 663 566                        |
| 202        | koordinace vysílání                                     | 4                          | 787 055                        |
| 203        | public relations a self promotion                       | 2                          | 424 179                        |
| 205        | financování a ekonomika PC                              | 3,25                       | 603 524                        |
| 210        | maskérna a vlásenkárna                                  | 3                          | 554 568                        |
| 211        | realizační pracovníci                                   | 57,75                      | 14 020 399                     |
| 213        | tv. sk. Bělohavý - Daník                                | 2,75                       | 1 031 982                      |
| 216        | tv. sk. Dohnal - Jarolím                                | 7,25                       | 2 173 099                      |
| 217        | tv. sk. Spurný - Břeská                                 | 4                          | 1 369 476                      |
| 223        | tv. sk. Štvrtna - Poštulka                              | 3                          | 863 125                        |
| 226        | tv. sk. Arichteva - Prachařová                          | 3,25                       | 1 038 216                      |
| 231        | redakce zpravodajství                                   | 21                         | 5 381 780                      |
| 232        | redakce sportu  | 2                          | 649 890                        |
| 233        | redakce zpravodajství Olomouc                           | 0,75                       | 183 282                        |
| 241        | archiv a programové fondy                               | 3                          | 618 435                        |
| 311        | vedoucí TP, sekretariát, ekonom, hl.energetik, dispečer | 6                          | 2 049 771                      |
| 321        | společné střediskové náklady                            | 4                          | 1 397 415                      |
| 323        | režijní komplex, střižny ENG 1 a ENG 2                  | 8                          | 1 851 752                      |
| 324        | přípravná, střižná a záznamová pracoviště               | 14                         | 3 228 065                      |
| 325        | reportážní a přenosová technika                         | 13                         | 3 206 372                      |
| 331        | společné střediskové náklady                            | 1                          | 346 735                        |
| 332        | servis společné techniky a údržba                       | 8                          | 1 848 926                      |
| 333        | zvukovýroby 1 a 2                                       | 4,5                        | 1 084 928                      |
| 334        | filmová a kamerová technika                             | 2                          | 453 262                        |
| 341        | společné střediskové náklady                            | 1                          | 381 646                        |
| 342        | SDT 1   | 2                          | 389 633                        |
| 343        | SDT 2   | 6                          | 1 371 008                      |
| 344        | krejčovna   | 1                          | 174 172                        |
| 345        | sklad rekvizit a kostýmů                                | 2,25                       | 267 939                        |
| 346        | malíř pozadí  | 1                          | 244 057                        |
| 347        | osvětlovací technika                                    | 11,75                      | 2 498 207                      |
| 351        | společné střediskové náklady                            | 3                          | 815 573                        |
| 352        | osobní a technologické vozy                             | 4                          | 811 900                        |
| 410        | vedoucí EaS, informační soustava                        | 10                         | 2 484 680                      |
| 420        | obchodní útvar  | 1                          | 250 329                        |
| 450        | hospodářská správa                                      | 5,5                        | 945 864                        |
| 604        | zaměst. uvolňování z prac. poměru z org. důvodů         | 0,75                       | 7 950                          |
| <b>TSO</b> |   | <b>241,25</b>              | <b>60 976 345</b>              |





## **5.7. Náklady na výrobu pořadů**



**5.7.1. Náklady na výrobu pořadů v ČT Praha PCUP**

5.7.1. NÁKLADY NA VÝROBU POŘADŮ V ČT PRAHA PCUP

## NÁKLADY NA VÝROBU POŘADŮ V ČT PRAHA PCUP

| Schéma. typ | Název pořadu             | externí náklady | interní náklady | poznámka                   |
|-------------|--------------------------|-----------------|-----------------|----------------------------|
| F340/1644   | Ranč u Zelené sedmy/2    | 453 357,-Kč     | 606 786,-Kč     | prům. na 1 díl seriálu     |
| F540/0272   | Večerníček/R             | 180 667,-Kč     | 11 500,-Kč      | prům. na 1 díl seriálu     |
| Z311/0155   | Videostop                | 141 750,-Kč     | 69 410,-Kč      | prům. na 1 pořad cykl.     |
| Z311/0151   | Kufr                     | 173 610,-Kč     | 147 830,-Kč     | prům. na 1 pořad cykl.     |
| Z500/1403   | Čtvrtíček a spol.        | 536 000,-Kč     | 941 000,-Kč     | prům. na 1 pořad cykl.     |
| H100/0287   | Velký koncert – Libuše   | 399 160,-Kč     | 329.500,-Kč     | prům. na 1 pořad cykl.     |
| F220/0641   | Bible. pokr. kopr. Cyklu | 580 000,-Kč     | 2 000,-Kč       | prům. na 1 díl seriálu     |
| F200/1499   | Film nízkorozpočtový     | 2 614 368,-Kč   | 2 048 951,-Kč   | prům. na 1 film ze 4 film. |
| Z110/1864   | Vyhlášení cen MTF        | 188 000,-Kč     | 308 000,-Kč     | náklad na 1 pořad          |
| F200/1878   | Tmavomodrý svět          | 1 500 000,-Kč   | 1 000 000,-Kč   | náklad na film             |
| M 100/0328  | Znovu na Vlachovce       | 88 090,-Kč      | 150 900,-Kč     | prům. na 1 pořad cykl.     |
| Z110/0340   | Český lev                | 54 000,-Kč      | 442 500,-Kč     | náklad na 1 pořad          |
| Z100/0340   | S politiky netančím      | 521 500,-Kč     | 154 870,-Kč     | prům. náklad na 1 pořad    |
| Z900/0478   | Ceny Thálie              | 144 000,-Kč     | 202 500,-Kč     | náklad na 1 pořad          |
| Z100/1059   | Sportovec roku           | 354 000,-Kč     | 800 000,-Kč     | náklad na 1 pořad          |



## **5.7.2. Náklady na výrobu pořadů v ČT Praha PCPD**





## NÁKLADY NA VÝROBU POŘADŮ V ČT PRAHA PCPD

| Schéma. typ | Název pořadu          | externí náklady | interní náklady |
|-------------|-----------------------|-----------------|-----------------|
| P500/1380   | Sama doma             | 43.000 Kč       | 50.600 Kč       |
| P600/1022   | Na hraně              | 107.000 Kč      | 119.400 Kč      |
| P400/1424   | Člověk v tísni        | 233.000 Kč      | 104.000 Kč      |
| P200/1659   | Černé ovce            | 67.200 Kč       | 70.400 Kč       |
| P100/1672   | Přísně veřejné        | 161.600 Kč      | 157.200 Kč      |
| M900/1778   | Pomozte dětem         | 84.700 Kč       | 92.100 Kč       |
| P800/1724   | Kinobox               | 173.800 Kč      | 300 Kč          |
| B100/0544   | Bohoslužba domácí     | 137.700 Kč      | 171.800 Kč      |
| B100/0545   | Bohoslužba zahraniční | 31.700 Kč       | 3.500 Kč        |
| D400/1353   | Rozvědka              | 429.100 Kč      | 269.500 Kč      |
| O300/1792   | 300 vteřin s BESIPem  |                 |                 |
| D500/1454   | Cestování             | 282.000 Kč      | 1.000 Kč        |
| P500/0081   | Nedělní ráno          | 91.600 Kč       | 108.900 Kč      |
| P300/1008   | Salón český           | 82.300 Kč       | 110.000 Kč      |

## Vysvětlivky:

Průměrné skutečné externí a interní náklady uvedených pořadů roku 2000 jsou za celé období výroby

(Na Hraně IDEC 20032727211/001-0018 a 0025-36, Černé ovce IDEC 20032424200/0030-53).

Cykly Na hraně a Černé ovce byly v polovině roku převedeny do publicistiky v RZ

U Rozvědky jsou skutečné náklady pouze ze tří ukončených pořadů, zbylých pět je neukončeno. 300 vteřin s BESIPem nebylo vyrobeno



**5.7.3. Náklady na výrobu pořadů v ČT Praha Redakce sportu**



## NÁKLADY NA VÝROBU POŘADŮ V ČT PRAHA REDAKCE SPORTU (v Kč)

| Schém.typ | Název pořadu        | Průměr na hodinu vysílání |         | Průměr na kus |         | Celkové náklady za rok |          |
|-----------|---------------------|---------------------------|---------|---------------|---------|------------------------|----------|
|           |                     | externí                   | interní | externí       | interní | externí                | interní  |
| S300/0119 | Sportovní ozvěny    | 49441                     | 124260  | 45250         | 113711  | 2036000                | 5117000  |
| S200/0663 | Studio fotbal       | 230209                    | 72735   | 494375        | 156200  | 19775000               | 6248000  |
| S100/0508 | Sport.přenos domácí | 134950                    | 153050  | 183740        | 208506  | 14156000               | 16055000 |
| S200/1317 | LOH Sydney          | 231606                    | 21830   | 1594519       | 150288  | 82915000               | 7815000  |

**5.7.3. NÁKLADY NA VÝROBU POŘADŮ V ČT PRAHA REDAKCE SPORTU**

**5.7.4. Náklady na výrobu pořadů v ČT Praha PCPP**





## NÁKLADY NA VÝROBU POŘADŮ V ČT PRAHA PCPP (v Kč)

| Schém. typ | Název pořadu           | externí náklady |           |           | interní náklady |
|------------|------------------------|-----------------|-----------|-----------|-----------------|
|            |                        | monopoly        | honoráře  | ostatní   |                 |
| F3420014   | Simpsonovi             | 1 355 000       | 319 215   | 55 953    | 1 730 168       |
| F2100297   | Film zahr.             | 16 570 000      | 1 983 000 | 1 031 000 | 19 584 000      |
| F2161438   | Zahr. detektivka       | 2 193 000       | 674 000   | 287 000   | 3 154 000       |
| F2101409   | Film-ženský, rodinný   | 3 568 000       | 1 352 000 | 414 000   | 5 334 000       |
| F3131410   | Seriál-ženský, rodinný | 0               | 1 009 000 | 267 000   | 1 276 000       |
| P5001901   | Encyklopedie piva      | 97 143          | 43 680    | 5 786     | 146 609         |
|            |                        |                 |           |           | 176 362         |
|            |                        |                 |           |           | 1 361 000       |
|            |                        |                 |           |           | 490 000         |
|            |                        |                 |           |           | 856 000         |
|            |                        |                 |           |           | 570 000         |
|            |                        |                 |           |           | 19 984          |



**5.7.5. Náklady na výrobu pořadů v ČT Redakce zpravodajství**



## NÁKLADY NA VÝROBU POŘADŮ V ČT PRAHA REDAKCE ZPRAVODAJSTVÍ

| Schém. typ | Název pořadu     | externí náklady            | interní náklady            | poznámka  |
|------------|------------------|----------------------------|----------------------------|---|
| N100/0001  | Dobré ráno s ČT  | 36 851,-Kč                 | 80 638,-Kč                 | 1 pořad   |
| N210/1119  | Události 19      |                            |                            |   |
| P200/0231  | Fakta            | 120 405,-Kč<br>148 750,-Kč | 108 432,-Kč<br>191 333,-Kč | 1 pořad redakce zpravodajství<br>1 pořad redakce publicistiky |
| N220/0048  |                  |                            |                            |   |
| N400/1441  | Počasí           | 17 389,-Kč                 | 11 584,-Kč                 | 1 den   |
| P200/1426  | Tady a Teď       | 10 818,-Kč<br>15 190,-Kč   | 11 151,-Kč<br>10 302,-Kč   | 1 pořad redakce zpravodajství<br>1 pořad redakce publicistiky |
| N250/1590  | Euro News        |                            |                            |   |
| P300/0073  | Kulturní týdeník | 2 314,-Kč                  | 1 871,-Kč                  | zpravodajské pořady/ 1 min.                                   |
| P720/0099  | Objektiv         | 42 340,-Kč                 | 94 440,-Kč                 |   |

Náklady na pořad "Události" a "21" nemají vypovídací schopnost, neboť externí i interní náklady všech zpravodajských pořadů jsou rozpočtovány na minutu vysílání.

Údaje za pořad "Fakta" a "Tady a Teď" jsou předkládány ve dvou položkách, neboť tyto pořady vyráběla prvních 9 měsíců redakce zpravodajství a poslední 3 měsíce roku 2000 redakce publicistiky. Euro News jsou nabírány přes satelit a redakce zpravodajství je má ve svém výrobním úkolu s nulovými náklady.



## **5.7.6. Náklady na výrobu pořadů v TS Brno**

**5.7.6. NÁKLADY NA VÝROBU POŘADŮ V TS BRNO**



## NÁKLADY NA VÝROBU POŘADŮ V TS BRNO (v Kč)

| Schém. typ | Název pořadu                 | průměrné skut.náklady na 1 pořad |           |                |
|------------|------------------------------|----------------------------------|-----------|----------------|
|            |                              | externí                          | interní   | sponsor.přísp. |
| N240/0220  | Jihomoravský večerník        | 8 312                            | 34 201    |                |
| B100/0729  | Bohoslužba - Brno            | 84 947                           | 183 787   |                |
| F310/1826  | Četnické humoresky II.       | 3 686 995                        | 1 646 404 |                |
| P600/1396  | Kometa - jen studiová výroba | 12 485                           | 73 907    |                |
| Z110/1091  | Kometa dokumenty (21x)       | 66 384                           | 85 244    | 101            |
| M900/1660  | Bolkoviny                    | 399 686                          | 148 434   |                |
| Z110/0173  | Pomozte dětem/BO             | 299 059                          | 245 380   |                |
| 0100/0381  | Manež B. Polívky             | 1 517 331                        | 536 237   | 264            |
|            | Křesťanský magazín           | 35 507                           | 76 319    |                |

Pozn. Průměrné skutečné náklady na 1 pořad



## **5.7.7. Náklady na výrobu pořadů v TS Ostrava**



## NÁKLADY NA VÝROBU POŘADŮ V TS OSTRAVA (v Kč)

| Schém. typ | Název pořadu         | průměrné externí náklady                            | průměrné interní náklady |
|------------|----------------------|---|--------------------------|
| N240/0219  | Report               | 6 343   | 26 440                   |
| P400/0380  | Policejní magazín/OS | 72 218  | 102 940                  |
| B100/0746  | Bohoslužba-domáci    | 53 755  | 134 498                  |
| P200/0382  | Klekánice            | 74 941  | 101 294                  |
| Z100/0593  | Neváhej a toč        | 128 112   | 69 996                   |
| Z110/0661  | Neváhej...Speciál    | 384 408   | 298 698                  |
| F340/1632  | O ztracené lásce     | rozpracovaná výroba, nelze vyčíslit konečné náklady |                          |



## **5.8. Finanční plán, skutečnost, rozdíl**





## FINANČNÍ PLÁN ROKU 2000, SKUTEČNOST, ROZDÍL (v tis. Kč)

| Nákl.střed./skup.nákl.střed. CT | Česká televize     |                    |                 |              |
|---------------------------------|--------------------|--------------------|-----------------|--------------|
|                                 | PLÁN               | SKUTEČNOST         | ODCHYLKA (abs.) | Plnění (%)   |
| 421160 Život.a prac.jubilea     |                    | 6 485,1            | 6 485,1         |              |
| 421170 Ostatní druhy odměn      |                    | 58 324,3           | 58 324,3        |              |
| 421180 Mzdy zahr.zpravodajů     |                    | 13 356,8           | 13 356,8        |              |
| 421110 Základní mzdy,přípl.     | 749 572,1          | 641 094,3          | -108 477,8      | 85,5         |
| 421120 Odměny při výr. poř.     |                    | 2 075,7            | 2 075,7         |              |
| 421130 Výkonnostní odměny       |                    | 226,9              | 226,9           |              |
| 421140 Mimořádné odměny         |                    | 18 374,8           | 18 374,8        |              |
| 421150 Odměny při PČ            |                    | 10 453,5           | 10 453,5        |              |
| <b>mzdy</b>                     | <b>749 572,1</b>   | <b>750 391,3</b>   | <b>819,2</b>    | <b>100,1</b> |
| 421210 Honor. za příspěvky      | 9 979,0            | 8 604,4            | -1 374,6        | 86,2         |
| <b>honoráře za příspěvky</b>    | <b>9 979,0</b>     | <b>8 604,4</b>     | <b>-1 374,6</b> | <b>86,2</b>  |
| 421230 Odměny ZN                |                    | 24,1               | 24,1            |              |
| 421240 Odměny komparsu DPP      | 4 860,0            | 6 223,0            | 1 363,0         | 128,0        |
| 421270 Ostatní odměny - DPP     | 28 629,0           | 9 733,5            | -18 895,5       | 34,0         |
| 421280 Ostatní odměny - DPČ     | 370,0              | 13 878,3           | 13 508,3        | 3 750,9      |
| 421290 Ost.odměny-mimo HÚ       |                    | 907,4              | 907,4           |              |
| 421310 Odměny Radě ČT           |                    | 1 142,3            | 1 142,3         |              |
| 421320 Civilní služba -služ     |                    | 11,3               | 11,3            |              |
| <b>ost. příjmy fyz. osob</b>    | <b>33 859,0</b>    | <b>31 919,8</b>    | <b>-1 939,2</b> | <b>94,3</b>  |
| 424110 Sociální poj. - mzdy     | 264 132,0          | 195 934,9          | -68 197,1       | 74,2         |
| 424120 Sociální poj. - hon.     | 4 040,0            | 3 396,7            | -643,3          | 84,1         |
| 424210 Zdravotní poj.- mzdy     |                    | 67 629,4           | 67 629,4        |              |
| 6000100 Rozúčtování zdrav.p.    |                    |                    |                 |              |
| 424220 Zdravotní poj.- hon.     |                    | 981,5              | 981,5           |              |
| <b>zákonné pojištění</b>        | <b>268 172,0</b>   | <b>267 942,4</b>   | <b>-229,5</b>   | <b>99,9</b>  |
| 425100 Ost. soc. pojištění      |                    |                    |                 |              |
| 427110 Výchova učňů a vzd.      |                    | 2 695,1            | 2 695,1         |              |
| 427210 Úhrady za záv.strav.     |                    | 863,2              | 863,2           |              |
| 427310 Civilní služba- SN       |                    | 87,1               | 87,1            |              |
| 427410 Penzijní připojišť.      |                    | 932,7              | 932,7           |              |
| 427510 Ost.zák.sociál.nákl.     |                    | 498,9              | 498,9           |              |
| 428110 Zdravotní prohlídky      |                    | 26,8               | 26,8            |              |
| 428210 Sociální náklady DN      | 4 424,0            | 59,1               | -4 364,9        | 1,3          |
| 428310                          |                    |                    |                 |              |
| <b>sociální náklady</b>         | <b>4 424,0</b>     | <b>5 163,0</b>     | <b>739,0</b>    | <b>116,7</b> |
| <b>Osobní náklady</b>           | <b>1 066 006,1</b> | <b>1 064 021,0</b> | <b>-1 985,1</b> | <b>99,8</b>  |
| 401110 Film.surovina            | 12 775,0           | 19 182,9           | 6 407,9         | 150,2        |
| 401130 Mgf.pásky                |                    | 566,4              | 566,4           |              |
| film. sur. mgf. pásky           | 12 775,0           | 19 749,3           | 6 974,3         | 154,6        |
| 401310 Náhradní díly            | 26 965,0           | 23 812,7           | -3 152,4        | 88,3         |
| <b>náhradní díly</b>            | <b>26 965,0</b>    | <b>23 812,7</b>    | <b>-3 152,4</b> | <b>88,3</b>  |
| 401410 Ostatní materiál         | 57 917,0           | 51 041,5           | -6 875,5        | 88,1         |
| 401420 Textil                   |                    | 197,9              | 197,9           |              |
| 401430 Materiál-daň.neuzn.      |                    | 91,8               | 91,8            |              |
| 401440 Cenové odchyl. k mat     |                    |                    |                 |              |
| 401490 Vyřaz.DHIM a mater.      |                    | 22,5               | 22,5            |              |
| 401550 Ochranné prostředky      |                    | 946,7              | 946,7           |              |
| <b>ostatní materiál</b>         | <b>57 917,0</b>    | <b>52 300,3</b>    | <b>-5 616,7</b> | <b>90,3</b>  |
| 451260 DHIM-civilní kostýmy     |                    | 2 530,6            | 2 530,6         |              |
| 451600 Doodepsání modelů        |                    |                    |                 |              |

## 5.8. FINANČNÍ PLÁN, SKUTEČNOST, ROZDÍL

|                                |                  |                  |                 |              |
|--------------------------------|------------------|------------------|-----------------|--------------|
| 401510 DHIM 500-1000 Kč        | 32 339,0         | 1 280,5          | -31 058,5       | 4,0          |
| 401500 Zhodn.do 40 000,-Kč     | 1 680,0          | 691,3            | -988,7          | 41,2         |
| 401560 Prov.oděvy do 1000,-    |                  | 31,2             | 31,2            |              |
| 401570 Civil.kost.do 1000,-    | 80,0             | 452,6            | 372,6           | 565,8        |
| 451210 DHIM od 1000-40000      | 21 125,0         | 48 380,0         | 27 255,0        | 229,0        |
| 451250 Prov.oděvy,uniformy     |                  | 109,5            | 109,5           |              |
| <b>DHIM - ostatní</b>          | <b>55 224,0</b>  | <b>53 475,7</b>  | <b>-1 748,3</b> | <b>96,8</b>  |
| 401520 Výpr.prostř.do 1000     | 11 592,9         | 6 933,5          | -4 659,4        | 59,8         |
| 451220 Výpravné prostředky     | 10,0             | 8 508,6          | 8 498,6         | 85 086,2     |
| <b>výpravné prostředky</b>     | <b>11 602,9</b>  | <b>15 442,1</b>  | <b>3 839,2</b>  | <b>133,1</b> |
| 401530 Videopásky              | 19 995,0         |                  | -19 995,0       |              |
| 401540 Videokazety             | 169,0            | 11 142,4         | 10 973,4        | 6 593,1      |
| 401580 Magn.média do 1000,-    |                  | 207,0            | 207,0           |              |
| 451230 Spotřeba videopásů      |                  |                  |                 |              |
| 451270 Spotřeba magn.médií     | 370,0            | 479,0            | 109,0           | 129,4        |
| 451240 Spotřeba videokazet     |                  | 8 003,8          | 8 003,8         |              |
| <b>videopásky, videokazety</b> | <b>20 534,0</b>  | <b>19 832,1</b>  | <b>-701,9</b>   | <b>96,6</b>  |
| 401610 Propag.před. nad 200    | 1 683,5          | 217,2            | -1 466,3        | 12,9         |
| 401620 Propag.př.do 200,-      | 16,5             | 1 155,1          | 1 138,6         | 7 000,3      |
| <b>propagační předměty</b>     | <b>1 700,0</b>   | <b>1 372,3</b>   | <b>-327,7</b>   | <b>80,7</b>  |
| 401830 Pohonné hmoty           | 20 263,0         | 19 645,0         | -618,0          | 96,9         |
| <b>pohonné hmoty</b>           | <b>20 263,0</b>  | <b>19 645,0</b>  | <b>-618,0</b>   | <b>96,9</b>  |
| 401910 Potrav.ve strav.zař.    | 1 497,0          | 1 358,3          | -138,7          | 90,7         |
| <b>potraviny - strav.zař.</b>  | <b>1 497,0</b>   | <b>1 358,3</b>   | <b>-138,7</b>   | <b>90,7</b>  |
| 402110 El. energie             | 74 147,0         | 39 340,3         | -34 806,7       | 53,1         |
| 402210 Tepelná energie         |                  | 31 116,0         | 31 116,0        |              |
| 402310 Voda                    |                  | 2 147,1          | 2 147,1         |              |
| 402330 Energie-daň.neuznaná    |                  | 8,9              | 8,9             |              |
| 402410 Plyn                    |                  | 1 083,4          | 1 083,4         |              |
| <b>spotřeba energie</b>        | <b>74 147,0</b>  | <b>73 695,8</b>  | <b>-451,2</b>   | <b>99,4</b>  |
| 404110 Zboží v rest. strav.    | 390,0            | 288,8            | -101,2          | 74,1         |
| zboží ve strav. zařiz.         | 390,0            | 288,8            | -101,2          | 74,1         |
| <b>Spotřebované nákupy</b>     | <b>283 015,0</b> | <b>280 972,2</b> | <b>-2 042,8</b> | <b>99,3</b>  |
| 411110 Opravy v důsl. škod     |                  | 1 067,1          | 1 067,1         |              |
| 411120 Provoz.opravy a údrž    | 146 784,0        | 146 525,9        | -258,1          | 99,8         |
| <b>opravy a udržování</b>      | <b>146 784,0</b> | <b>147 593,0</b> | <b>809,0</b>    | <b>100,6</b> |
| 412110 CU tuzem. do limitu     | 25 252,0         | 17 596,2         | -7 655,9        | 69,7         |
| 412120 CU tuzem. nad limit     |                  | 873,5            | 873,5           |              |
| <b>tuzemské cestovné</b>       | <b>25 252,0</b>  | <b>18 469,7</b>  | <b>-6 782,4</b> | <b>73,1</b>  |
| 412210 CU zahran. do limitu    | 33 034,0         | 28 119,2         | -4 914,8        | 85,1         |
| 412220 CU zahran.nad limit     |                  | 3 338,1          | 3 338,1         |              |
| <b>zahraniční cestovné</b>     | <b>33 034,0</b>  | <b>31 457,3</b>  | <b>-1 576,7</b> | <b>95,2</b>  |
| 412310 Taxislužba              | 8 235,0          | 13 441,7         | 5 206,7         | 163,2        |
| 412320 Taxislužba-daň.neuz.    |                  | 20,7             | 20,7            |              |
| <b>taxislužba</b>              | <b>8 235,0</b>   | <b>13 462,4</b>  | <b>5 227,4</b>  | <b>163,5</b> |
| 413210 Reprezentace            | 2 800,0          | 2 640,4          | -159,6          | 94,3         |
| <b>reprezentace</b>            | <b>2 800,0</b>   | <b>2 640,4</b>   | <b>-159,6</b>   | <b>94,3</b>  |
| 418110 Autor.honor.fyz.os.     | 267 788,0        | 234 276,7        | -33 511,3       | 87,5         |
| 418130 Reprod.honoráře fyz.    | 44 436,0         | 87 825,9         | 43 389,9        | 197,6        |
| <b>honoráře fyz. osobám</b>    | <b>312 224,0</b> | <b>322 102,5</b> | <b>9 878,6</b>  | <b>103,2</b> |
| 418120 Autor.honor.práv.os.    | 111 877,0        | 13 174,6         | -98 702,4       | 11,8         |
| 418140 Repr.honoráře práv.     | 3 353,0          | 12 033,5         | 8 680,5         | 358,9        |
| 418150 Ochranné organizace     |                  | 97 416,9         | 97 416,9        |              |
| <b>honoráře práv. osobám</b>   | <b>115 230,0</b> | <b>122 624,9</b> | <b>7 394,9</b>  | <b>106,4</b> |
| 418210 Vysíl.právo tuzemsko    | 382 887,0        | 114 625,9        | -268 261,1      | 29,9         |
| 418220 Vysíl.právo zahran.     | 3 331,0          | 211 281,2        | 207 950,2       | 6 342,9      |

## 5.8. FINANČNÍ PLÁN, SKUTEČNOST, ROZDÍL

|                               |                    |                    |                  |              |
|-------------------------------|--------------------|--------------------|------------------|--------------|
| 418250 Práva ostatní          | 780,0              | 70 879,2           | 70 099,2         | 9 087,1      |
| <b>práva</b>                  | <b>386 998,0</b>   | <b>396 786,2</b>   | <b>9 788,2</b>   | <b>102,5</b> |
| 418310 Zakázková výroba       | 54 807,0           | 82 243,9           | 27 437,0         | 150,1        |
| <b>zakázková výroba</b>       | <b>54 807,0</b>    | <b>82 243,9</b>    | <b>27 437,0</b>  | <b>150,1</b> |
| 418350 Nákl.na spol.výrobu    | 51 902,0           | 46 496,0           | -5 406,0         | 89,6         |
| <b>společná výroba poř.</b>   | <b>51 902,0</b>    | <b>46 496,0</b>    | <b>-5 406,0</b>  | <b>89,6</b>  |
| 418360 Koprodukce             | 63 640,0           | 80 260,1           | 16 620,1         | 126,1        |
| <b>koprodukce</b>             | <b>63 640,0</b>    | <b>80 260,1</b>    | <b>16 620,1</b>  | <b>126,1</b> |
| 418410 Asistent režie         |                    |                    |                  |              |
| 418420 Zvukařské práce        |                    |                    |                  |              |
| 418430 Filmové labor. práce   |                    | 224,5              | 224,5            |              |
| 418440 Film. kopie dovoz      |                    | 1 754,3            | 1 754,3          |              |
| 418450 Primární záznamy       |                    | 33 305,0           | 33 305,0         |              |
| 418460 Střihačské práce       |                    |                    |                  |              |
| 418470 Kamerové práce         |                    |                    |                  |              |
| 418480 Výtvarné práce         |                    |                    |                  |              |
| 418490 Služby při výr. poř.   | 290 608,0          | 226 797,8          | -63 810,1        | 78,0         |
| <b>služby při výr. pořadů</b> | <b>290 608,0</b>   | <b>262 081,6</b>   | <b>-28 526,4</b> | <b>90,2</b>  |
| 418510 Nájemné z nemovit.     | 42 519,1           | 16 249,6           | -26 269,6        | 38,2         |
| 418520 Leasing                | 11 007,0           | 12 180,0           | 1 173,0          | 110,7        |
| 418530 Nájemné-daň.neuznané   |                    | 1 650,6            | 1 650,6          |              |
| 418590 Nájemné a půjč. ost.   | 7 442,0            | 33 396,3           | 25 954,3         | 448,8        |
| <b>nájemné a půjčovní</b>     | <b>60 968,1</b>    | <b>63 476,4</b>    | <b>2 508,2</b>   | <b>104,1</b> |
| 418620 Software do 2000 Kč    | 1 688,0            | 69,8               | -1 618,2         | 4,1          |
| 451100 DNIM - software        | 500,0              | 1 336,3            | 836,3            | 267,3        |
| <b>software</b>               | <b>2 188,0</b>     | <b>1 406,1</b>     | <b>-781,9</b>    | <b>64,3</b>  |
| 418770 Telefony a faxy        | 42 339,0           | 39 092,7           | -3 246,3         | 92,3         |
| <b>telefony a faxy</b>        | <b>42 339,0</b>    | <b>39 092,7</b>    | <b>-3 246,3</b>  | <b>92,3</b>  |
| 418720 Příspěvková síť        |                    | 14 813,9           | 14 813,9         |              |
| 418730 Tuzem.přenosy mobil.   |                    | 15 908,7           | 15 908,7         |              |
| 418740 Telef.spojení-přenos   | 500,0              | 1 860,0            | 1 360,0          | 372,0        |
| 418750 Mezinár. tv okruhy     |                    | 41 378,6           | 41 378,6         |              |
| 418760 Družicové spoje vozu   |                    | 1 344,0            | 1 344,0          |              |
| 418710 Vysílací síť           |                    | 471 977,8          | 471 977,8        |              |
| 418780 Inkaso konc.poplatků   |                    | 112 154,2          | 112 154,2        |              |
| 418790 Poštovné a spoj.výk.   | 667 852,0          | 5 512,5            | -662 339,5       | 0,8          |
| <b>ost. spojové náklady</b>   | <b>668 352,0</b>   | <b>664 949,7</b>   | <b>-3 402,3</b>  | <b>99,5</b>  |
| 418860 Právní a porad.čin.    |                    | 16 237,4           | 16 237,4         |              |
| 418870 Technická pomoc        |                    | 11 354,8           | 11 354,8         |              |
| 418810 Stočné                 |                    | 2 152,5            | 2 152,5          |              |
| 418820 Unilaterální přenosy   |                    | 15 879,2           | 15 879,2         |              |
| 418830 Úklid,praní,likv.od.   |                    | 23 154,1           | 23 154,1         |              |
| 418840 Výzkum sledovanosti    |                    | 40 193,0           | 40 193,0         |              |
| 418850 Stravování             |                    | 59 914,0           | 59 914,0         |              |
| 418610 Přepravné              | 735,0              | 11 373,2           | 10 638,2         | 1 547,4      |
| 418910 Propagace a reklama    |                    | 32 846,2           | 32 846,2         |              |
| 418990 Ostatní služby         | 381 660,0          | 64 399,2           | -317 260,8       | 16,9         |
| 418920 Zprostředk. provize    | 80,0               | 111 354,9          | 111 274,9        | 139 193,6    |
| 418930 Služby-daň.neuznané    |                    | 744,7              | 744,7            |              |
| <b>ostatní služby</b>         | <b>382 475,0</b>   | <b>389 603,2</b>   | <b>7 128,2</b>   | <b>101,9</b> |
| <b>Služby</b>                 | <b>2 647 836,0</b> | <b>2 684 746,0</b> | <b>36 910,0</b>  | <b>101,4</b> |
| <b>daň z příjmů</b>           |                    |                    |                  |              |
| 431110 Silniční daň           | 2 200,0            | 1 423,7            | -776,3           | 64,7         |
| 432110 Daň z nemovitostí      |                    | 538,5              | 538,5            |              |
| <b>daň siln. a z nemovit.</b> | <b>2 200,0</b>     | <b>1 962,2</b>     | <b>-237,8</b>    | <b>89,2</b>  |
| 438110 Daň z převodu nemov.   |                    | 6 790,7            | 6 790,7          |              |

## 5.8. FINANČNÍ PLÁN, SKUTEČNOST, ROZDÍL

|                               |                  |                    |                    |                  |
|-------------------------------|------------------|--------------------|--------------------|------------------|
| 438120 Daně - doměrky         |                  |                    |                    |                  |
| 438210 Daň za jiné poplat.    | 400,0            | 518,3              | 118,3              | 129,6            |
| 438220 Daň placená v zahr.    |                  | 2 365,7            | 2 365,7            |                  |
| 438990 Poplatky ostatní       | 16 544,0         | 13 742,0           | -2 802,0           | 83,1             |
| 438930 Poplatky - DN          | 60,0             | 14,5               | -45,5              | 24,2             |
| <b>ostat. daně a poplatky</b> | <b>17 004,0</b>  | <b>23 431,2</b>    | <b>6 427,2</b>     | <b>137,8</b>     |
| 451110 Odpisy NIM             |                  | 28 836,7           | 28 836,7           |                  |
| 451120 Odpisy HIM             | 500 699,9        | 438 071,5          | -62 628,5          | 87,5             |
| 451130 Odpisy HIM-leasing     |                  | 510,9              | 510,9              |                  |
| 451140 Odpisy - práva         |                  |                    |                    |                  |
| 451190 Odpisy - ostatní NIM   |                  |                    |                    |                  |
| <b>odpisy HIM a NIM</b>       | <b>500 699,9</b> | <b>467 419,0</b>   | <b>-33 280,9</b>   | <b>93,4</b>      |
| 451310 ZC NIM při likvidaci   | 12 030,0         |                    | -12 030,0          |                  |
| 451320 ZC HIM při likvidaci   |                  | 372,6              | 372,6              |                  |
| 451330 ZC HIM při likv. DU    |                  | 288,2              | 288,2              |                  |
| 451340 ZC HIM při likv. DN    |                  |                    |                    |                  |
| 481210 ZC HIM prodaného       |                  | 7 222,1            | 7 222,1            |                  |
| 481310 ZC HIM do výše PC      |                  | 4 837,8            | 4 837,8            |                  |
| 481320 ZC HIM nad PC          |                  |                    |                    |                  |
| 481110 ZC NIM prodaného       |                  |                    |                    |                  |
| <b>zůstat. cena HIM a NIM</b> | <b>12 030,0</b>  | <b>12 720,8</b>    | <b>690,8</b>       | <b>105,7</b>     |
| 452100 Zákonná rezerva        | 40 947,0         | 36 442,7           | -4 504,3           | 89,0             |
| 454100 Tvorba ostat. rezerv   |                  |                    |                    |                  |
| 459100 Tvorba opr.pol. - DU   |                  | 3 053,5            | 3 053,5            |                  |
| 459110 Tvorba opr.pol. - DN   |                  |                    |                    |                  |
| <b>tvorba rez. a opr.pol.</b> | <b>40 947,0</b>  | <b>39 496,2</b>    | <b>-1 450,8</b>    | <b>96,5</b>      |
| 482110 Prod.CP-dluhop.osvob   | 32 900,0         | 1 556 832,2        | 1 523 932,2        | 4 732,0          |
| 482120 Prod.CP-dluhop.1997    |                  | 102 620,7          | 102 620,7          |                  |
| 482130 Prod.CP-SPP od 1998    |                  | 204 732,6          | 204 732,6          |                  |
| 482140 Prod.maj.CP a vklady   |                  | 101 366,9          | 101 366,9          |                  |
| <b>prodané CP a vklady</b>    | <b>32 900,0</b>  | <b>1 965 552,3</b> | <b>1 932 652,3</b> | <b>5 974,3</b>   |
| 483110 Prodaný mater. v PC    | 1,0              | 6 056,8            | 6 055,8            | 605 684,5        |
| <b>prodaný materiál</b>       | <b>1,0</b>       | <b>6 056,8</b>     | <b>6 055,8</b>     | <b>605 684,5</b> |
| <b>Daně, odpisy, rezervy</b>  | <b>605 781,9</b> | <b>2 516 638,6</b> | <b>1 910 856,7</b> | <b>415,4</b>     |
| 444110 Sml.pokuty a penále    |                  | 121,2              | 121,2              |                  |
| 445110 Pokuty,penále st.sp.   |                  | 3 116,0            | 3 116,0            |                  |
| 464110 Zmařené investice      |                  |                    |                    |                  |
| 464210 Ost.manka a škody DU   |                  | 181,4              | 181,4              |                  |
| 464310 Náhrady škod           |                  | 6 542,9            | 6 542,9            |                  |
| 464220 Ost.manka a škody DN   |                  | 874,5              | 874,5              |                  |
| <b>pokuty, penále, škody</b>  |                  | <b>10 836,0</b>    | <b>10 836,0</b>    |                  |
| 462110 Bankovní úroky         | 196,0            | 3 087,8            | 2 891,8            | 1 575,4          |
| 462210 Smluvní úroky          |                  | 694,9              | 694,9              |                  |
| 463110 Kurzové ztráty         |                  | 10 669,5           | 10 669,5           |                  |
| 463120 Kurz.ztráty k fin.op   |                  | 2 491,9            | 2 491,9            |                  |
| <b>úroky a kurzové ztráty</b> | <b>196,0</b>     | <b>16 944,0</b>    | <b>16 748,0</b>    | <b>8 644,9</b>   |
| 446110 Odpis pohledávky DU    |                  | 7 819,2            | 7 819,2            |                  |
| 446120 Odpis pohledávky DN    |                  | 75,5               | 75,5               |                  |
| 443110 Dary                   |                  | 1 721,6            | 1 721,6            |                  |
| 465110 Odstupné zaměstn.      |                  | 1 483,4            | 1 483,4            |                  |
| 465140 Náhr.práv.a fyz.os.    |                  | 60,0               | 60,0               |                  |
| 465210 Členské příspěvky      |                  | 20 714,7           | 20 714,7           |                  |
| 465220 Člen. příspěvky DN     | 82,0             | 1 325,0            | 1 243,0            | 1 615,9          |
| 465230 Vykoupená hlediště     |                  | 1 361,5            | 1 361,5            |                  |
| 465250 DPH bez nár. na odp.   |                  | 170 886,4          | 170 886,4          |                  |
| 465310 Bankovní výlohy        |                  | 1 890,3            | 1 890,3            |                  |

## 5.8. FINANČNÍ PLÁN, SKUTEČNOST, ROZDÍL

|                               |                    |                    |                    |                 |
|-------------------------------|--------------------|--------------------|--------------------|-----------------|
| 465320 Pojistné               |                    | 13 939,8           | 13 939,8           |                 |
| 465810 Opravy nákl.min.let    |                    | 5 751,1            | 5 751,1            |                 |
| 465980 Korunové vyrovnání     |                    | -1,5               | -1,5               |                 |
| 465990 Ostatní náklady        | 201 375,9          | 1 376,7            | -199 999,2         | 0,7             |
| 468990 Transakční náklady     |                    |                    |                    |                 |
| 465330 Úraz. pojištění zák.   |                    | 2 243,1            | 2 243,1            |                 |
| 465240 Věcné a peněž. ceny    |                    | 3 858,8            | 3 858,8            |                 |
| 465120 Odškodné prac.úrazů    |                    | 392,1              | 392,1              |                 |
| <b>ostatní náklady</b>        | <b>201 457,9</b>   | <b>234 897,7</b>   | <b>33 439,8</b>    | <b>116,6</b>    |
| <b>Ostatní náklady</b>        | <b>201 653,9</b>   | <b>262 677,7</b>   | <b>61 023,8</b>    | <b>130,3</b>    |
| <b>EXTERNÍ NÁKLADY CELKEM</b> | <b>4 804 293,0</b> | <b>6 809 055,6</b> | <b>2 004 762,6</b> | <b>141,7</b>    |
| 648110 Televizní poplatky     | 2 975 000,0        | 2 972 850,4        | -2 149,6           | 99,9            |
| <b>televizní poplatky</b>     | <b>2 975 000,0</b> | <b>2 972 850,4</b> | <b>-2 149,6</b>    | <b>99,9</b>     |
| 601110 Tržby za vl.výr.-HK    | 1 666,0            | 480,2              | -1 185,8           | 28,8            |
| 601210 Hotová jídla-Jevany    |                    | 546,3              | 546,3              |                 |
| 601310 Tržba z vydav. čin.    |                    | 4 666,8            | 4 666,8            |                 |
| <b>vlastní výrobky</b>        | <b>1 666,0</b>     | <b>5 693,3</b>     | <b>4 027,3</b>     | <b>341,7</b>    |
| 602110 Koprodukční výr.poř.   | 200,0              | 23 825,1           | 23 625,1           | 11 912,6        |
| <b>výroba pořadů</b>          | <b>200,0</b>       | <b>23 825,1</b>    | <b>23 625,1</b>    | <b>11 912,6</b> |
| 602310 Vysíl. reklamy ČT1     | 1 115 610,0        | 991 930,3          | -123 679,6         | 88,9            |
| 602320 Vysíl.reklamy ČT2      |                    | 49 435,0           | 49 435,0           |                 |
| <b>vysílání reklamy</b>       | <b>1 115 610,0</b> | <b>1 041 365,3</b> | <b>-74 244,7</b>   | <b>93,3</b>     |
| 602410 Sponz.poř.-vysílání    | 120 675,0          | 135 406,8          | 14 731,8           | 112,2           |
| <b>vysílání sponzor. poř.</b> | <b>120 675,0</b>   | <b>135 406,8</b>   | <b>14 731,8</b>    | <b>112,2</b>    |
| 602330 Kompenz.za reklamu     | 30 040,0           | 18 151,7           | -11 888,3          | 60,4            |
| 602400 Sponzorování-kompenz   |                    | 20 300,3           | 20 300,3           |                 |
| <b>výnosy z kompenzací</b>    | <b>30 040,0</b>    | <b>38 451,9</b>    | <b>8 411,9</b>     | <b>128,0</b>    |
| 602230 Výroba pořadu PČ       |                    | 2 728,3            | 2 728,3            |                 |
| 602420 Ostat.PČ při výr.poř   | 3 100,0            | 136,4              | -2 963,6           | 4,4             |
| 602430 Sdružení k výr.poř.    | -50,0              | 6 376,0            | 6 426,0            | 12 751,9        |
| <b>ost.PČ při výrobě poř.</b> | <b>3 050,0</b>     | <b>9 240,6</b>     | <b>6 190,6</b>     | <b>303,0</b>    |
| 602510 TELESHOP.- vysílání    | 22 000,0           | 24 352,0           | 2 352,0            | 110,7           |
| <b>vysíl. teleshoppingu</b>   | <b>22 000,0</b>    | <b>24 352,0</b>    | <b>2 352,0</b>     | <b>110,7</b>    |
| 602520 TELETEXT - vysílání    | 16 020,0           | 15 503,7           | -516,3             | 96,8            |
| <b>vysílání teletextu</b>     | <b>16 020,0</b>    | <b>15 503,7</b>    | <b>-516,3</b>      | <b>96,8</b>     |
| 602530 Vysílání ost.(SAZKA)   | 59 260,0           | 59 097,0           | -163,0             | 99,7            |
| <b>vysílání ostatní</b>       | <b>59 260,0</b>    | <b>59 097,0</b>    | <b>-163,0</b>      | <b>99,7</b>     |
| 602620 Prodej komerč.služeb   | 44 415,0           | 46 944,0           | 2 529,0            | 105,7           |
| <b>prodej služeb - PČ</b>     | <b>44 415,0</b>    | <b>46 944,0</b>    | <b>2 529,0</b>     | <b>105,7</b>    |
| 602610 Prodej služeb          | 59 262,0           | 14 272,7           | -44 989,3          | 24,1            |
| 602810 Pronájem nemovit.-os   |                    | 4 225,2            | 4 225,2            |                 |
| 602820 Ostatní nájemné        |                    | 3 956,6            | 3 956,6            |                 |
| 602910 Služby rekr.zařízení   |                    | 3 050,0            | 3 050,0            |                 |
| 602920 Služby stravov.zařiz   |                    | 38 419,6           | 38 419,6           |                 |
| <b>ostat. prodej služeb</b>   | <b>59 262,0</b>    | <b>63 924,1</b>    | <b>4 662,1</b>     | <b>107,9</b>    |
| 602710 Videopráva             |                    | 889,0              | 889,0              |                 |
| 602720 Kinodistribuce         | 4 302,0            | 9 588,5            | 5 286,5            | 222,9           |
| 602730 Vysílací práva         | 46 150,0           | 41 126,9           | -5 023,1           | 89,1            |
| <b>prodej práv</b>            | <b>50 452,0</b>    | <b>51 604,4</b>    | <b>1 152,4</b>     | <b>102,3</b>    |
| 604110 Tržby z prod. zboží    | 510,0              | 490,4              | -19,6              | 96,2            |
| <b>tržby za zboží</b>         | <b>510,0</b>       | <b>490,4</b>       | <b>-19,6</b>       | <b>96,2</b>     |
| 611110 Změna stavu nedok.v.   | 3 960,0            | 39,3               | -3 920,7           | 1,0             |
| <b>změna stavu ned. výr.</b>  | <b>3 960,0</b>     | <b>39,3</b>        | <b>-3 920,7</b>    | <b>1,0</b>      |
| 621110 Aktivace materiálu     |                    |                    |                    |                 |
| 621210 Aktivace zboží         |                    |                    |                    |                 |
| 622210 Aktiv.vnitroorgan.sl   |                    |                    |                    |                 |

## 5.8. FINANČNÍ PLÁN, SKUTEČNOST, ROZDÍL

|                               |                    |                    |                    |              |
|-------------------------------|--------------------|--------------------|--------------------|--------------|
| 623100 Aktivace DNHM          |                    |                    |                    |              |
| 624210 Aktivace DDHM          |                    | 710,9              | 710,9              |              |
| 624110 Aktivace DHM           | 1 230,0            |                    | -1 230,0           |              |
| <b>aktivace</b>               | <b>1 230,0</b>     | <b>710,9</b>       | <b>-519,1</b>      | <b>57,8</b>  |
| 662110 Bank.úroky - nezdaň.   | 41 600,0           | 190,3              | -41 409,7          | 0,5          |
| 662120 Bank.úroky termín.vk   |                    | 15 233,6           | 15 233,6           |              |
| 662130 Bank.úroky zdaň.NTTO   |                    | 0,1                | 0,1                |              |
| 662210 Ostat.úroky přijaté    |                    | 3 074,6            | 3 074,6            |              |
| 663120 Kurz.zisky k fin.op.   |                    | 6 324,6            | 6 324,6            |              |
| 685110 Krátkodobý FM nezdaň   |                    |                    |                    |              |
| 685120 Krátkodobý FM zdaň.    |                    | 1 959,8            | 1 959,8            |              |
| 685130 Krátkodobý FM osvob.   |                    | 46 973,2           | 46 973,2           |              |
| 685150 Krátkodob.FM-dluh.98   |                    | 970,3              | 970,3              |              |
| 685140 Krátkodob.FM dluh.97   |                    | 1 857,7            | 1 857,7            |              |
| 663110 Kurzové zisky          |                    | 10 208,4           | 10 208,4           |              |
| <b>úroky a kurzové zisky</b>  | <b>41 600,0</b>    | <b>86 792,7</b>    | <b>45 192,7</b>    | <b>208,6</b> |
| 681210 Tržby z prodeje HIM    | 219 682,0          | 9 513,8            | -210 168,2         | 4,3          |
| 681220 Tržby z prodeje DHIM   |                    | 240,9              | 240,9              |              |
| 681310 Tržby z prodeje NIM    |                    |                    |                    |              |
| 683210 Prodej mat.ze spotř.   |                    | 9 957,3            | 9 957,3            |              |
| 683110 Mat.na skladě-tržby    |                    | 487,1              | 487,1              |              |
| 683410 Odpad-druhotné surov   |                    | 49,0               | 49,0               |              |
| 684110 televizní poplatky     |                    |                    |                    |              |
| 684120 Finanč.invest.zdaň.    |                    | 209 469,6          | 209 469,6          |              |
| 683310 Prodej drahých kovů    |                    |                    |                    |              |
| <b>prodej HIM,NIM a mat.</b>  | <b>219 682,0</b>   | <b>229 717,7</b>   | <b>10 035,7</b>    | <b>104,6</b> |
| 682110 CP-dluhopisy osvob.    |                    | 1 506 435,2        | 1 506 435,2        |              |
| 682120 CP-dluhopisy r.1997    |                    | 102 348,9          | 102 348,9          |              |
| 682130 CP-SPP od 1.1.1998     |                    | 205 001,3          | 205 001,3          |              |
| 682140 Tržby z prod. maj.CP   |                    | 102 596,0          | 102 596,0          |              |
| <b>prodej CP a vkladů</b>     |                    | <b>1 916 381,3</b> | <b>1 916 381,3</b> |              |
| 652100 Zúčt.rezer.na opravy   | 22 196,0           | 23 859,4           | 1 663,4            | 107,5        |
| 652110 Zúčt.rezer.k pohled.   |                    |                    |                    |              |
| 654100 Zúčtování ost.rezerv   |                    |                    |                    |              |
| 659100 Zúčt.zákon.opr.pol.    |                    | 864,8              | 864,8              |              |
| 659110 Opr.pol.k pohled.DN    |                    |                    |                    |              |
| <b>zúčt.rezerv a opr.pol.</b> | <b>22 196,0</b>    | <b>24 724,2</b>    | <b>2 528,2</b>     | <b>111,4</b> |
| 644110 Přijaté smluv.pokuty   |                    | 72,2               | 72,2               |              |
| 644210 Pokuty,pen.-přijaté    |                    |                    |                    |              |
| 646110 Výnosy z pohledávek    |                    |                    |                    |              |
| 665120 Náhr.škod od pojišť.   |                    | 2 649,7            | 2 649,7            |              |
| 665810 Opr.výnosů min.let     |                    | 5 048,6            | 5 048,6            |              |
| 665910 Přebytky z inventar.   |                    | 0,1                | 0,1                |              |
| 665990 Ostatní výnosy         | 17 465,0           | 35 920,7           | 18 455,7           | 205,7        |
| 692100 Přísp.od jiných org.   |                    | 5,0                | 5,0                |              |
| 693100 Příspěvky od soukrom   |                    |                    |                    |              |
| 665980 Korunové vyrovnání     |                    | 68,5               | 68,5               |              |
| 665210 Náhr.zaviň.mank,škod   |                    | 66,7               | 66,7               |              |
| <b>ostatní výnosy</b>         | <b>17 465,0</b>    | <b>43 831,6</b>    | <b>26 366,6</b>    | <b>251,0</b> |
| <b>dotace na provoz SHJ</b>   |                    |                    |                    |              |
| <b>EXTERNÍ VÝNOSY CELKEM</b>  | <b>4 804 293,0</b> | <b>6 790 946,9</b> | <b>1 986 653,9</b> | <b>141,4</b> |
| <b>EXT.HOSP.VÝSLEDEK</b>      | <b>0,0</b>         | <b>-18 108,7</b>   | <b>-18 108,7</b>   | <b>#####</b> |
| postprodukce                  | 492 681,3          | 241 677,1          | -251 004,2         | 49,1         |
| přenosová technika            | 254 052,0          | 132 165,7          | -121 886,3         | 52,0         |
| filmová technika              | 84 609,7           | 38 268,0           | -46 341,7          | 45,2         |
| vysílací technika             | 88 873,0           | 79 206,6           | -9 666,4           | 89,1         |

## 5.8. FINANČNÍ PLÁN, SKUTEČNOST, ROZDÍL

|                           |                    |                    |                    |                     |
|---------------------------|--------------------|--------------------|--------------------|---------------------|
| scénická výroba           | 238 095,0          | 127 822,3          | -110 272,7         | 53,7                |
| osvětlovací technika      | 61 976,9           | 51 169,9           | -10 807,0          | 82,6                |
| dopravní provoz           | 115 266,7          | 65 137,3           | -50 129,4          | 56,5                |
| reprografie               | 9 089,2            | 9 656,3            | 567,1              | 106,2               |
| technika OZ               | 414 594,0          | 205 087,0          | -209 507,1         | 49,5                |
| uměl. real. Ostrava       | 22 605,1           | 17 890,6           | -4 714,5           | 79,1                |
| správa budov Brno         |                    |                    |                    |                     |
| inženýring TT Brno        |                    |                    |                    |                     |
| ubytování                 | 2 032,9            | 179,2              | -1 853,7           | 8,8                 |
| stornovýkony              |                    |                    |                    |                     |
| <b>INTERNÍ VÝKONY</b>     | <b>1 783 875,8</b> | <b>968 259,9</b>   | <b>-815 615,9</b>  | <b>54,3</b>         |
| <b>INTERNÍ NÁKLADY</b>    | <b>1 783 875,8</b> | <b>968 259,9</b>   | <b>-815 615,9</b>  | <b>54,3</b>         |
| <b>NÁKLADY CELKEM</b>     | <b>6 588 168,8</b> | <b>7 777 315,5</b> | <b>1 189 146,7</b> | <b>118,0</b>        |
| postprodukce              | 492 681,2          | 241 639,9          | -251 041,3         | 49,0                |
| přenosová technika        | 254 052,0          | 132 165,7          | -121 886,3         | 52,0                |
| filmová technika          | 84 609,3           | 38 268,0           | -46 341,4          | 45,2                |
| vysílací technika         | 88 873,0           | 79 206,6           | -9 666,4           | 89,1                |
| scénická výroba           | 238 095,1          | 127 822,3          | -110 272,7         | 53,7                |
| osvětlovací technika      | 61 976,8           | 51 169,9           | -10 806,9          | 82,6                |
| dopravní provoz           | 115 266,6          | 65 150,5           | -50 116,2          | 56,5                |
| reprografie               | 9 089,0            | 9 656,3            | 567,3              | 106,2               |
| technika OZ               | 414 594,1          | 205 087,0          | -209 507,1         | 49,5                |
| uměl. real. Ostrava       | 22 605,1           | 17 890,6           | -4 714,5           | 79,1                |
| správa budov Brno         |                    |                    |                    |                     |
| inženýring TT Brno        |                    |                    |                    |                     |
| ubytování                 | 2 033,0            | 179,2              | -1 853,8           | 8,8                 |
| stornovýkony              |                    |                    |                    |                     |
| <b>INTERNÍ VÝKONY</b>     | <b>1 783 875,2</b> | <b>968 235,9</b>   | <b>-815 639,3</b>  | <b>54,3</b>         |
| <b>INTERNÍ VÝNOSY</b>     | <b>1 783 875,2</b> | <b>968 235,9</b>   | <b>-815 639,3</b>  | <b>54,3</b>         |
| <b>INTERNÍ VÝNOSY</b>     | <b>1 783 875,2</b> | <b>968 235,9</b>   | <b>-815 639,3</b>  | <b>54,3</b>         |
| <b>INT.HOSP.VÝSL.</b>     | <b>-0,6</b>        | <b>-24,0</b>       | <b>-23,4</b>       | <b>-3 785,2</b>     |
| <b>HOSPOD.VÝSL.CELKEM</b> | <b>-0,6</b>        | <b>-18 132,7</b>   | <b>-18 132,1</b>   | <b>-3 002 851,1</b> |





## 5.9. Opravy



**5.9.1. Plán oprav a skutečné náklady za rok 2000 v ČT Praha**



## PLÁN OPRAV A SKUTEČNÉ NÁKLADY ZA ROK 2000 V ČT PRAHA (v tis. Kč)

| ÚT. SLUŽ. - OPRAVY<br>FAKTURY REKAP. | 99 636 | 4 059 | 2 669 | 1 581 | 3 427 | 3 294 | 3 523 | 3 163 | 2 511 | 8 923 | 19 727 | 10 742 | 36 017 | 103 791 | -4 155 |
|--------------------------------------|--------|-------|-------|-------|-------|-------|-------|-------|-------|-------|--------|--------|--------|---------|--------|
|                                      |        |       |       |       |       |       |       |       |       |       |        |        |        |         |        |
| NÁZEV SKUPINY                        | měsíc  | 1     | 2     | 3     | 4     | 5     | 6     | 7     | 8     | 9     | 10     | 11     | 12     | PLNĚNÍ  | ZBÝVÁ  |
| STRED_600                            | 35 616 | 0     | 0     | 304   | 128   | 360   | 60    | 808   | 0     | 552   | 5 690  | 818    | 26 896 | 40 893  | -5 277 |
| KH_I                                 | 7 388  | 80    | 80    | 266   | 1 471 | 1 605 | 630   | 255   | 530   | 545   | 340    | 1 256  | 330    | 7 283   | 105    |
| KH_II                                | 17 026 | 3 580 | 2 080 | 170   | 403   | 185   | 155   | 955   | 1 090 | 1 321 | 5 810  | 862    | 415    | 16 823  | 203    |
| KH_III                               | 7 111  | 30    | 30    | 80    | 155   | 65    | 45    | 15    | 0     | 3 000 | 930    | 2 171  | 590    | 6 568   | 543    |
| KH_IV_PST                            | 306    | 0     | 0     | 61    | 0     | 0     | 40    | 0     | 0     | 0     | 100    | 50     | 55     | 306     | 0      |
| KH_IV_OPC                            | 3 854  | 0     | 0     | 40    | 40    | 0     | 393   | 121   | 0     | 0     | 1 140  | 1 320  | 800    | 3 836   | 18     |
| KH_IV_EKO                            | 0      | 0     | 0     | 0     | 0     | 0     | 0     | 0     | 0     | 0     | 0      | 0      | 0      | 0       | 0      |
| KH_IV_HZS                            | 10 620 | 0     | 0     | 0     | 150   | 0     | 0     | 0     | 0     | 2 150 | 2 206  | 2 000  | 4 114  | 10 660  | -40    |
| BU_KH                                | 8 220  | 359   | 459   | 435   | 515   | 549   | 570   | 599   | 473   | 383   | 1 020  | 1 223  | 1 635  | 8 107   | 113    |
| BU_REKR                              | 1 648  | 10    | 20    | 100   | 390   | 405   | 95    | 10    | 18    | 72    | 386    | 137    | 5      | 1 518   | 130    |
| OSTAT                                | 7 847  | 0     | 0     | 125   | 175   | 125   | 1 535 | 400   | 400   | 900   | 2 105  | 905    | 1 177  | 7 797   | 50     |
| 0                                    | 0      | 0     | 0     | 0     | 0     | 0     | 0     | 0     | 0     | 0     | 0      | 0      | 0      | 0       | 0      |
| 0                                    | 0      | 0     | 0     | 0     | 0     | 0     | 0     | 0     | 0     | 0     | 0      | 0      | 0      | 0       | 0      |
| 0                                    | 0      | 0     | 0     | 0     | 0     | 0     | 0     | 0     | 0     | 0     | 0      | 0      | 0      | 0       | 0      |
| 0                                    | 0      | 0     | 0     | 0     | 0     | 0     | 0     | 0     | 0     | 0     | 0      | 0      | 0      | 0       | 0      |



**5.9.2. Plán oprav a skutečné náklady za rok 2000 v TS Brno**





## PLÁN OPRAV A SKUTEČNÉ NÁKLADY ZA ROK 2000 V TS BRNO (v tis. Kč)

| položka   | I            | II         | III        | IV       | V          | VI         | VII        | VIII       | IX       | X           | XI       | XII         | kontrola    |              |
|---|--------------|------------|------------|----------|------------|------------|------------|------------|----------|-------------|----------|-------------|-------------|--------------|
| opravy  | 6 995        | 200        | 245        | 300      | 500        | 300        | 150        |            | 1250     |             | 2750     | 1300        | 6 995       |              |
| běžné stav. opravy objektů vč. malování                     | 640          | 120        | 55         | 0        | 120        | 150        | 125        | 50         | 0        | 20          | 0        | 0           | 640         |              |
| oprava statických poruch posudky a návrhy sanace            | 500          | 0          |            |          |            |            | 100        |            | 400      |             |          |             | 500         |              |
| uvedení objektu NETOPYR do pův. stavu                       | 4 400        | 0          |            |          |            |            |            |            | 450      |             | 2700     | 1250        | 4 400       |              |
| revize orient. Tabulek TYPOS                                | 80           | 0          | 80         |          |            |            |            |            |          |             |          |             | 80          |              |
| servis strojních zařízení SOD + výměny mimo SOD             | 130          | 20         | 20         |          |            | 50         | 40         |            |          |             |          |             | 130         |              |
| ACARE SOD + výměny mimo SOD                                 | 40           | 0          |            |          |            | 40         |            |            |          |             |          |             | 40          |              |
| opravy čerpadel a elmotorů                                  | 35           | 10         | 10         |          |            | 15         |            |            |          |             |          |             | 35          |              |
| sklenění  | 15           | 0          |            |          |            | 15         |            |            |          |             |          |             | 15          |              |
| opravy ostatních klimazařízení                              | 60           | 0          |            | 30       | 30         |            |            |            |          |             |          |             | 60          |              |
| revizní zprávy Jaselky                                      | 10           | 0          | 10         |          |            |            |            |            |          |             |          |             | 10          |              |
| opravy závad z revizí Jaselky                               | 180          | 0          |            | 90       | 90         |            |            |            |          |             |          |             | 180         |              |
| výtahy  | 70           | 0          | 0          | 20       | 0          | 30         | 0          | 0          | 10       | 0           | 0        | 10          | 70          |              |
| revize plyn. Kotlů  | 20           | 0          | 20         |          |            |            |            |            |          |             |          |             | 20          |              |
| revize trať   | 25           | 0          |            |          | 25         |            |            |            |          |             |          |             | 25          |              |
| revize TNS(tlak. Nádoby stabilní) + kotel                   | 15           | 0          |            |          | 15         |            |            |            |          |             |          |             | 15          |              |
| revize UPS vč. opravy a cen N.D. (baterie měnit až v r. 04) | 80           | 0          |            |          |            |            |            |            | 80       |             |          |             | 80          |              |
| běžná oprava MaR  | 70           | 0          |            |          |            |            |            |            | 70       |             |          |             | 70          |              |
| běžná oprava vým. Stanic                                    | 70           | 0          |            |          |            |            |            |            |          |             | 30       | 40          | 70          |              |
| běžná oprava kotlů ETI a MORA                               | 50           | 0          |            |          |            |            |            |            | 50       |             |          |             | 50          |              |
| revize komínů   | 15           | 0          |            |          | 15         |            |            |            |          |             |          |             | 15          |              |
| oprava ARK TYPOS  | 45           | 0          |            |          |            | 45         |            |            |          |             |          |             | 45          |              |
| údržba kompenz. Zařízení                                    | 30           | 0          |            |          | 30         |            |            |            |          |             |          |             | 30          |              |
| oprava hydrantů   | 40           | 0          |            |          |            |            |            |            | 40       |             |          |             | 40          |              |
| revize požární bezp. Zařízení (EPS, zavíreše dveří)         | 60           | 10         | 50         |          |            |            |            |            |          |             |          |             | 60          |              |
| servis PTV  | 30           | 0          |            |          | 15         |            |            |            | 15       |             |          |             | 30          |              |
| opravy PTV K2   | 50           | 0          |            |          |            | 30         |            |            | 20       |             |          |             | 50          |              |
| revize a iopravy EZS  | 20           | 0          |            |          | 20         |            |            |            |          |             |          |             | 20          |              |
| revize a opravy el.zařízení objektů a technolog. zařízení   | 110          | 40         |            | 40       |            |            |            |            | 30       |             |          |             | 110         |              |
| servis hasících přístrojů                                   | 45           | 0          |            |          |            |            |            |            | 45       |             |          |             | 45          |              |
| opravy vozidel VS   | 60           | 0          |            |          | 20         |            |            |            | 20       |             | 20       |             | 60          |              |
|   | 0            | 0          |            |          |            |            |            |            |          |             |          |             |             |              |
|   |              |            |            |          |            |            |            |            |          |             |          |             |             |              |
|   |              |            |            |          |            |            |            |            |          |             |          |             |             |              |
| <b>Opravy</b>   | <b>6 995</b> | <b>200</b> | <b>245</b> | <b>0</b> | <b>300</b> | <b>500</b> | <b>300</b> | <b>150</b> | <b>0</b> | <b>1250</b> | <b>0</b> | <b>2750</b> | <b>1300</b> | <b>6 995</b> |

Vzhledem k dovozené odpovědných pracovníků bude rozpis vyčerpaných nákladů podle jednotlivých akcí předložen TS Brno dodatečně.



**5.9.3. Plán oprav a skutečné náklady za rok 2000 v TS Ostrava**



## PLÁN OPRAV A SKUTEČNÉ NÁKLADY ZA ROK 2000 V TS OSTRAVA (v tis. Kč)

| Název akce                          | rok 2000    |             |
|-------------------------------------|-------------|-------------|
|                                     | plán        | skutečnost  |
| <b>Přivozná 8</b>                   |             |             |
| výměna podlahových krytin           | 100         | 60          |
| nátěr dveří vč.zárubní              | 50          | 0           |
| antigrafitický nástřik fasády       | 0           | 70          |
| oprava nadstřešení vchodu-havárie   | 0           | 20          |
| <b>SPB</b>                          |             |             |
| výměna části podhledu               | 150         | 100         |
| výměna podhledu,oprava rekvizitárny | 150         | 130         |
| opravy místnosti RK 1               | 150         | 199         |
| výměna podlahových krytin prostoru  |             |             |
| bývalé recepce                      | 100         | 80          |
| výměna střešní krytiny              | 300         | 0           |
| výměna rozvodu topení               | 300         | 0           |
| nátěr fasády                        | 500         | 0           |
| nátěr oken                          | 200         | 0           |
| malby společných prostor            | 100         | 60          |
| oprava - čalounění křesel           | 0           | 50          |
| <b>Šmeralova 8</b>                  |             |             |
| oprava soc.zařízení                 | 500         | 480         |
| oprava rozvodu pož.vody             | 200         | 150         |
| oprava prádelny                     | 100         | 112         |
| výměna oken                         | 800         | 800         |
| úcelová rezerva - fasáda            | 1662        | 1750        |
| úprava chodby a výměna el.rozvodů   | 0           | 707         |
| antigrafický nástřik fasády         | 0           | 50          |
| oprava rozvodů vody zdravotnický    | 0           | 70          |
| <b>Ostatní</b>                      |             |             |
| opravy po revizích                  | 400         | 300         |
| drobné opravy v místnostech         | 50          | 250         |
| rezerva na havarijní opravy         | 260         | 310         |
| opravy areálu Radvanice             | 500         | 466         |
| <b>celkem</b>                       | <b>6572</b> | <b>6214</b> |

**5.9.3. PLÁN OPRAV A SKUTEČNÉ NÁKLADY ZA ROK 2000 V TS OSTRAVA**