

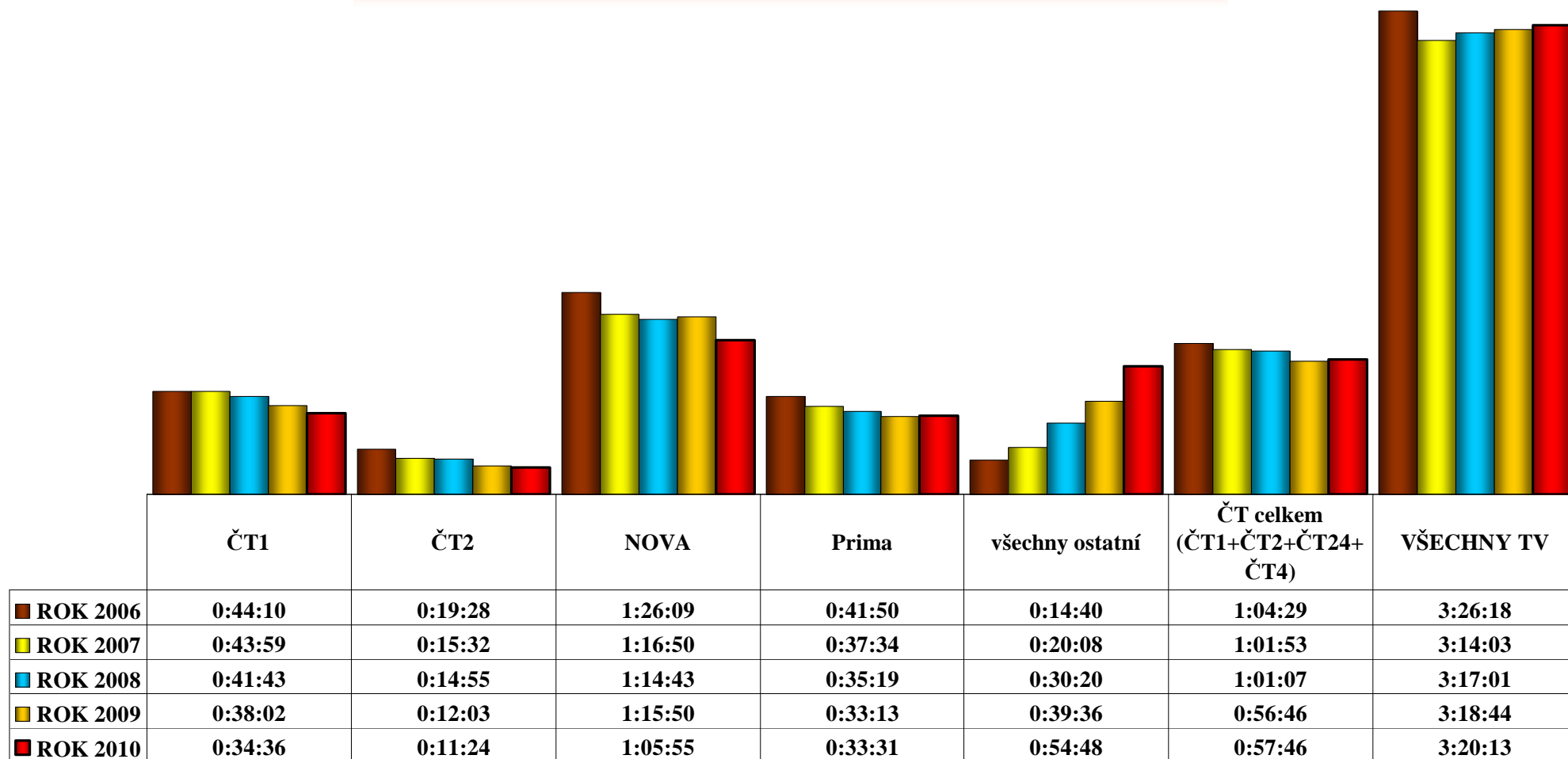


**SLEDOVANOST,
PODÍL NA PUBLIKU**

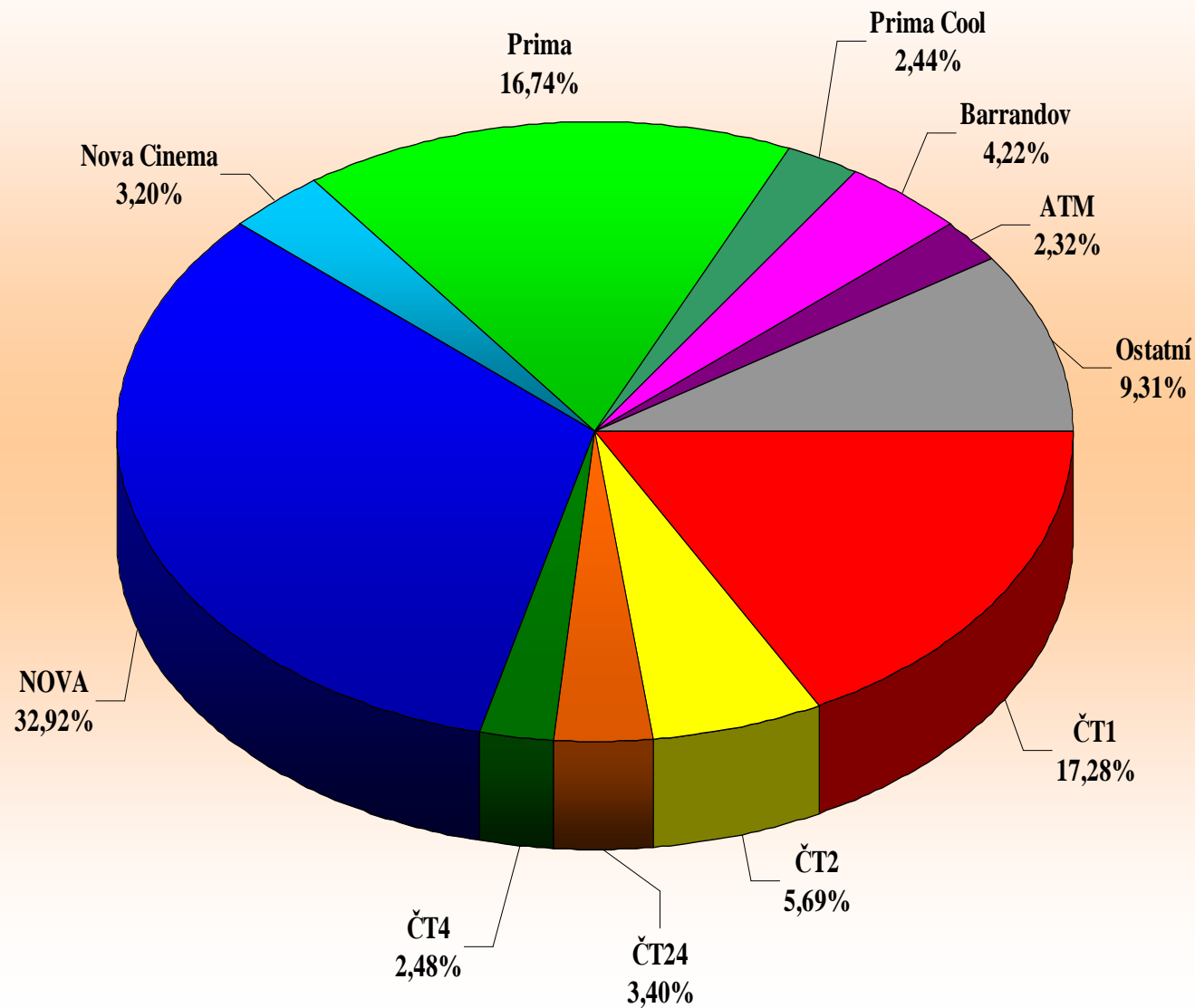
ROK 2010

CELODENNÍ ATS – trend ROK 2006-2010

PRŮMĚR ATS 15+ v hod/min./sek - CELÝ DEN - trend ROK 2006 - 2010

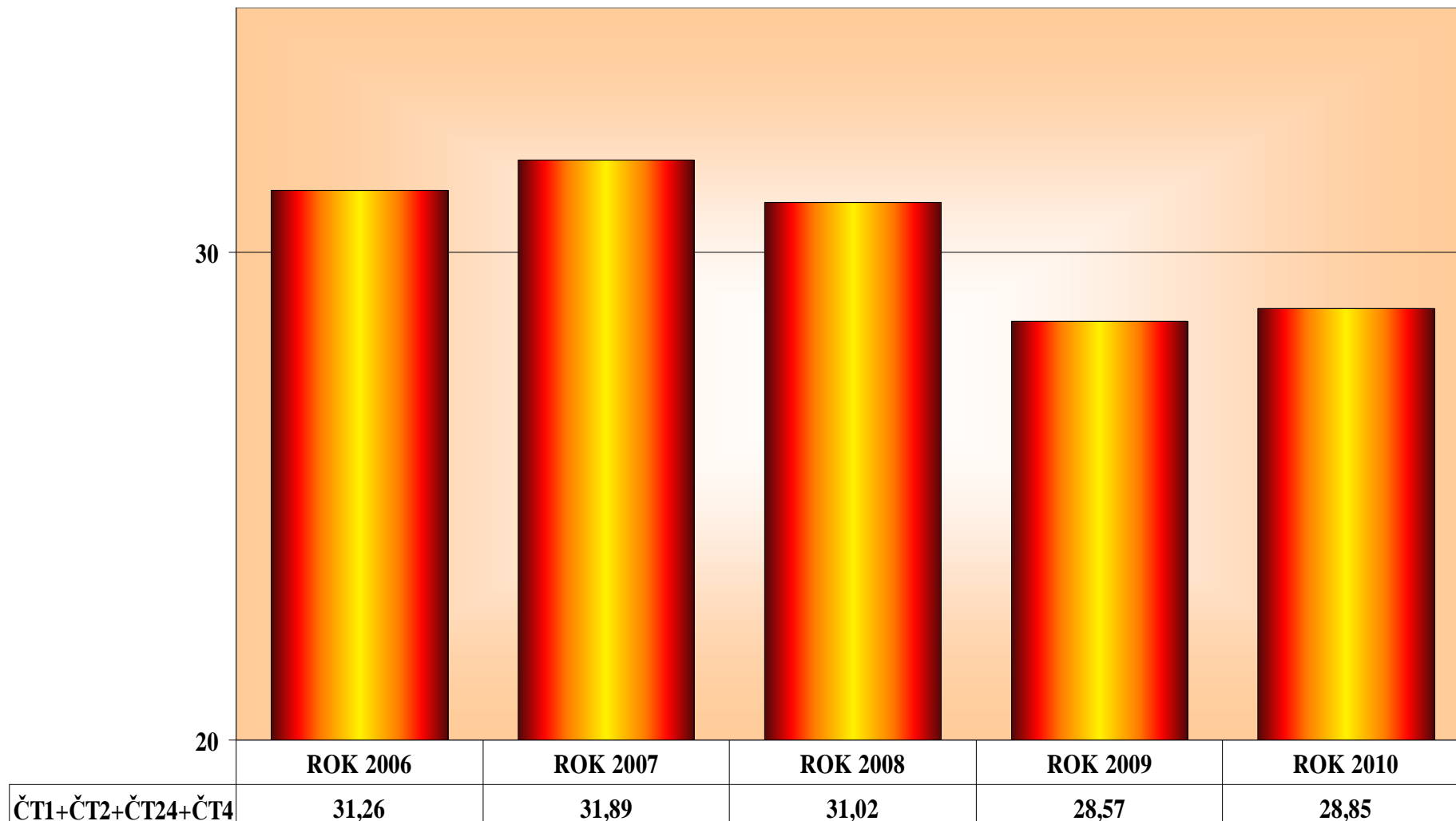


SHARE – ROK 2010 15+



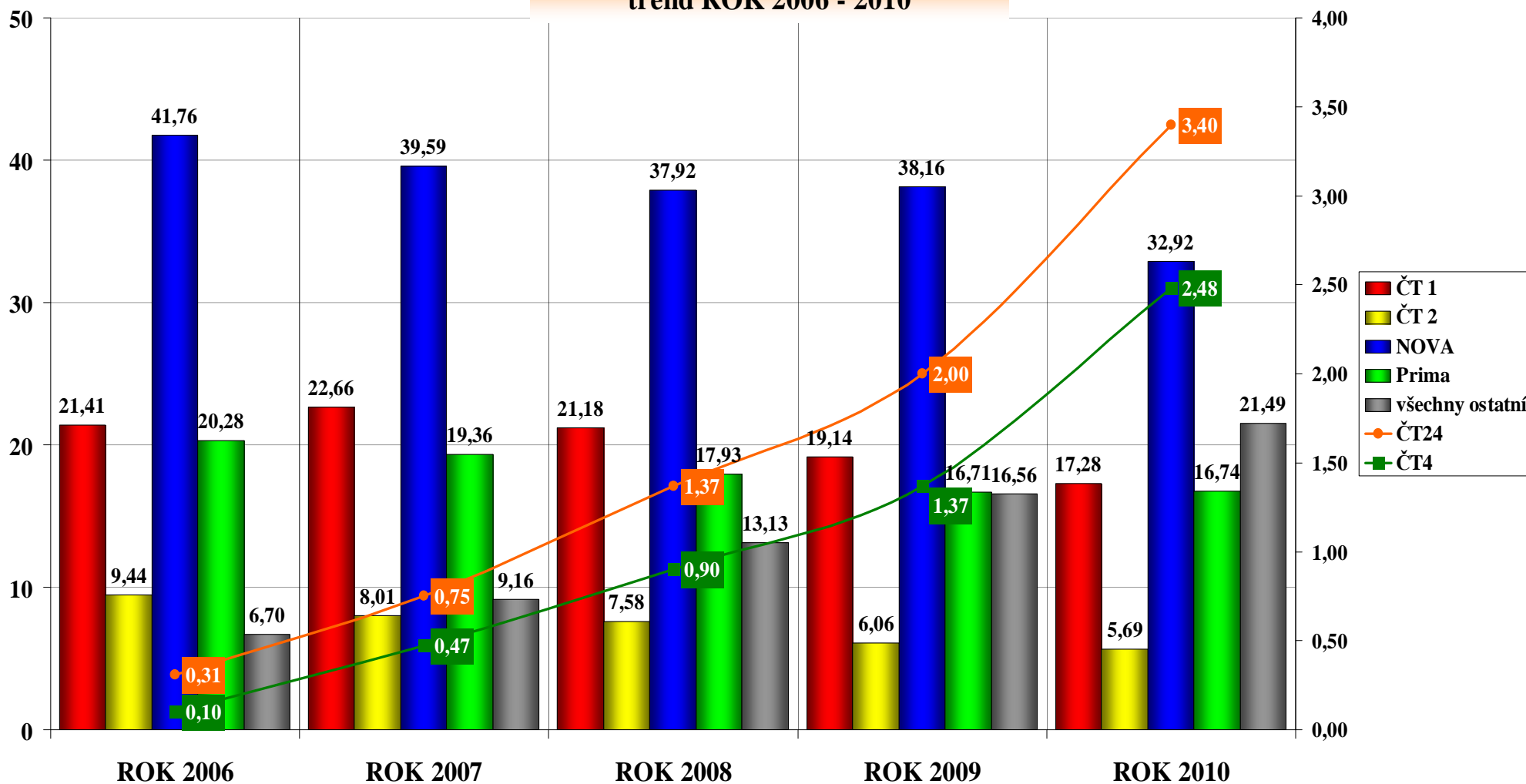
ČT CELKEM = SHARE CELÝ DEN – trend ROK 2006 - 2010

PRŮMĚRNÝ PODÍL NA DIVÁCÍCH 15+ v % - CELÝ DEN
(ČT1 + ČT2 + ČT24 + ČT4) - trend ROK 2006-2010



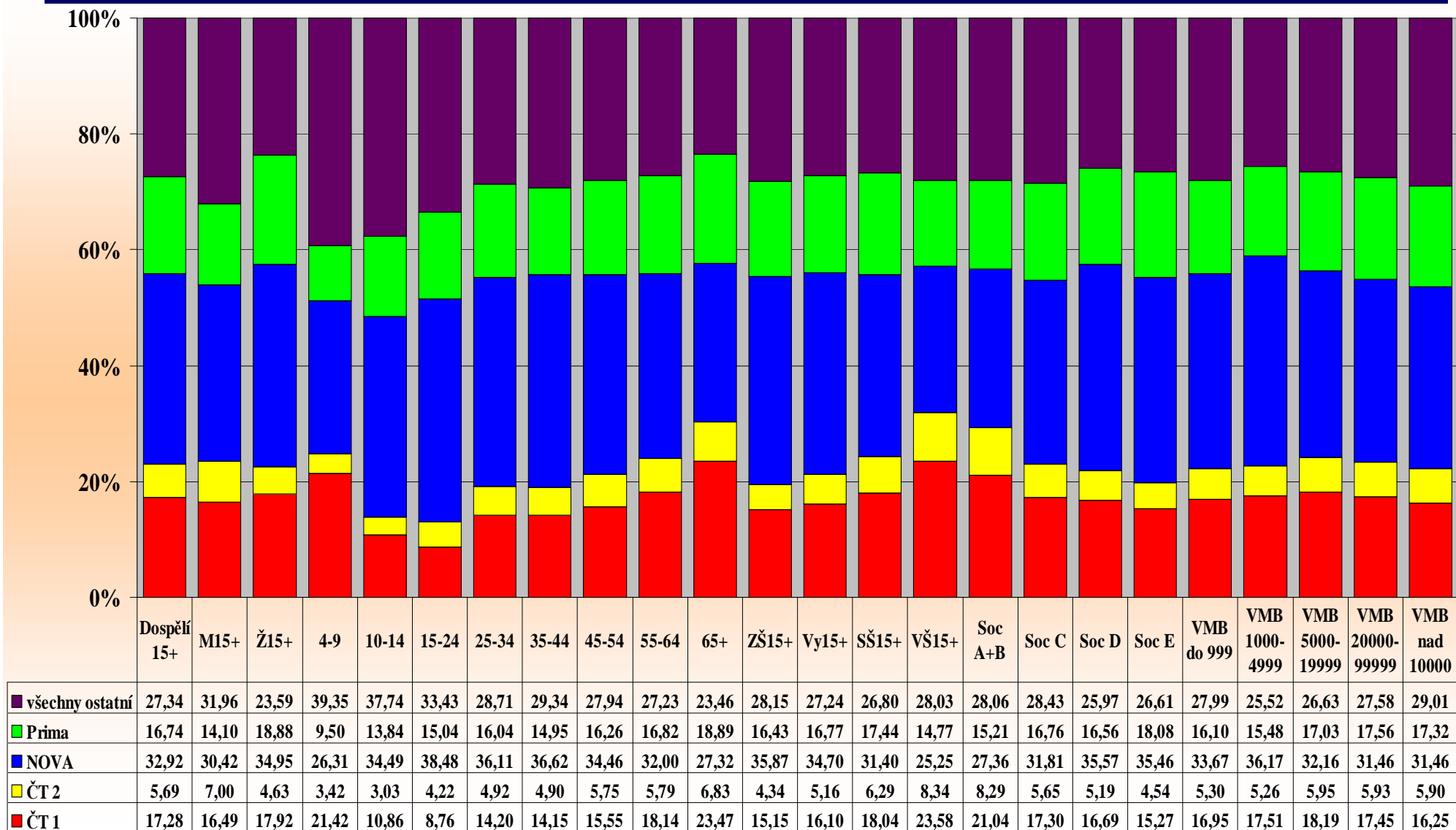
DENNÍ SHARE – trend ROK 2006 - 2010

PRŮMĚRNÝ PODÍL 15+ v % - CELÝ DEN
trend ROK 2006 - 2010



Poznámka: Dynamika růstu digitálních stanic České televize ČT24 a ČT4 je znázorněna v měřítku uvedeném na pravé ose grafu

PRŮMĚRNÝ PODÍL CS – CELÝ DEN – ROK 2010



Poznámka: SOC A-E jsou socioekonomické kategorie, VMB = velikost místa bydliště