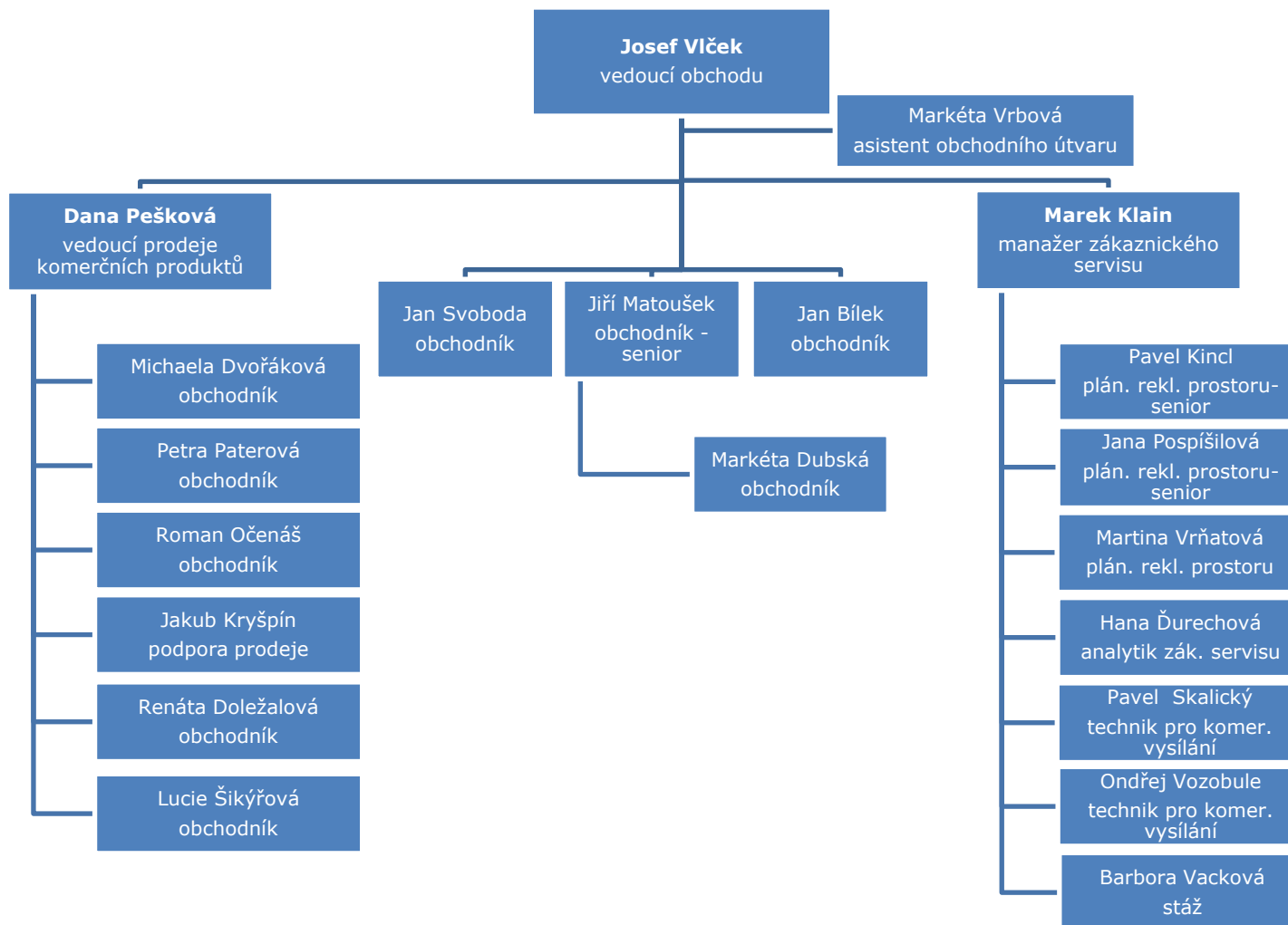


# **Informace o činnosti úseku obchodu za 2. pololetí 2016 pro Radu České televize**

**Předkládá Hynek Chudárek, výkonný ředitel obchodu  
Usnesení RČT 186/16/16**

# Organizační struktura obchodního útvaru



# Přehled plnění ročního plánu – obchodní útvar

Níže uvedený přehled ukazuje roční plán a plnění za rok 2016 u výnosů z prodeje komerčních sdělení spadajících pod obchodní útvar.

	Roční plán 2016 (tis. Kč)	Realita 2016 (tis. Kč)	Plnění plánu (%)
Reklama	99 216	116 818	118%
Sponzoring, PP, Barterová rez.	157 876	204 467	130%
Celé programy	12 700	13 822	109%
Internet	5 700	7 477	131%
Teletext	374	641	171%
SMS/ATX	2 040	2 943	144%
Jiné vysílání	20 100	20 687	103%
Celkem	298 006	366 854	123%

- Data jsou exportována k 13. 2. 2017 po účetní závěrce za období 1 – 12 roku 2016.
- Do přehledu nejsou zahrnuté mediální bartery a barterová rezerva ČT sport.

# Prodej reklamy – ČT2 + ČT sport + eventy ČT1

- **Prodej na GRPS**

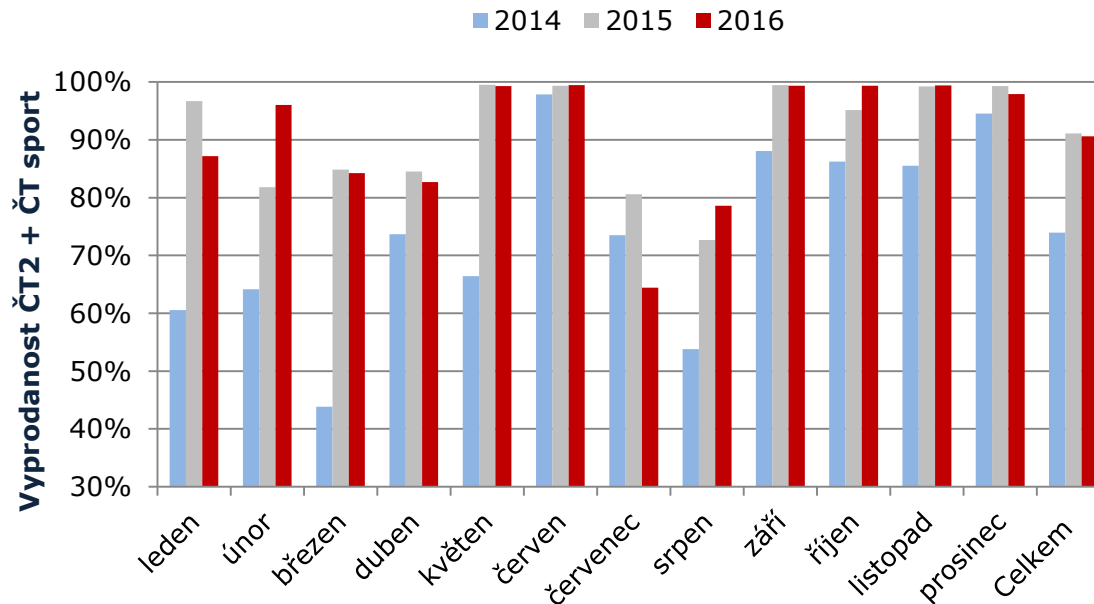
<b>Rok 2016</b>	<b>GRP 30s</b>	<b>Podíl na TV trhu dle GRP's 30s</b>
ČT celkem	16 305	1,1%
CET 21	600 195	40,4%
FTV Prima	549 834	37,0%
Barrandov TS	167 482	11,3%
Media Club (včetně Óčko)	60 840	4,1%
Atmedia	89 956	6,1%
Celkem	1 484 613	100,0%

- **Výnosy z reklamy na programu ČT2 jsou odváděny do fondu kultury.**
- **Výnos z reklam vysílaných na programu ČT sport použije Česká televize na výrobu a vysílání pořadů se sportovní tematikou.**

# Prodej reklamy – ČT2 + ČT sport + eventy ČT1

- **V roce 2016 bylo vyprodáno 91% z celkového reklamního limitu pro ČT2 a ČT sport, podařilo se udržet příznivý trend z roku 2015.**

Souhrnná vyprodanost reklamního času ČT2 a ČT sport  
porovnání let 2014 - 2016



# Podpora výroby ČT ze strany obchodního útvaru

Pořad	Výnos do výroby (tis. Kč)
Já, Mattoni	7 500
Herbář	2 710
Toulavá kamera	2 203
Polopatě	2 018
Star Dance	2 494
Kluci v akci	1 335
Bedekr	840
Hobby naší doby - letní speciál	515
Galashow s latinou	200
ASAP	140
Česká hlava	100
Zlatý oříšek	7
<b>Celkem</b>	<b>20 062</b>

# StarDance VIII

## ▪ Partneři StarDance

- ASTRATEX s.r.o.
- Europasta SE
- Komerční banka, a.s.
- Pandora Jewelry CR s.r.o.
- Pražská plynárenská, a.s.
- Rotkäppchen-Mumm  
Sektellereien GmbH
- PRECIOSA, a.s.



- **Sponzoring a PP u hlavních večerů StarDance**
- **Sponzoring a PP u StarDance...kolem dokola**
- **Spolupráce na charitativním večeru v Obecním domě**
- **Obchodní útvar přispěl 2 miliony do výroby**

**Mimořádný úspěch charitativního dílu – zasláno 145 332 DMS  
= čistý výnos 4 141 962 Kč pro Centrum Paraple.**

## 53. MTF Zlatá Praha

- Zlatá Praha je jedinečným mezinárodním festivalem prezentujícím nejlepší televizní hudební a taneční pořady a filmy všech žánrů. Prestižní mezinárodní soutěž je doplněna videotékou, premiérovými projekcemi, workshopy a závěrečným slavnostním předáváním cen.
- Festival pořádá Česká televize ve spolupráci s EBU a IMZ.
- **Novým partnerem festivalu se stalo Hlavní město Praha. Prezentace partnera proběhla v místě konání festivalu i na obrazovkách ČT – sponzoring vítězných snímků a závěrečného přenosu na ČT art.**
- **Umístění produktu – Sklárna Moser (trofeje pro vítěze), Hotel & Depandance Pod Věží (pronájem prostor).**





# Podpora výroby ČT ze strany obchodního útvaru

## ▪ Herbář

- Kateřina Winterová a Linda Rybová natočily pro Českou televizi čtvrtou řadu Herbáře. Nových dvanáct dílů představilo dalších třicet bylin a poradilo, jak s nimi naložit. Diváci zavítali do kuchyně našich babiček a prababiček za takovými jídly, jako jsou uhlířina, merhované koláče, toleranc, oukrop, šhubánky, rozhuda či moumelich.

**Čtvrtá řada pořadu byla z 85% financována z obchodního plnění.**

- Herbář je nadále, díky svému dramaturgickému konceptu, velmi vhodný pro zcela přirozené a nenásilné zapracování produktu do děje pořadu.
- **Klienti: E.ON Česká republika, s. r. o., ETA a. s., EKO-KOM, a.s., PRO-BIO, obchodní společnost s.r.o., Porsche Česká republika s.r.o., MAREX – NET, s.r.o.**



# Podpora výroby ČT ze strany obchodního útvaru

## ▪ Kluci v akci

- Stejně jako v mnoha předchozích letech i v uplynulém roce Filip Sajler a Ondřej Slanina zprostředkovali divákům svým profesionálním, ale zároveň osobitým přístupem potěšení ze skutečného kulinářství.
- **Dvojice kuchařů připravovala z regionálních surovin místní recepty a to i s využitím produktů jednoho z klientů, jenž využil obchodní prostor a vysoký potenciál pořadu.**

**Pořad byl z 50% financován z obchodního výnosu.**

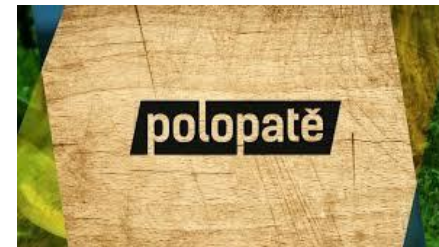
- **S pořadem se spojili klienti Madeta, Lasaffre - droždí Fala, Hamé, Choceňská mlékárna, Bonduelle a další.**



# Podpora výroby ČT ze strany obchodního útvaru

## ▪ Polopatě

- Moderní hobby magazín. Užitečné informace o zahradách, bydlení a stavebních úpravách všeho druhu. Inspirace a nejnovější trendy.



## **Podzimní díly byly financovány z 60% z obchodního výnosu.**

- Sledovanost pořadu průběžně roste.
- Nedělní premiéry na podzim 2016 sledovalo v průměru 418 tisíc dospělých diváků starších 15-ti let (Rat 4,8%). Na každý premiérový díl se ve srovnání s rokem 2015 dívalo o 23 tis. diváků více.



# Podpora výroby ČT ze strany obchodního útvaru

## ▪ Bedekr

- Magazín ve formátu zábavného, ale i poznávacího a provokativního cestopisu.
- Moderátoři spolu s diváky poznávají zemi nabízející návštěvníkům vše, co od dovolené čeká každý aktivní turista. Každá epizoda mapuje jednu turisticky atraktivní oblast tak, aby byla inspirací k návštěvě a nabízela zajímavé kulturní, přírodní a zábavní aktivity především pro ekonomicky aktivní lidi s minimem volného času a touhou po nevšedních prožitcích.
- **Na podzim 2016 byl do pořadu zapracován product placement pro klienty Peugeot, sponzoring pro klienti Samsung a Husky.**



# Podpora výroby ČT ze strany obchodního útvaru

## ▪ Toulavá kamera a Toulavá kamera speciál

- Toulavá kamera je televizní pořad, který provází diváka po různých koutech České republiky a poznává tak zajímavé historické památky, důležitá místa, rodná místa slavných osobností apod. Pořadem provází Iveta Toušlová a Josef Maršál.
- **V roce 2016 jsme úzce spolupracovali s Národním památkovým ústavem a navštívili mnoho významných kulturních památek.**
- **Byl zapracován product placement klientů Eon a České dráhy.**



# Podpora výroby ČT ze strany obchodního útvaru

## ▪ Další podporované pořady

- Já, Mattoni
- Hobby naší doby - letní speciál
- Galashow s latinou
- ASAP



NAŠÍ  
DOBY



# Vánoční období

- V roce 2016 opět velký zájem o sponzoring vánočních pořadů.

- **Významní inzerenti**

- Lidl Česká republika v.o.s.
- Škoda Auto a.s.
- Raiffeisenbank a.s.
- Letiště Praha, a.s.
- Rotkäppchen-Mumm Sektkellereien GmbH
- CeWe Color, a. s.
- Huawei Technologies (Czech) s.r.o.
- POLABSKÉ MLÉKÁRNY a.s.
- Kaufland Česká republika v.o.s.
- FAST ČR, a.s.



# Prima Zlatá pecka – ocenění PP

Soutěž kreativity v reklamě pořádaná AČRA MK

## ▪ Parta Maraton



- Dokumentární seriál, který sleduje, jaké změny přináší do života pravidelná sportovní aktivita. Osmidílná série sleduje šest lidí, kteří chtějí změnit svůj život a tak se bez atletického zázemí pod dohledem ultramaratonce a propagátora běhu Miloše Škorpila chystají na maraton v Praze.

**Výroba pořadu byla plně financována z obchodního plnění.**

- Účastníci projektu si vybírali sportovní obuv a testovali svou techniku běhu na běžícím pásu v obchodě Sportisimo.
- Klienti SPORTISIMO s.r.o., adidas ČR s.r.o.

## ▪ The Tap Tap – Mikulášská v Opeře

- PP společnosti Ford Motor Company ČR v rámci charitativní akce.
- Neobvyklé zařazení automobilu Ford, který byl věnován skupině The Tap Tap v přímém přenosu. Potlesk diváků ovlivňoval rychlost automobilu, kterou se blížil do Státní opery. Byly kombinovány vstupy z cesty automobilem od dodavatele až do budovy Státní opery spolu s děním v sále.



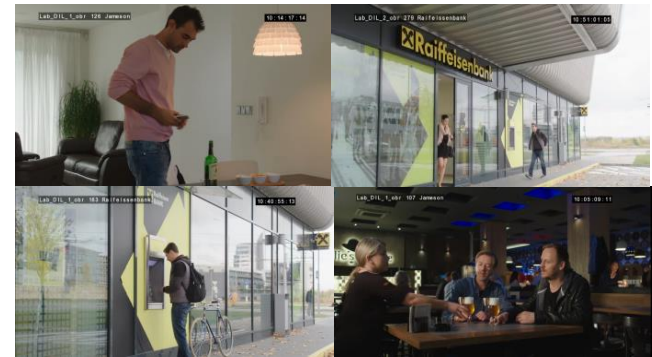


# Spolupráce s TPS v oblasti PP – hraná tvorba

V roce 2016 proběhla úspěšná spolupráce s tvůrci hrané tvorby v oblasti PP.

## ▪ Labyrint II

- Druhou řadu úspěšného kriminálního seriálu Labyrint natáčí režisér Jiří Strach. V hlavních rolích se vedle Jiřího Langmajera v roli majora Remeše nově představí Jan Hájek a Tatiana Vilhelmová. Autorem scénáře sedmi nových dílů je opět Petr Hudský.
- **Do seriálu byl zapracován product placement klientů Raiffeisenbank a.s., Jan Becher - Karlovarská Becherovka, a.s.**



## ▪ Trapný padesátky



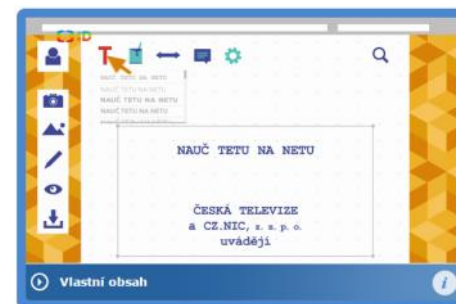
- Dvanáctidílný komediální seriál České televize podle scénáře Ireny Obermannové. „Párkrát jsem si připadala jako trapná padesátka. Nejdřív jsem se lekla a pak jsem si řekla: Tak ať! Užiju si to!“. Seriál o třech ženách, které se vyrovnávají se stárnutím, točí režisér Michal Vajdička, umělecký šéf Dejvického divadla.
- **V seriálu jsou využívány jako rekvizity produkty klienta ETA a.s.**

# Nauč tetu na netu

- Zábavně vzdělávací seriál pro starší děti o bezpečném využívání online technologií.
- Internetový expert Ondřej (13) učí svou trochu staromódní tetu pohybovat se digitálním světem. O svých často náročných snahách natáčí youtubovou show, ve které se snaží motivovat i ostatní děti, aby vzdělávaly své „rodičosaury“ v oblasti nových médií.



- **Obchodní oddělení zajistilo koprodukčního partnera, vklad koproducenta financoval celé externí náklady.**
- **Pořad vzniká ve spolupráci se správcem národní domény CZ.NIC, z. s. p. o.**



# EURO 2016 – obchodní plnění

Fotbalový turnaj se konal od 10. června do 10. července 2016 ve Francii



## ▪ Spotová reklama

- 99,5% vyprodanost reklamního času na ČT sport (7 min 12 s/den)
- Celkem odvysíláno 392 reklamních spotů

## ▪ Sponzoring

- Sponzorování probíhalo pouze u doplňkových pořadů (support programmes)
- Vzhledem k licenčním právním nebylo možné umístit sponzorské vzkazy přímo k fotbalovým zápasům

## ▪ Online videoreklama

## ▪ Významní inzerenti

- Škoda Auto a.s., TIPSPORT a.s., Heineken Česká republika, a.s., REMY COINTREAU CZECH REPUBLIC s.r.o., Electro World s.r.o., PLZEŇSKÝ PRAZDROJ A.S., O2 Czech Republic a.s., Renault Česká republika, a.s., FORTUNA GAME a.s.

# LOH 2016 – obchodní plnění

XXXI. Olympiáda se konala od 5. do 21. srpna 2016 v Rio de Janeiro



- **Olympijské přenosy vysílány na ČT sport a ČT2**
- **Spotová reklama**
  - Cca 80% vyprodanost reklamního času v srpnu 2016 (7 min 12 s/den)
  - Celkem odvysíláno 384 reklamních spotů u přenosů z LOH
- **Sponzoring**
  - Sponzorování probíhalo pouze u doplňkových pořadů (support programmes)
  - Celkem odvysíláno 1 079 sponzorských vzkazů u přenosů z LOH
- **Speciální operace**
  - Olympijská zóna ČEZ, Reportáže točené telefony Samsung, Online videoreklama
- **Významní inzerenti**
  - Škoda Auto a.s., ČEZ, a.s., Česká spořitelna, a.s., Samsung Electronics Czech and Slovak, s.r.o., Raiffeisenbank a.s., Pražská plynárenská, a.s., TIPSPORT a.s., ALPINE PRO, a.s.

# ČT sport - mobilní aplikace

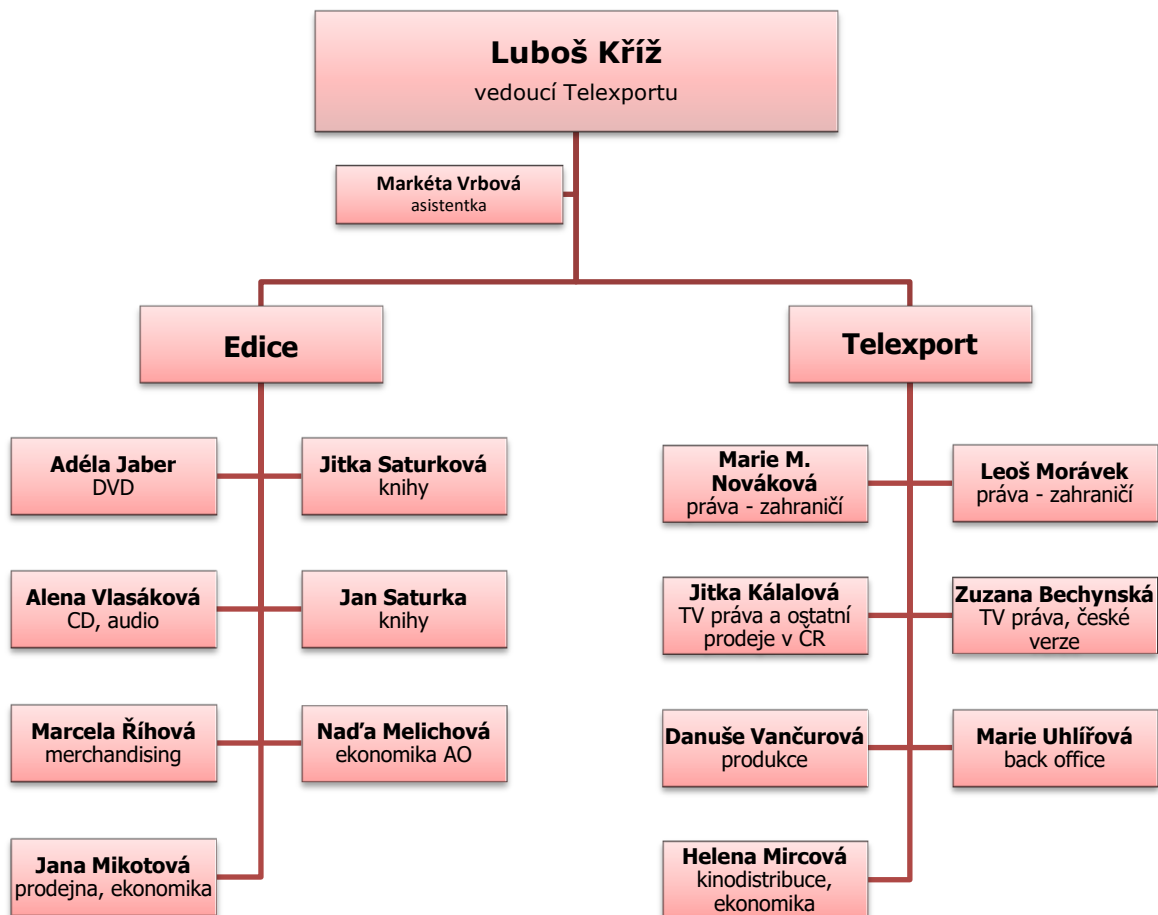
- Zavedení nového formátu „splash screen“
- Aplikace pro mobilní telefony ČT sport je dostupná pro nejrozšířenější mobilní systémy, umožňuje uživateli sledovat živé vysílání atraktivních přenosů programu ČT sport a zpřístupňuje výsledky, reportáže a analýzy sportovních událostí v mobilních zařízeních

## Dlouhodobá spolupráce se společností Fortuna Game a.s. na období tří let.

- Při startu aplikace se na 3s zobrazí kreativa partnera



# Organizační struktura Telexportu



# Přehled plnění plánu - Telexport + Edice ČT

- Níže uvedený přehled ukazuje roční plán a jeho plnění u výnosů z prodeje práv, Edice ČT a prodejny ČT.

Výnosy Telexport + Edice ČT (tis. Kč)	Plán 2016	Skutečnost	Plnění %
Prodej do zahraničí	15 000	12 560	84%
Kinodistribuce	1 000	13 165	1317%
TV práva v ČR	14 000	13 599	97%
České verze + ost. prodeje	10 000	15 479	155%
Merchandising	6 000	5 299	88%
Nakladatelství - knihy	6 000	16 855	281%
Audio - CD	2 000	916	46%
Video - DVD + licence DVD	15 000	15 171	101%
Kolekt. správa autorů Intergram - náhradní odměny	4 000	7 000	175%
Prodejna ČT	1 500	1 484	99%
<b>Celkem</b>	<b>74 500</b>	<b>101 528</b>	<b>136%</b>

# Významné kroky Telexportu 2. pol. 2016

## ▪ Účast na mezinárodním televizním trhu v Cannes (říjen 2016)

Společná prezentace ČT, RTVS a APA – významný ohlas zahraničních partnerů, rozjednáno několik významných obchodů



### Uzavřené nebo rozjednané obchody

Maďarsko	Musíme si pomáhat, Pelíšky, Pupendo, Pohádky z mechu a kapradí
Estonsko	Štaflík a Špagetka (nové díly)
Čína	Vivaldianno MMXII, Vivaldianno 2015
Čína	Národní klenoty - krátké, Beatles night
Řecko	Nespatřené
Brazílie	Korunní princ, Správněj dres
Japonsko	Labyrint
Španělsko	Beatles Night
Čína	Křídla Vánoc

**Objem těchto dojednaných kontraktů činil 1 800 tis. Kč**



# Významné kroky Telexportu 2. pol. 2016

- **Telexport ČT ve dnech 14. – 16. 11. 2016 organizoval na půdě České televize screening pro 27 zástupců zahraničních vysílatelů a distributorů z Francie, Itálie, Portugalska, Španělska, Nizozemí, Srbska, Chorvatska, Bulharska, Ruska, Polska, Slovenska a Brazílie.**
  - V rámci přehlídky byly prezentovány především nové pořady ČT z oblasti dramatické tvorby, seriálů a dětské hrané i animované produkce.
  - Každý z účastníků během dvou dnů prohlédl na své obrazovce speciální předvýběr ušitý přímo na míru daného teritoria nebo vysílatele.
  - Při společné projekci byla na velkém plátně uvedena loňská vánoční pohádka Korunní princ.



# Významné kroky Telexportu 2. pol. 2016

## ▪ Screening pro zahraniční partnery v ČT

Uzavřené nebo rozjednané obchody:

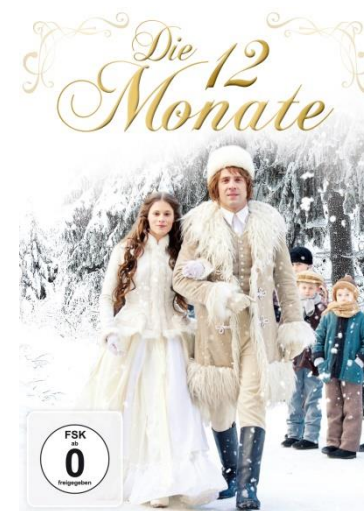
- **Itálie** Colette
- **Slovensko** Dobrodružství kriminalistiky  
Slovácko sa nesúdí  
Pravý rytíř  
Rapl
- **Bulharsko** Labyrint  
Rapl
- **Nizozemí a Německo** Rapl – opce na formát
- **Španělsko** Koncerty vážné hudby
- **Rusko** Labyrint  
Správnej dres

**Objem těchto dojednaných kontraktů činil 2 200 tis. Kč**

# Významný úspěch Telexportu 2. pol. 2016

- **Prodej pohádky České televize Dvanáct měsíčků**

Vysílána jako hlavní štědrovečerní pohádka na ZDF - Německo



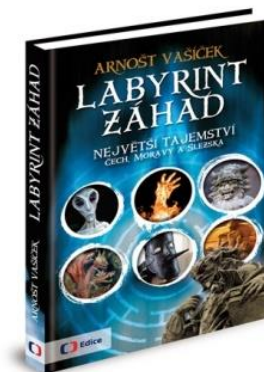
**Pohádku sledovalo na Štědrý večer 1,2 milionu diváků**

# Rok 2016 opět rekordním rokem knižní Edice ČT

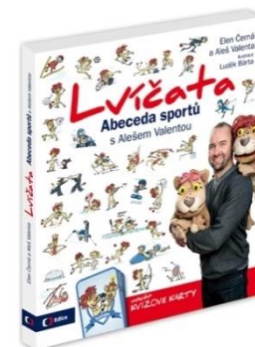
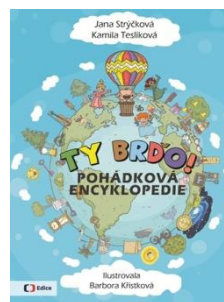
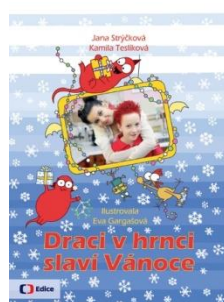
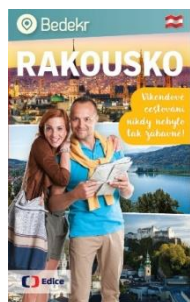


- **Vaříme podle Herbáře 4 novinka**
- **Stardance novinka**
- **Já, Mattoni novinka**
- **Vaříme podle Herbáře**
- **Labyrint záhad novinka**
- **Neuvěřitelné skutečnosti**
- **Vaříme podle Herbáře 3**
- **Vaříme podle Herbáře 2**

**10 459 ks**  
**8 308 ks**  
**7 131 ks**  
**7 019 ks**  
**6 534 ks**  
**5 446 ks**  
**5 354 ks**  
**4 609 ks**



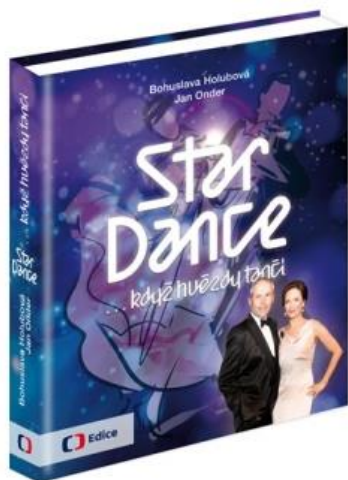
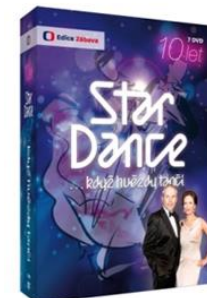
- **Dále pokračujeme ve vydávání knižních titulů pro všechny generace**





**V roce 2016 jsme vydali 30 knižních titulů a 9 titulů jsme dotiskovali**

# Knižním počinem Edice ČT je kniha Stardance a DVD kolekce Stardance

- Výpravná fotografická kniha a kolekce 7 DVD na základě licence BBC
- Vyšly u příležitosti 10 let Stardance v ČT
- Kniha zahrnuje průřez 7 vysílanými ročníky - 536 stran - náklad 20 000 ks
- Knih prodáno 8 308 ks a DVD 996 ks do konce roku



  **StarDance**...když hvězdy tančí  
kniha + DVD [www.ceskatelevize.cz/eshop](http://www.ceskatelevize.cz/eshop)

**K propagaci těchto produktů byla poprvé vyzkoušena forma injecktáže při vysílání pořadu**

# Kniha Já, Mattoni vyšla v Edici ČT již před vysíláním seriálu

- Kniha vyšla s předstihem a pomohla tak vhodně promovat seriál
- Stala se úspěšným titulem
- Prvonáklad 6 000 ks, dotisk 3 000 ks
- Prodáno 7 131 ks do konce roku
- Plánujeme další dotisk



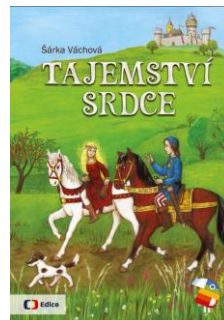
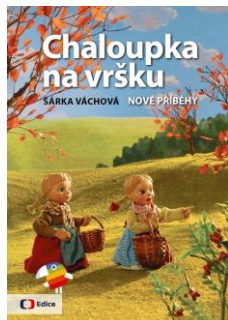
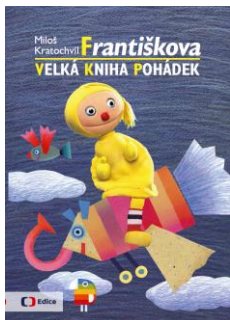
# DVD Já, Mattoni vyšlo v Edici ČT ihned po vysílání seriálu

- DVD vyšlo ihned po vysílání v prémiovém obalu
- Distribuováno prostřednictvím nového distributora
- Stalo se úspěšným titulem
- Za necelý měsíc prodeje prodáno 330 ks



# Penny Market podporuje čtení dětem s knižními tituly Edice ČT

Zákazníci Penny Marketu byli a jsou za nákupy různým způsobem odměňováni podle výše nákupu knižními tituly Edice ČT, aby z nich mohli číst svým dětem



- ČT poskytla na tento projekt licenci servisnímu partnerovi Penny Marketu, který na své náklady vyrobil a dodal knihy, ČT nenesla žádné výrobní riziko
- Projekt podpořilo



**Celkový náklad 1 800 000 ks knih**

# V DVD edici vyšlo

- **Já, Mattoni a Doktor Martin 2** vydány ihned po vysílání



## ▪ TOP tituly

• Krkonošská pohádka	1 184	ks
• Vivaldianno Město zrcadel	1 106	ks
• <b>Stardance</b>	<b>996</b>	<b>ks</b>
• Divadlo Járy Cimrmana	962	ks
• Chaloupka na vršku 2	582	ks
• <b>Hana Zagorová 70</b>	<b>384</b>	<b>ks</b>
• <b>Já, Mattoni</b>	<b>330</b>	<b>ks</b>

- **Dále pokračujeme ve vydávání jak nových, tak archivních projektů**





# Edice ČT na DVD

- Ukončena spolupráce při vydávání DVD s Českou muzikou ke konci roku 2016
- Část titulů vydává ČT sama bez smluvního partnera
- Zahájena spolupráce se společnostmi AQS a Supraphon při distribuci nosičů
- Zavedeny nové prémiové obaly u DVD titulů s cílem podpořit kvalitu produktů a image České televize



# Merchandising - novinky

- **Pexesa**



- **Zdravé lahve**



- **LOTO**



- **Redesignovaní plyšáci Jů a Hele**

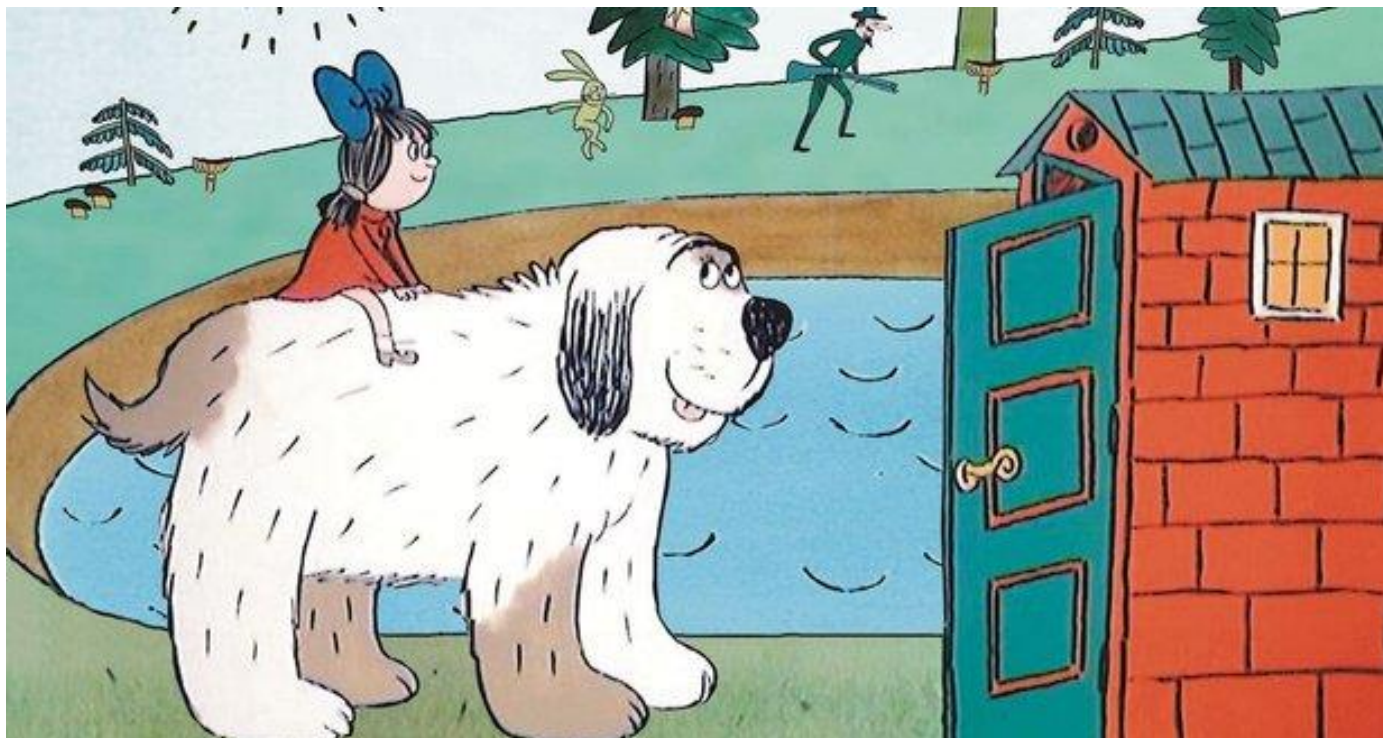
# Merchandising – novinky

- Zubní kartáček TePe Select Compact x-soft s MAXIPSEM FÍKEM a ÁJOU



# Významné kroky Telexportu 2. pol. 2016

- Na náklady Telexportu bylo technikou ČT zrekonstruováno a převedeno do HD všech 26 dílů animovaného seriálu Maxipes fík pro účely zahraničních prodejů, vydávání na nosičích, ale i vysílání v České televizi u příležitosti 40 let od prvního uvedení



**Děkuji za pozornost**